



PCTVTW2601M1

Perfecting the Air

全方位
舒適體驗
源自大金



VRV mini
PLUS+



RXYCQ-BVLT

R-410A 冷暖型
Heat pump 60 Hz

Perfecting the Air

日本大金空調 VRV 系統於 1982 年在日本首次發表，已在世界各地廣泛使用。大金 VRV mini plus+ 系列中央空調在同一系統結合家用與商用空調室內機，讓時尚又安靜的室內機融入您居家的室內裝潢。



智慧舒適與節能

智慧能源管理系統在保持空間舒適的同時，大幅減少不必要的電力消耗，提供全年穩定的運轉效能。

小空間大舒適

專為公寓住宅與小型店鋪量身打造，能融入各種環境，在任何場所創造舒適空間。



目錄

VRV mini plus+ 主要特色	3
室外機規格表	6
室內機一覽表	8
VRV 室內機	2-1
家用室內機	2-31
空氣處理設備	3-1
控制系統	4-1

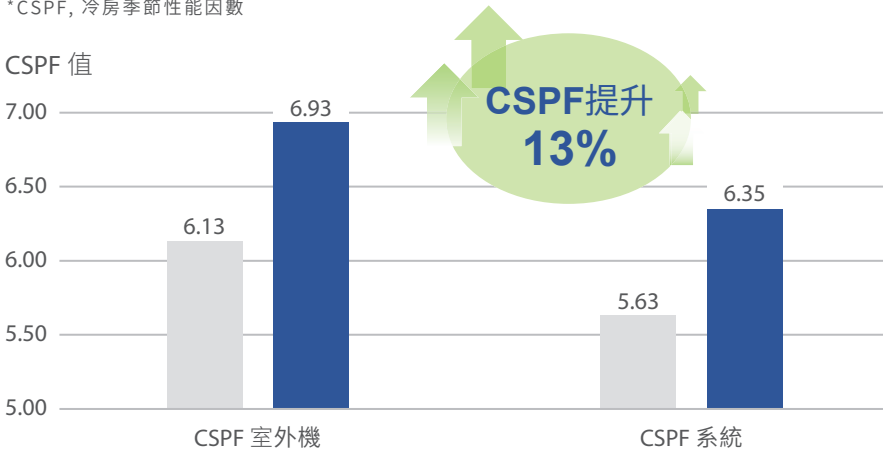
* VRV 是日本大金工業株式會社的註冊商標

特點

■ 高CSPF冷房季節性能因素

全新 VRV mini plus+ 系列符合國際 ISO 的 CSPF* 標準。不僅在低負載期間降低功耗，且在峰值負載期間具有更好的冷房能力。

*CSPF, 冷房季節性能因數



CSPF介紹

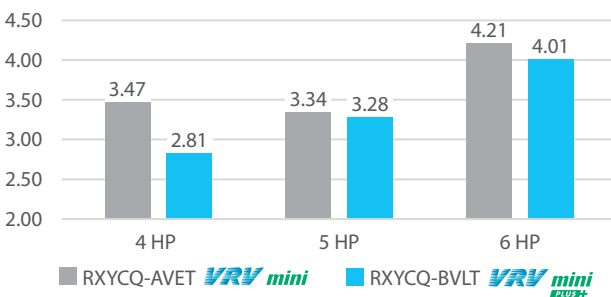
CSPF(冷房季節性能因數)是以 ISO 標準計算空調機在全年運轉所能滿足之冷氣需求總量與運轉所需消耗之電量。



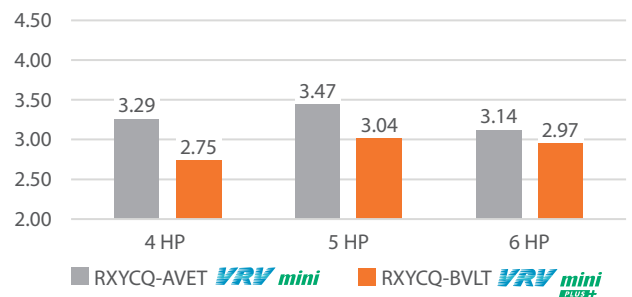
■ RXYCQ4AVET **VRV mini**

■ RXYCQ4BVL **VRV mini plus+**

冷房消耗功率(系統)



暖房消耗功率(系統)

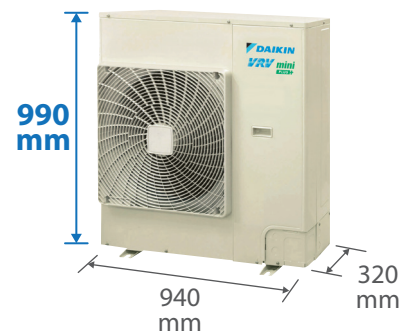
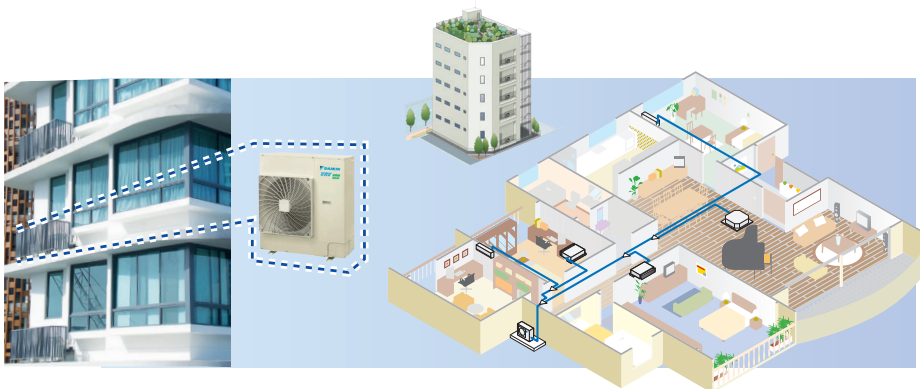


*冷房運轉條件：室內溫度 27°CDB, 19°CWB 和室外溫度 35°CDB。

*暖房運轉條件：室內溫度 20°CDB 和室外溫度 7°CDB, 6°CWB。

■ 單一室外機

VRV mini plus+ 一台室外機即可連接多台室內機。具高度靈活性，可在同一冷媒迴路中連接不同形式的室內機來搭配裝潢，並符合冷房需求。



主要特點：

1. 一台室外機最多可連接 8 台室內機。
2. 搭配各種不同款式、能力的室內機。
3. 精巧外型最適合安裝在空間不足狹窄的陽台。

特點

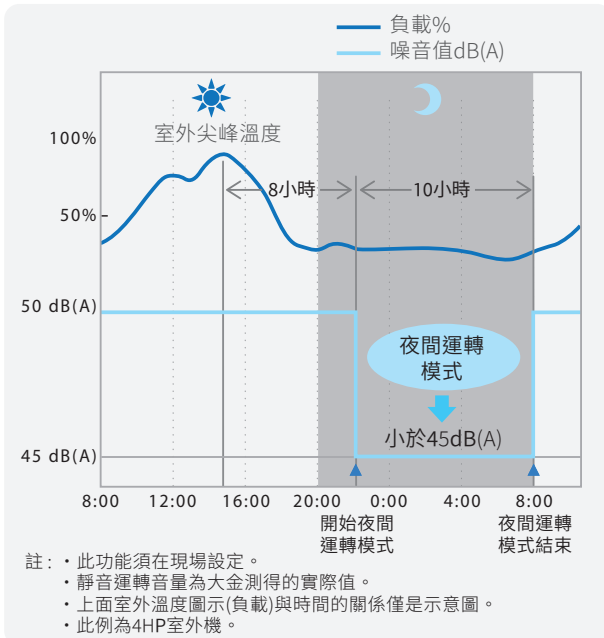
■ 多樣化應用

輕巧的室外機適用於各種空間

精巧的機身設計與高度的安裝靈活性，不僅適用於居家住宅，更能對應辦公室、診所等商業空間的需求，克服各種現場環境與建築格局的挑戰。



■ 夜間靜音運轉



系統在偵測到當日最高氣溫後的8小時後自動啟動「夜間靜音運轉」，10小時後回到正常模式。有3階段設定，可依需求自訂，確保更深層、不被干擾的睡眠品質。

噪音值 (dB)	4 HP	5 HP	6 HP
額定	50	52	53
第一級	49	49	49
第二級	47	47	47
第三級	45	45	45



■ VRT Smart 控制

VRT-Smart 技術顯著提升「部分負載運轉」期間的能源效率，展現更快速、反應更靈敏的冷房能力。



靈活的系統設計

■ 加長冷媒配管設計



加長管路設計提供更多安裝位置選擇，也簡化管路系統的規劃設計。

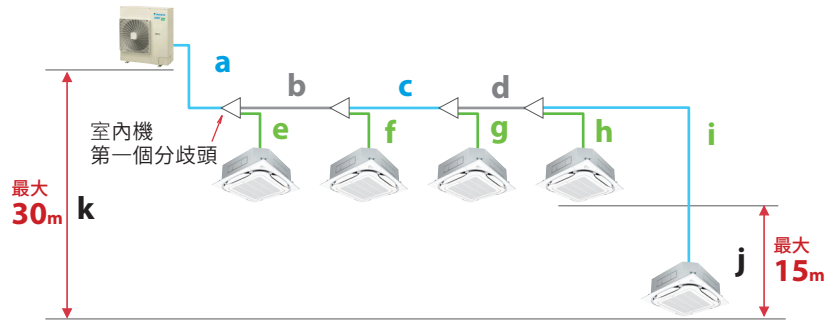
僅連結 VRV 室內機

實際配管長度

最大70m

總配管長度

最大300m



最大允許配管長度	冷媒配管長度 (等效管長)	$a+b+c+d+i$	70 m (90 m)	
	總配管長度	$a+b+c+d+e+f+g+h+i$	300 m	
	第一個室內分歧頭和最遠室內機間距	$b+c+d+i$	40 m	
最大允許高低差	室內機之間	j	15 m	
	室內機和室外機之間	室外機在上方	k	30 m
		室外機在下方	k	30 m

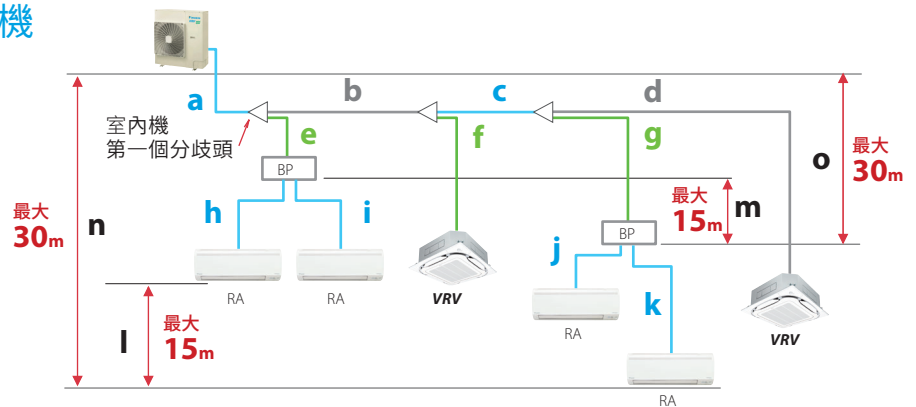
連結 VRV 室內機及使用 BP 組件搭配家用室內機或全部為家用室內機

實際配管長度

最大70m

總配管長度

最大250m



最大允許配管長度	冷媒配管長度 (等效管長)	$a+b+c+g+k, a+b+c+d$	70 m (90 m)	
	總配管長度	$a+b+c+d+e+f+g+h+i+j+k$	250 m	
	第一個室內分歧頭和最遠 BP 或 VRV 室內機間距	$b+c+g, b+c+d$	40 m	
最大及最小允許配管長度	BP與室內機	室內機能力指數<60	2 m-15 m	
		室內機能力指數=60	2 m-12 m	
		室內機能力指數=70	2 m-8 m	
最小允許配管長度	室外機與第一個室內機分歧頭	a	5 m	
最大允許高低差	室內機之間	l	15 m	
	BP 組件之間	m	15 m	
	室外機與室內機之間	室外機在上方	n	30 m
		室外機在下方	n	30 m
	室外機與 BP 組件之間	o	30 m	

有關冷媒配管連接的詳細信息，請參閱工程數據手冊。

室外機

規格

冷暖型

型號		RXYCQ4BVLT	RXYCQ5BVLT	RXYCQ6BVLT	
電源		單相, 220 V, 60 Hz			
冷房能力	kW	11.2	12.5	14.0	
暖房能力	kW	12.5	14.0		
額定電流 (系統)	冷房	A	15.6	18.9	
	暖房	A	14.7	14.4	
額定消耗功率 (系統)	冷房	kW	3.28	4.01	
	暖房	kW	3.04	2.97	
額定半載冷房能力	kW	5.04	5.63	6.30	
額定半載消耗功率(冷房)(系統)	kW	0.798	0.892	0.978	
冷房季節性能因數CSPF(系統)*	kWh/kWh	6.35	6.27	6.21	
冷房季節性能因數CSPF(室外機)*	kWh/kWh	6.93	6.96	6.73	
年耗電量	kWh/year	2,095	2,369	2,680	
等級		1			
能力控制	%	21 ~ 100	15 ~ 100		
機殼顏色		象牙白			
壓縮機	型式	密封搖擺式			
	馬達輸出	冷房	2.4	2.7	3.1
		暖房	3.1	3.4	3.1
風量	冷房	m ³ /min	74	81	81
	暖房	m ³ /min	74	76	81
尺寸(H×W×D)	mm	990 x 940 x 320			
重量	kg	78			
噪音值(冷房/暖房)	dB(A)	50/52	52/53	53/54	
運轉範圍	冷房	°CDB	-5 ~ 46		
	暖房	°CWB	-20 ~ 15.5		
冷媒	型式	R-410A			
	填充量	kg	3.4		
配管	液管	mm	φ 9.5 (喇叭口)		
	氣管	mm	φ 15.9 (喇叭口)		

註：1. 規格基於以下條件；

- 冷房：室內溫度：27°DB, 19°WB, 室外溫度：35°DB, 管路等長：7.5m, 水平落差：0m。
- 暖房：室內溫度：20°DB, 室外溫度：7°DB, 6°WB, 管路等長：7.5m, 水平落差：0m。
- 噪音值：無室轉化聲值，距離機組前方1m處，高1.5m處測得。

實際運轉時，由於周圍環境條件影響，噪音值比標準稍高。當擔心周圍環境(例如住宅)的噪音時，我們建議調查安裝位置並採取隔音措施。



*早期之空調機多採用固定轉速之壓縮機，運轉效率維持在固定值，適合採用「能源效率比」(energy efficiency ratio, EER)作為評估效率之指標。近年來變頻技術逐漸應用於空調領域，空調機具備依需求變化而改變其運轉效率之能力，既可滿足冷、暖房需求又可降低耗電量，更有助於節能減碳。為精準評估空調機之運轉效率，使節能減碳之效益更為提升，國際間逐漸推行之「冷氣季節性能因數」(cooling seasonal performance factor, CSPF)即為評估空調機運轉效率之新指標，藉由分析空氣調節機在全年運轉所能滿足之冷氣需求總量與運轉所需消耗之電量，計算空調機在全年冷氣季節運轉之效率，反映出空調機在長期運轉之特性，比起以固定條件所計算之「能源效率比」(EER)，在效率評估方面更為精準，同時更貼近真實使用狀況。為引領空調產業與國際接軌，並落實政府節能減碳政策，經濟部標準檢驗局與能源局及工研院合作，進行長期研究，針對國內氣候條件及使用環境，研發出符合國際標準架構且適合我國國情之「冷氣季節性能因數」測算法，並公告自2016年1月1日起空調機能源效率CSPF基準制度開始實施。大金空調為提供消費大眾更節能有效率商品，率先陸續通過CSPF標準檢驗，並於新舊制轉換期提前標示，讓消費者選購時有更充足的資訊。

室外機

■ 系統組合 僅VRV 室內機

	型號	kW	HP	能力組合	可連接室內機總能力指數*				可連接最大數量的室內機
					連接率(%)*				
					50%	57% ²	100%	130%	
VRV mini plus+	RXYCQ4BVLТ	11.2	4 HP	100	-	57	100	130	6
	RXYCQ5BVLТ	12.5	5 HP	112	56	-	112	145	7
	RXYCQ6BVLТ	14.0	6 HP	125	62.5	-	125	162.5	8

註：1. 可連接的室內機的總能力指數必須為室外機的能力指數的50%–130%。


2. 針對 RXYCQ4BVLТ，最低連接率為 57%

■ 系統組合 VRV 與家用室內機混搭

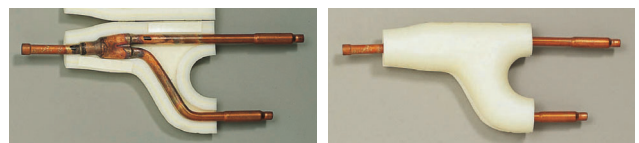
	型號	kW	HP	能力組合	可連接室內機總能力指數*			可連接最大數量的室內機
					連接率(%)*			
					80%	100%	130%	
VRV mini plus+	RXYCQ4BVLТ	11.2	4 HP	100	80	100	130	6
	RXYCQ5BVLТ	12.5	5 HP	112	90	112	145	7
	RXYCQ6BVLТ	14.0	6 HP	125	100	125	162.5	8

註：可連接的室內機的總能力指數必須為室外機的能力指數的80%–130%。

■ 選購品

					
No.	項目	型號	RXYCQ4BVLТ	RXYCQ5BVLТ	RXYCQ6BVLТ
1	Header pack			—	
2	冷/熱切換器			KRC19-26A	
2-1	固定盒			KJB111A	
3	REFNET 端管			KHRP26M22H (最多4個分歧頭)	KHRP26M33H (最多8個分歧頭)
4	REFNET分歧管			KHRP26A22T	
5	中央排水接頭			KKPJ5H280	
6	防止傾倒夾具			KKTP5B112	
7	防止傾覆電線固定夾具			K-KYZP15C	

REFNET分歧管
(KHRP26A22/33/72/73T)



室內機產品陣容

多樣化的室內機選擇

類別	機型	型號	Capacity Range	Capacity Index													
				20	25	32	40	50	63	80	100	125	140				
				0.8 HP	1 HP	1.25 HP	1.6 HP	2 HP	2.5 HP	3.2 HP	4 HP	5 HP	6 HP				
嵌入式	嵌入式 (智慧感應全方吹)	New FXFSQ-BVT			●	●	●	●	●	●	●	●	●	●	●		
	嵌入式 (全方吹)	New FXFQ-BVT			●	●	●	●	●	●	●	●	●	●	●		
	嵌入式 (小型多向吹)	New FXZQ-BVLT		●	●	●	●	●									
	雙向氣流式	New FXCQ-BVT		●	●	●	●	●	●	●			●				
隱藏風管	超薄風管型 (標準型)	FXDQ-PDVT (含排水泵)		●	●	●											
		FXDQ-PDNVT (無排水泵)		(700 mm width type)	●	●	●										
		FXDQ-NDVT (含排水泵)					●	●	●								
		FXDQ-NDNVT (無排水泵)		(900/1,100 mm width type)				●	●	●							
	中靜壓型	FXSQ-PAVT		●	●	●	●	●	●	●	●	●	●	●	●		
	中高靜壓型	FXMQ-PAVT		●	●	●	●	●	●	●	●	●	●	●	●		
	外氣處理機	FXMQ-MFVJU												●			
		FXMQ-AFVLT										●			●		
天吊型	FXHQ-MVET				●				●		●						
壁掛型	FXAQ-AVLT		●	●	●	●	●	●	●								
單點式冷暖送風機	FXPQ-AAVN			●													
全熱交換器(新風換氣機)	VAM(F)-HVLT		風量 150-2000 m³/h														

與BP組件連接的家用室內機

機型	型號	能力範圍	能力指數							
			20	25	30	40	50	60	70	
			2.0	2.5	3.0	4.0	5.0	6.0	7.0	
超薄風管型	CDXS-EAVMT CDXS-JVLT	 (寬700 mm 型)		●	●					
	CDXS-JVLT CDXS-DVMT	 (寬900/1,100 mm 型)				●	●	●		
壁掛型	FTXS-KVLT		●	●						
	F(C)TXS-J(K)VLT				●	●	●	●	●	●

註: BP 組件為安裝家用室內機必須之配件。

室內機產品陣容

日本大金空調系統融合VRV 室內機和家用室內機，同時滿足客戶各種需求並開啟時尚、清淨的空調環境。

VRV 室內機

智慧感應全方吹嵌入式

透過感應功能實現舒適和節能。

Page
2-7



全方吹嵌入式

360°氣流改善舒適度。

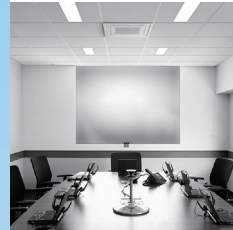
Page
2-13



小型多向吹嵌入式

安靜、緊湊，為店鋪提供舒適的設計。

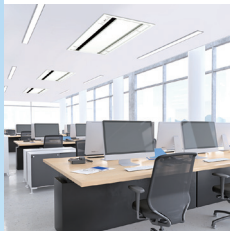
Page
2-17



雙向吹嵌入式

纖薄，輕巧且易於安裝在狹窄的天花板空間。

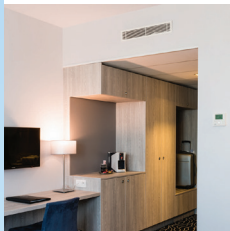
Page
2-19



超薄風管型

纖巧設計，安靜理想隱藏在天花板裡。

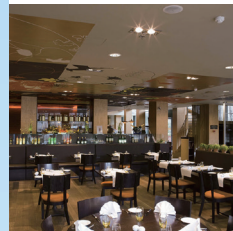
Page
2-21



中靜壓風管型

中靜壓、纖薄設計讓安裝更靈活。

Page
2-23



中高靜壓風管型

中高靜壓讓風管設計靈活。

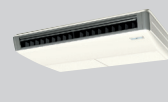
Page
2-25



天吊型

外型纖細，安靜而寬廣的氣流。

Page
2-27



單點式冷暖送風機

提供作業人員涼爽舒適空氣。

Page
2-28

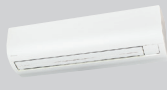


BP組件連結家用室內機

壁掛型

精緻的設計和緊湊的外殼
與您的室內裝飾協調一致。

Page
2-29

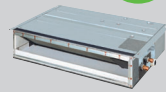


FXAQ-AVLT

超薄風管型

機身纖巧設計隱藏在淺窄的天花板空間。

Page
2-33



CDXS-EAVMT
CDXS-JVLT
CDXS-DVMT

壁掛型

時尚平面面板
百搭室內裝飾

Page
2-34



FTXS-KVLT
FTXS-JVLT
CTXS-KVLT
CTXS-JVLT

空氣處理設備

外氣處理機

結合空氣處理和空調系統提供新鮮空氣。

Page
3-3



FXMQ-MFVJU

外氣處理機

結合空氣處理和空調系統提供新鮮空氣。

Page
3-5



FXMQ-AFVLT

全熱交換器

Page
3-9



New VAM(F)-HHLT

新產品資訊

用科技改善空氣品質

UV閃流放電空氣淨化裝置 (選購件)

空氣殺菌、淨化，連結空調設備更簡便。

日本大金的三大技術

濾網可以去除細菌^{*1} 並抑制病毒^{*2}。

UVC
265nm

×



×

抗菌 / 抗病毒
濾網

MERV 13 等級



組裝在室內機內



全方吹嵌入式

FXFSQ-B
FXFSQ-A
FXFQ-B

選購件

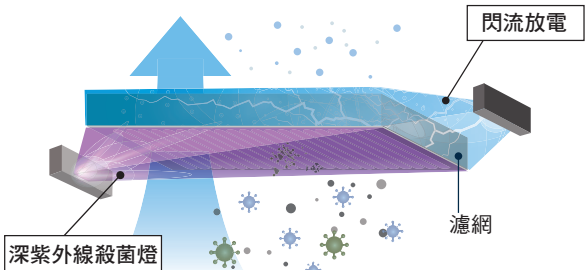
NEW UV閃流放電空氣淨化裝置
BAEF125AW1



**Round flow
with sensing**



30 分鐘內濾網過濾去除細菌^{*1} 並抑制病毒^{*2}，超過 99%。^{*5}



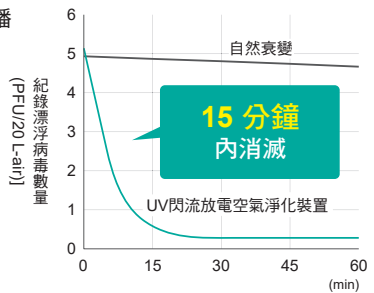
閃流放電

深紫外線殺菌燈

濾網

在 15 分鐘^{*6}內抑制游離病毒^{*3} 和細菌^{*4}，消滅 99% 以上。

測試空間中空氣傳播病毒數量的變化



紀錄漂浮病毒數量 (PFU/20L-air)

自然衰變

15 分鐘內消滅

UV閃流放電空氣淨化裝置

min

註:

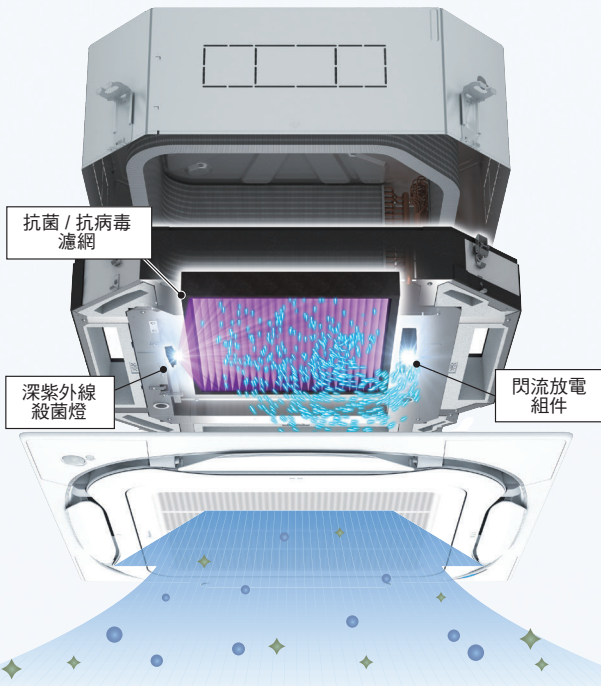
	*1	*2	*3	*4
檢測機構	日本食品研究中心	株式社食環境衛生研究所	北里環境科學研究中心	日本食品研究中心
測試編號	21051979001-0201	217500N	2021_0375	21051979001-0101
測試方法	在濾網的上緣側安裝試驗片並接種菌液，安裝到裝置中。操作在25m ³ 的封閉試驗空間內進行，30分鐘後計算活菌數。	在濾網的上緣側貼上測試片並接種病毒液安裝到裝置中。操作25m ³ 的封閉測試空間內進行，30分鐘後測定病毒感染滴度。	參考日本電氣工業協會標準 (JEM1467) 在25m ³ 的密閉測試空間評估空氣傳播病毒的抑制性能。	性能評估測試是在25m ³ 的封閉測試空間中按照日本電氣製造商協會的自願標準 (HD-133) 進行的。
測試對象	一種細菌類型	一種病毒類型	一種病毒類型	一種游離菌類型
測試結果	30分鐘後減少99%以上。	30分鐘後減少99%以上。	與自然衰敗相比，15分鐘後減少99%以上。	15分鐘後減少99%以上。
測試單位	UV閃流放電空氣淨化裝置	BAEF55D160 (日本型號)，此型號相當於 BAEF125AW1		
	室內機	FHCP160EM (日本型號)，此型號相當於 FCA140C / FXF(S)Q140A。氣流速度：高		
	裝飾面板	BYCP160EAF (日本型號)，此型號相當於 BYCQ125EAF		

^{*5} 此效果是在 25 m³ 的封閉測試空間中運行 30 分鐘後的結果，並非實際運行空間中的測試結果。
^{*6} 此效果是在 25 m³ 的封閉測試空間中運行 15 分鐘後的結果，並非實際運行空間中的測試結果。

適用於使用標準面板(白)、帶有感測的標準面板(白)或自動格柵面板時。



了解更多日本大金紫外線空氣清淨機組



● 全方吹的大風量將潔淨的空氣輸送到房間的每個角落。



● 即使在房間中段，也可以透過送風運轉來清潔空氣。

● 可對現有裝置進行改造。



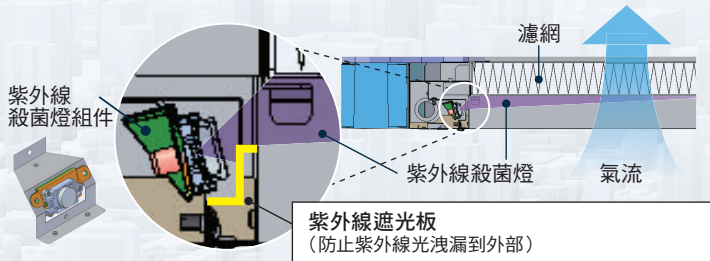
LED燈顯示運作狀態一目了然。

安全設計

該裝置採用安全設計，可防止深紫外線洩漏到裝置外部。 < 本產品符合IEC60335-2-40 >

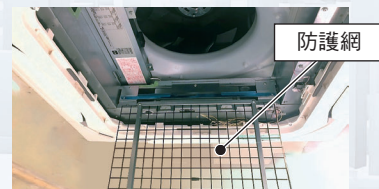
1. 獨特的形狀，阻擋光線

紫外線殺菌燈下方安裝紫外線遮光板。



2. 採用安全開關停止照射

為了使手遠離紫外線照射區域，使用防護網，當防護網被移除時，安全開關停止紫外線殺菌燈照射。



科技

深紫外線殺菌燈

紫外線的波長為10 ~ 400nm (奈米)、波長為100 ~ 280nm的短波不可見光，被稱為「深紫外線」。特別是，我們在空氣清淨機中採用了「深紫外線 (UVC) LED燈」，可照射波長約265 nm的深紫外線，具有很高的殺菌效果。

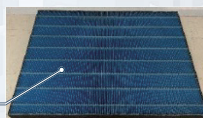


抗菌/ 抗病毒濾網

表面有粗塵濾網，背面有抗菌/ 抗病毒濾網。

MERV 13 等級

銀離子鍍膜



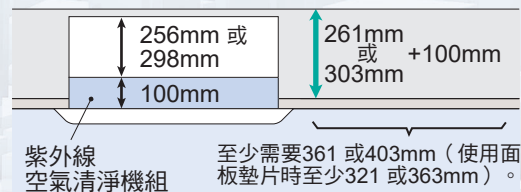
閃流放電技術

參閱第26頁

閃流放電是等離子體放電的一種，可分解有害化學物質。分解能力相當於約 100,000°C 的熱能。*

* 氧化分解的比較，不代表溫度會變高。

所需的天花板空間



新產品資訊

將閃流放電技術引進 TOP AIR 室內機

大金閃流放電技術提高了清潔效率，利用強大的分解特性來分解濾網所擷取的物質，進而改善空氣品質。



New 閃流放電組件

當空調停止運轉時自動開啟閃流放電光束。
閃流光束開始對室內機內部的濾網進行消毒。

(選購件)



BAPWS55A62

備註：
閃流放電功能僅在風扇和空調停止運作時運轉，閃流放電的最長運行時間為每天180分鐘。

用於嵌入型的選購件

全方吹嵌入型

2-13
頁



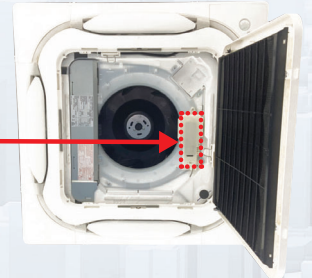
FXFSQ-B
FXFQ-B



New 選購件

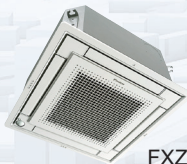


閃流放電組件
BAPWS55A62



小型多向吹嵌入型

2-17
頁



FXZQ-B

雙向吹嵌入型

2-19
頁



FXCQ-B



New 選購件

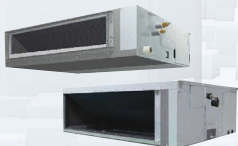


閃流放電組件
BAPWS55A61

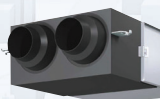
風管型機組的選購件

2-21
頁

閃流放電機組



風管型室內機



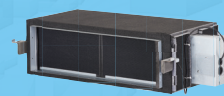
全熱交換器



外氣處理機



New 選購件

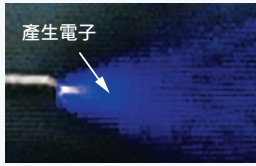


SDC閃流放電空氣淨化器
BDEZ-A



示範影片

請參考型錄PLXDJMT2205

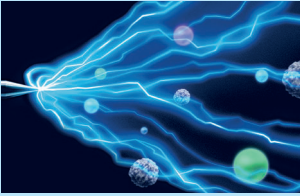


閃流放電科技

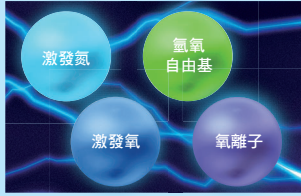
閃流放電是等離子放電的一種，分解有害化學物質。分解能力相當於約100,000°C的熱能。^{*1}

註：*1.氧化分解比較，不代表溫度會變高。

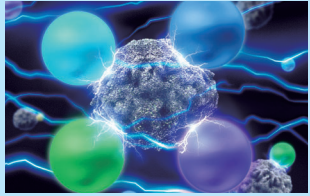
閃流放電的分解機制



閃流放電釋放高速電子。



電子與空氣中氮和氧碰撞並結合，形成具有分解能力的四種分解元素。



分解元素提供分解能力。

這些附圖僅供說明用。

2 小時內消滅 99.93% 的 Omicron 冠狀變種病毒

實驗結果

與沒有閃流放電的情況相比，閃流放電照射2小時可消滅99.93%，四小時可消滅99.97% 的Omicron 冠狀變種病毒 (SARS-CoV-2)。

測試方法

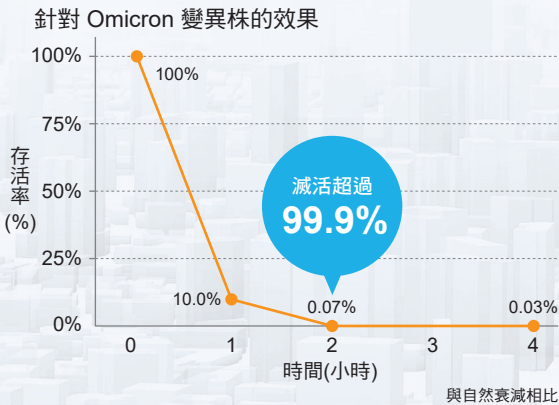
使用hCoV-19/Japan/TY38-873/2021株 (Omicron變種)，兩個約31公升的壓克力盒放置在BSL-3設施的安全櫃內，其中一個壓克力盒內安裝了閃流放電裝置兩個盒子中均放置有6孔板的蹺板搖床，板中每孔放入0.5mL病毒溶液，用蹺板搖床攪拌的同時對一個6孔板進行閃流放電照射，1、2及4小時後，收集病毒溶液，使用VeroE6/TMPRSS2細胞以TCID50法測定病毒滴度。

測試機構

大阪大學微生物病研究所
病毒感染學系鹽田龍夫教授

*此結果是在實驗室條件下使用閃流放電裝置測試所得，搭載閃流技術的產品效果與實際使用環境的結果可能有所不同。

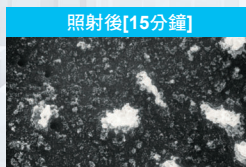
了解更多
大金閃流研究所



閃流放電分解黴菌和蠕蟲（糞便和屍體）與抑制過敏測試報告。

黴菌

黴菌的電子顯微鏡照



測試方法

將「黴菌」放置在閃流放電裝置的電極上，進行閃流放電15分鐘，並以電子顯微鏡拍照。

測試組織

示範試驗在和歌山醫科大學進行。

為什麼選擇大金閃流放電？

被公共機構認可的清潔技術。

日本靜電研究所2005年度進步獎

因開發使用直流閃流放電的家用空氣清淨機而獲獎

取得105項專利

取得與閃流放電技術相關的專利

智慧感應全方吹嵌入式

New FXFSQ-B
FXFSQ-A

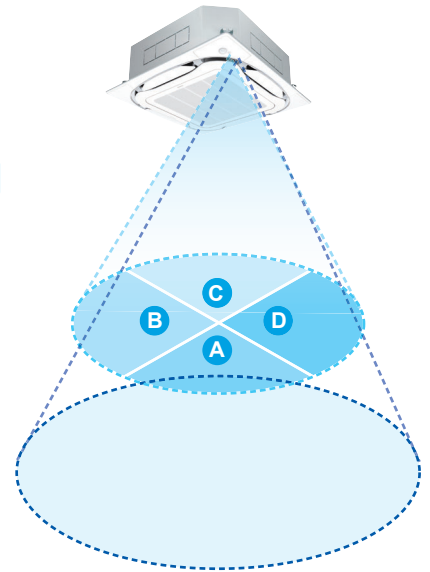
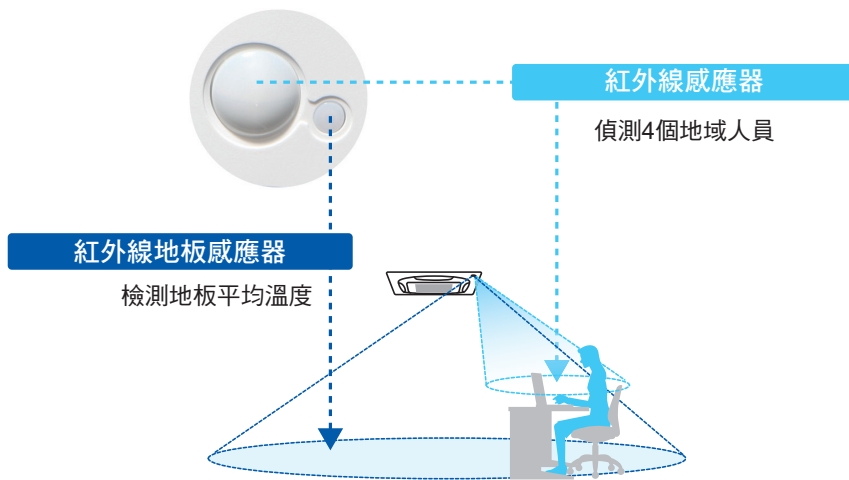
透過面板感應技術 實現最佳舒適節能



大金先進面板雙感應器技術

Round flow
with sensing

透過感應技術，實現最佳舒適節能



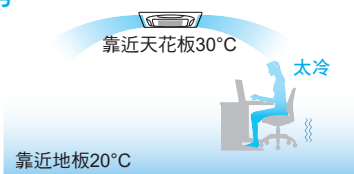
舒適節能，防止過冷/過熱

舒適

感應器偵測人員和地板附近的溫度提供舒適的環境防止房間過冷/過熱。

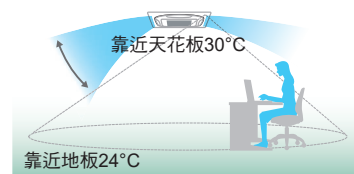
傳統無感應器功能

冷房



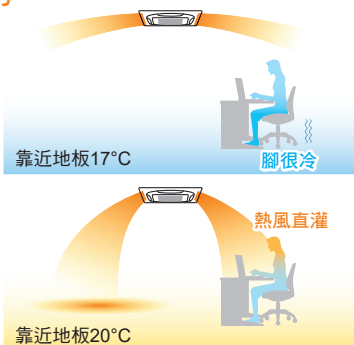
天花板偵測到30°C室溫，地板溫度也可能低至20°C，從而導致底部地板區域變太冷。

全新紅外線感應功能



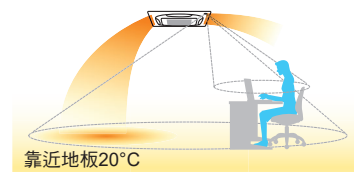
當附近有人時，為了防止溫度過低，室溫應計算為27°C。

暖房



溫度不均勻，風量過小，腳部區域變很冷。

當您嘗試消除溫度不均勻時，氣流會變強。



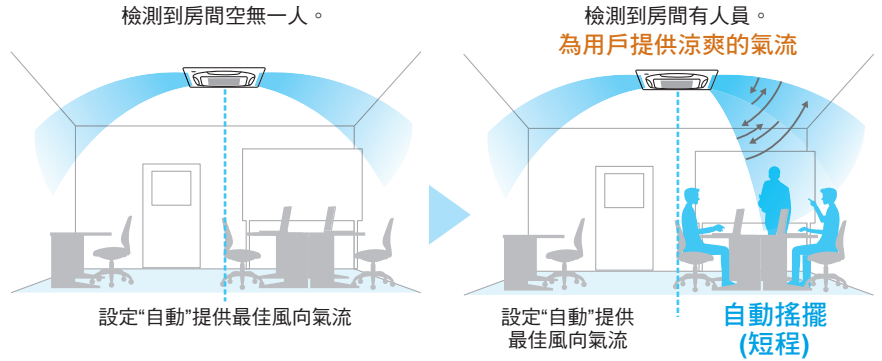
紅外線感應功能會自動控制氣流量並確保腳部區域溫暖。

自動風量功能 舒適

*如果在5分鐘內未檢測到人員，系統自動返回無人房的風口擺翼模式。

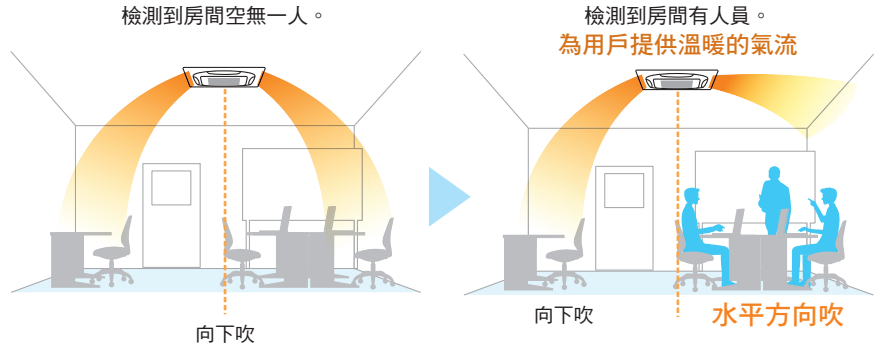
直接氣流(出廠預設：關)

冷房 除濕



防止直吹(出廠預設：關)

暖房

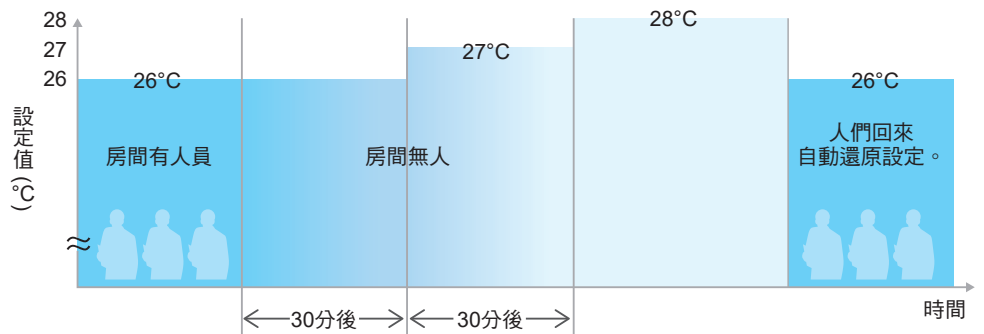


感應模式 舒適

感應器低感應模式 (出廠設定值：OFF)

房間裡偵測到沒人時
設定溫差自動啟動。

- 範例
- 冷房設定溫度：26°C
 - 溫差：1.0°C
 - 溫差時間：30 min.
 - 冷房最高設定溫度：30°C



感應器停止模式(出廠預設：關)

根據預設的用戶條件，如果房間無人，系統將自動停止運轉。

* 透過現場調整時間和溫度設定。

智慧感應全方吹嵌入式

循環氣流*

循環氣流分佈

循環氣流讓整個房間均溫，提供前所未有的舒適感。

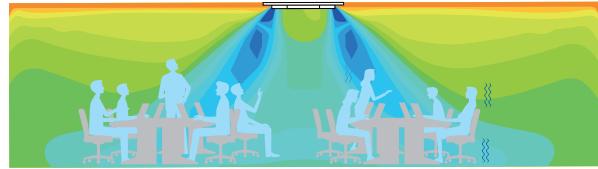
冷房

水平雙向吹



舒適氣流不會讓足部過冷不舒適。

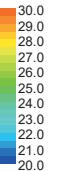
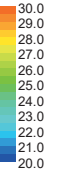
嵌入式四方吹 (擺葉搖擺)



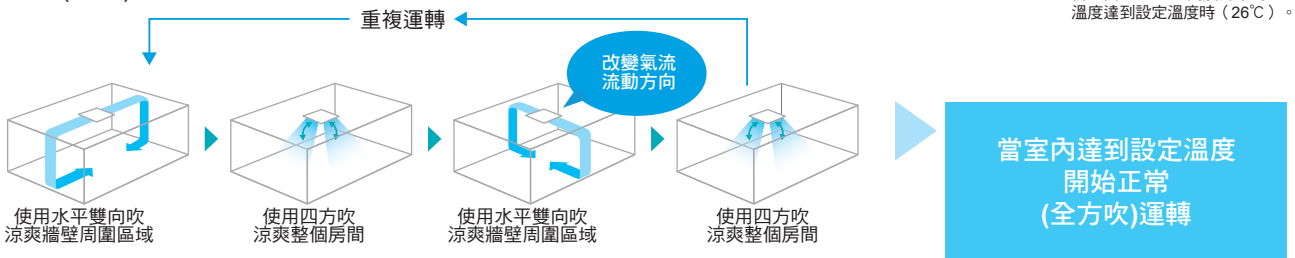
循環氣流 (水平雙向吹+四方吹搖擺)



比較條件
房間大小:寬 7.5m x 深 7.5m x 高 2.6m
室內機規格: 71 級
室外溫度: 35°C
氣流大小方向: 高 / 搖擺



運轉(開始)



* 根據以下條件計算：
當地面以上0.6m高度的平均溫度達到設定溫度時 (26°C)。

循環氣流從腳開始溫暖整個房間。

暖房

水平雙向吹

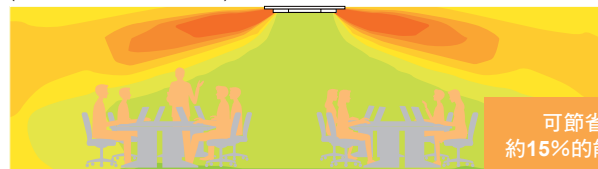


暖風徐徐溫暖雙腳

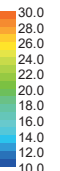
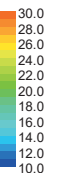
嵌入式四方吹 (向下吹)



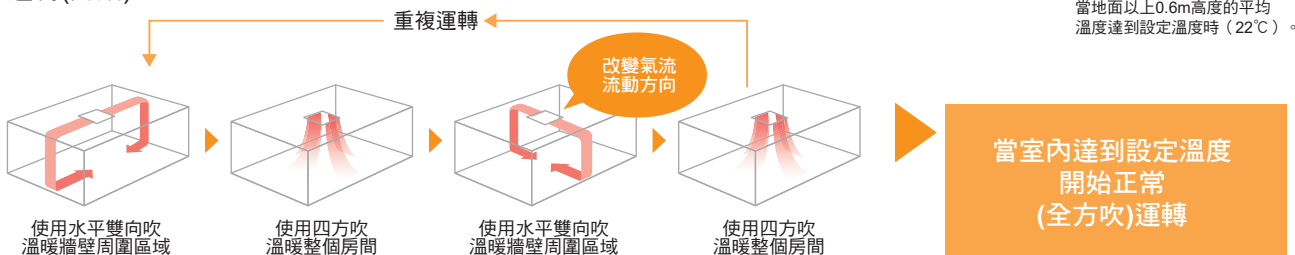
循環氣流 (水平雙向吹+四方吹搖擺)



比較條件
房間大小:寬 7.5m x 深 7.5m x 高 2.6m
室內機規格: 71 級
室外溫度: 5°C
氣流大小方向: 高 / 向下



運轉(開始)



* 根據以下條件計算：
當地面以上0.6m高度的平均溫度達到設定溫度時 (22°C)。

獨立風向控制

* 適用於使用有線遙控器BRC1E63 或 BRC1H63W(K)。

任何格局的房間都能享受舒適空調

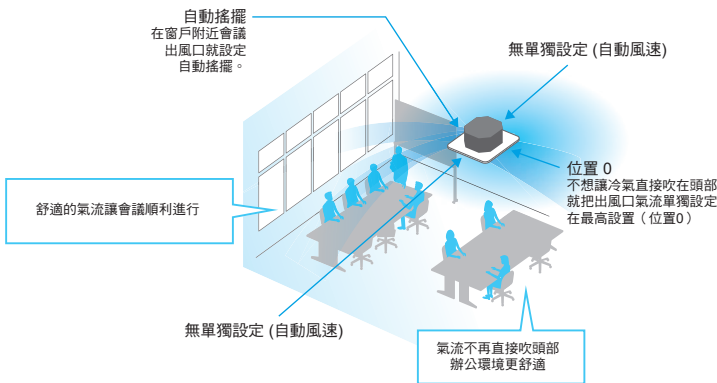
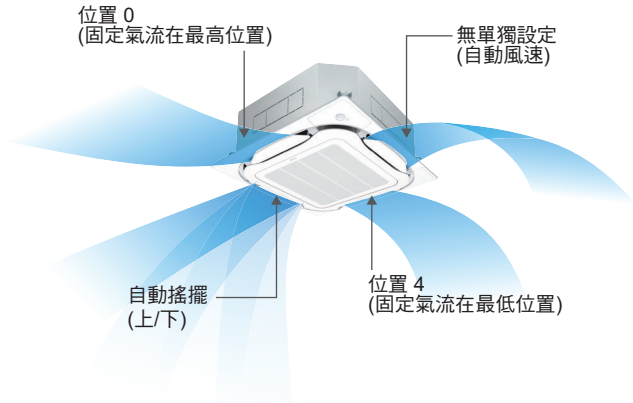
在有線遙控器上就可以輕鬆設定

每個出風口可以單獨調整氣流方向，以提供最佳的空氣分佈。

獨立氣流方向設定

- 無單獨設定 (自動風速)
- 位置 0 (最高位置)
- 位置 1
- 位置 2
- 位置 3
- 位置 4 (最低位置)
- 自動搖擺

以上可以個人設定氣流方向。

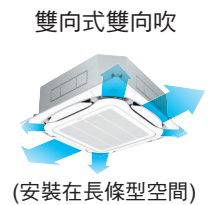
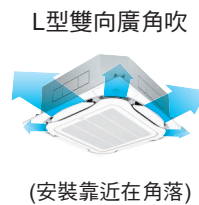
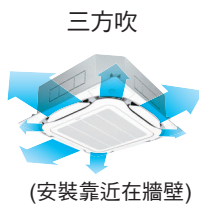
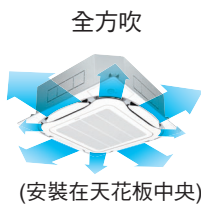


當選擇四方吹氣流時，氣流方向可以依房間格局調整。

其他功能

舒適

從全方吹到雙向吹，提供各種氣流模式。



* 連接選購的閃流放電組件時，氣流模式僅適用於全方吹。

也可以四方吹

* 無論出風方向如何，均使用相同類型的面板。如果安裝的不是全方吹，則必須使用出風口密封材料（選購）封閉每個未使用的出風口。

適合高天花板

即使在天花板較高的空間中，舒適的氣流也能觸及地板。

智慧感應全方吹嵌入式

其他功能

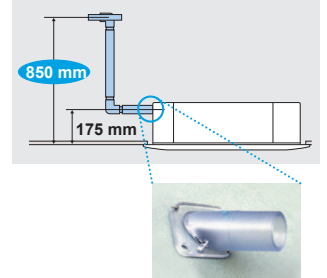
■ 安裝簡便

可安裝在狹窄的天花板空間中

使用標準型面板時最小天花板空間為261mm*。

* FXFSQ25-80A 型號

揚程850mm排水泵標準配件。



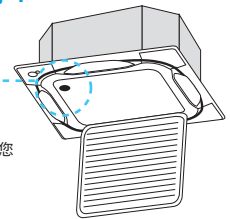
■ 維護方便

排水盤和排水狀況檢查

打開吸氣格柵可以進行排水盤和排水狀況檢查。

只需打開吸氣格柵即可！

排水口
(橡膠塞)



註：有關吸氣格柵板安裝的諮詢，請您與經銷商或大金服務維修聯繫。

■ 清潔無慮

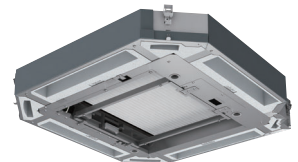
New UV閃流放電空氣淨化裝置(選購件)

參閱 2-3 頁

採用“深紫外線 (UVC) LED”，可照射波長約為265 nm具有較高的殺菌效果。



了解更多



BAEF125AW1

New 閃流放電組件

參閱 2-5 頁

當空調停止運轉時自動開啟閃流放電光束。
閃流光束開始對室內機內部的濾網進行消毒。

註：

- 1) 僅適用於 FXFSQ-BVT。
- 2) 僅可連接時尚遙控器 BRC1H63W(K) 進行流光機的開/關操作。
- 3) 閃流放電功能僅在風扇和空調停止運作時運轉，閃流放電的最長運行時間為每天180分鐘。



BAPWS55A62

銀離子抗菌排水接頭

排水盤使用銀離子抗菌處理可防止細菌、黴菌所引起異味粘液和堵塞。

* 銀離子濾網使用壽命取決於使用環境，但應每隔兩至三年更換一次



防黴和抗菌處理濾網

高效能預濾網 (MERV 8) (選購件)

此濾網可以捕獲更多空氣中的有害物質，例如PM2.5。

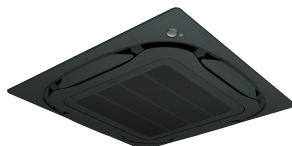


BAF552A160

■ 面板 (選購件)



智慧感應款
BYCQ125EEF (白)



智慧感應款
BYCQ125EEK (黑)

規格

機型		FXFSQ25BVT FXFSQ25AVT	FXFSQ32BVT FXFSQ32AVT	FXFSQ40BVT FXFSQ40AVT	FXFSQ50BVT FXFSQ50AVT	FXFSQ63BVT FXFSQ63AVT	FXFSQ80BVT FXFSQ80AVT	FXFSQ100BVT FXFSQ100AVT	FXFSQ125BVT FXFSQ125AVT	FXFSQ140BVT FXFSQ140AVT	
電源		單相, 220 V, 60 Hz									
冷房能力	kW	2.8	3.6	4.5	5.6	7.1	9.0	11.2	14.0	16.0	
暖房能力	kW	3.2	4.0	5.0	6.3	8.0	10.0	12.5	16.0		
功耗	冷房	0.028		0.035	0.056	0.061	0.164		0.170	0.194	
	暖房	0.026		0.034	0.056	0.060	0.144		0.159	0.183	
機殼		鍍鋅鋼板									
風量 (H/HM/M/ML/L)	m ³ /min	13/12.5/11.5/11/10		17/13.5/12.5/12/11	23/20.5/19/14.5/11	23.5/21/20/16/13.5	33/30/26.5/23/20.5	33.5/30.5/27/23.5/21	34.5/31.5/28.5/25.5/23	35.5/32.5/29.5/26.5/23	
	cfm	459/441/406/388/353		600/477/441/424/388	812/724/671/512/388	830/741/706/565/477	1,165/1,059/935/812/724	1,183/1,077/953/830/741	1,218/1,112/1,006/900/812	1,253/1,147/1,041/935/812	
噪音值 (H/HM/M/ML/L)	dB(A)	30/29.5/28.5/28/27		35/29.5/29/28/27	38/35/34.5/29.5/27	38/36/35.5/31.5/28	44/41/38/35/33		45/42.5/39.5/37/35	46/43.5/40.5/38/35	
尺寸 (H×W×D)	mm	256×840×840					298×840×840				
重量	kg	19			24	24	25			26	
接管	液管 (喇叭管)	φ 6.4					φ 9.5				
	氣管 (喇叭管)	φ 12.7					φ 15.9				
	排水管	VP25 (外徑32/內徑25)									

註：所標的規格能力以下列條件所測為準：

- 冷房空氣溫度27°CDB, 19°CWB；室外溫度35°CDB, °管長7.5 m (水平角度)。
- 暖房空氣溫度20°CDB, 19°CWB；室外溫度7°CDB, 6°CWB。管長7.5 m (水平角度)。
- 室內機容量僅供參考。室內機的實際容量基於總容量指數。(有關詳細信息，請參見《工程數據手冊》。)
- 噪音值在消音室在距設備中心1.5 m 處測得，若在實際安裝條件下測量，由於環境噪音和聲音反射，通常會超過標準值。

面板 (選購件)

智慧感應款	機型		BYCQ125EEF (白)	
	尺寸(H×W×D)	mm	50×950×950	
	重量	kg	5.5	
	機型		BYCQ125EEK (黑)	
尺寸(H×W×D)	mm	50×950×950		
重量	kg	5.5		

功能表

遙控器	有線		無線
	BRC1E63	BRC1H63W(K)	BRC7M635F(K) / BRC7M634F(K)
雙感應器 ¹	○	○	—
自動氣流功能 (直接氣流) ¹	○	—	—
自動氣流功能 (防風) ¹	○	○	—
感應感測器低模式 ¹	○	○	—
感應感測器停止模式 ¹	○	○	—
循環氣流	○	—	—
獨立風向控制	○	○	—
可切換5段風速	○	○	○
自動風量	○	○	○
自動搖擺	○	○	○
可選擇氣流模式	○	—	○
高天花板應用	○	○	—

*1.安裝了感應面板時適用。

全方吹嵌入型

New FXFQ-B

360°全方吹氣流讓整個空間更舒適



循環氣流*

ROUND FLOW

循環氣流分佈

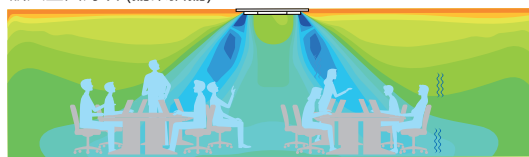
循環氣流讓整個房間均溫，提供前所未有的舒適感。

冷房

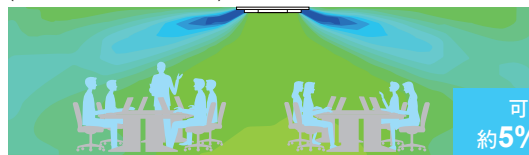
水平雙向吹



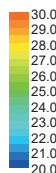
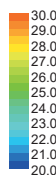
嵌入型四方吹 (擺葉搖擺)



循環氣流 (水平雙向吹+ 四方吹搖擺) 減少溫度不均勻



比較條件
房間大小:寬 7.5m x 深 7.5m x 高 2.6m
室內機規格: 71 級
室外溫度: 35°C
氣流大小方向: 高 / 搖擺

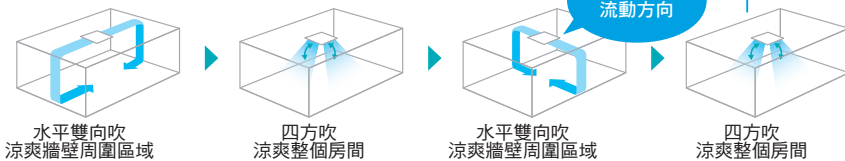


* 根據以下條件計算：
當地面以上0.6m高度的平均溫度達到設定溫度時 (26°C)。

當室內達到設定溫度
開始正常
(全方吹)運轉

運轉(開始)

重複運轉



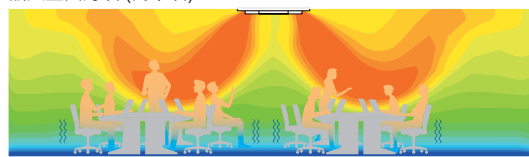
循環氣流從腳開始溫暖整個房間。

暖房

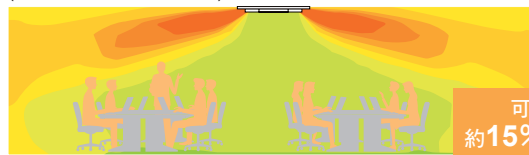
水平雙向吹



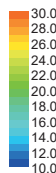
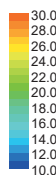
嵌入型四方吹 (向下吹)



循環氣流 (水平雙向吹+ 四方吹搖擺) 減少溫度不均勻



比較條件
房間大小:寬 7.5m x 深 7.5m x 高 2.6m
室內機規格: 71 級
室外溫度: 5°C
氣流大小方向: 高 / 向下

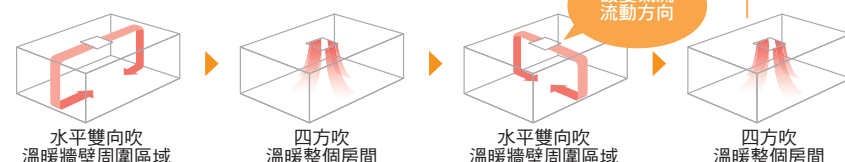


* 根據以下條件計算：
當地面以上0.6m高度的平均溫度達到設定溫度時 (20°C)。

當室內達到設定溫度
開始正常
(全方吹)運轉

運轉(開始)

重複運轉



獨立風向控制

* 適用於使用有線遙控器BRC1E63或BRC1H63W(K)。

任何格局的房間都能有舒適空調

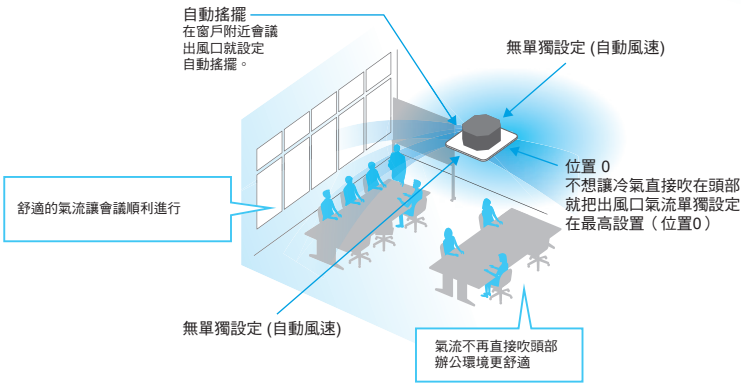
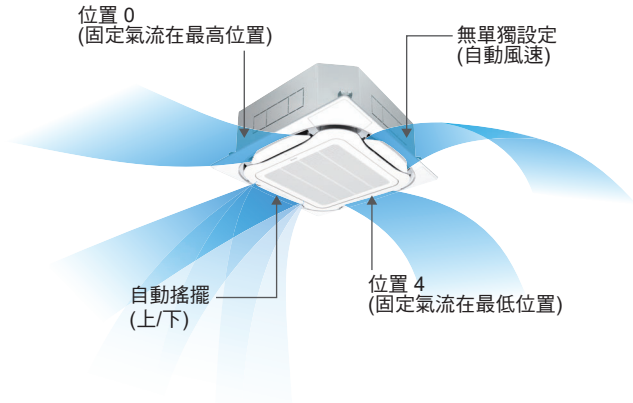
在有線遙控器上就可以輕鬆設定

每個出風口可以單獨調整氣流方向，以提供最佳的空氣分佈。

獨立氣流方向設定

- 無單獨設定 (自動風速)
- 位置 0 (最高位置)
- 位置 1
- 位置 2
- 位置 3
- 位置 4 (最低位置)
- 自動搖擺

以上可以個人設定氣流方向。

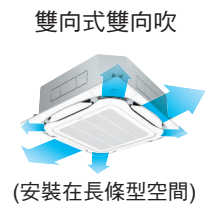
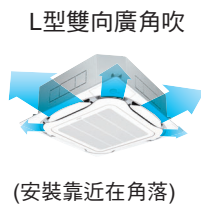
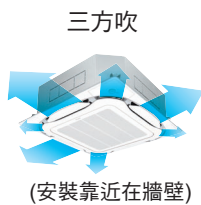
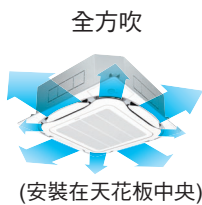


當選擇四方吹氣流時，氣流方向可以依房間格局調整。

其他功能

舒適

從全方吹到雙向吹，提供各種氣流模式。



* 連接選購的閃流放電組件時，氣流模式僅適用於全方吹。

也可以四方吹

* 無論出風方向如何，均使用相同類型的面板。如果安裝的不是全方吹，則必須使用出風口密封材料 (選購) 封閉每個未使用的出風口。

適合高天花板

即使在天花板較高的空間中，舒適的氣流也會被帶到地板上。

全方吹嵌入式

其他功能

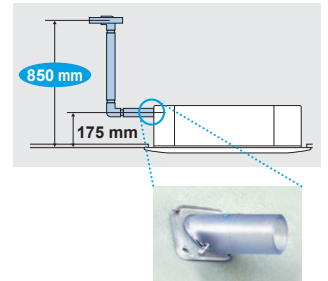
■ 安裝簡便

可安裝在狹窄的天花板空間中

使用標準型面板時最小天花板空間為261mm*。

* FXFSQ25-80A 型號

揚程850mm排水泵標準配件。



■ 維護方便

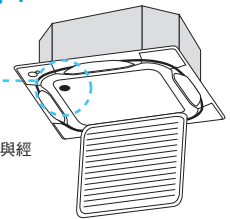
排水盤和排水狀況檢查

打開吸氣格柵可以進行排水盤和排水狀況檢查。

只需打開吸氣格柵即可！

排水口
(橡膠塞)

註：有關吸氣格柵安裝的諮詢，請您與經銷商或大金服務維修聯繫。



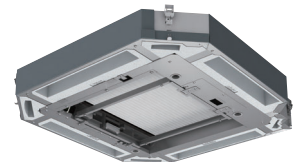
■ 清潔無慮

New UV閃流放電空氣淨化裝置(選購件) 參見2-3頁

採用“深紫外線（UVC）LED”，可照射波長約為265 nm 具有較高的殺菌效果。



了解更多



BAEF125AW1

New 閃流放電組件(選購件) 參見2-5頁

當空調停止運轉時自動開啟閃流放電光束。閃流光束開始對室內機內部的濾網進行消毒。

註：
1) 僅可連接時尚遙控器 BRC1H63W(K) 進行流光機的開/關操作。
2) 閃流放電功能僅在風扇和空調停止運作時運轉，閃流放電的最長運行時間為每天180 分鐘。



BAPWS55A62

銀離子抗菌排水接頭

排水盤使用銀離子抗菌處理可防止細菌、黴菌所引起異味粘液和堵塞。

* 銀離子濾網使用壽命取決於使用環境，但應每隔兩至三年更換一次



防黴和抗菌處理濾網

高效能預濾網 (MERV 8) (選購件)

此濾網可以捕獲更多空氣中的有害物質，例如PM2.5。



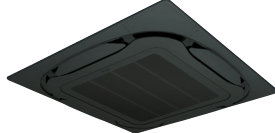
BAF552A160

■ 面板 (選購件)

標準面板



標準面板
BYCQ125EAF (白)



標準面板
BYCQ125EAK (黑)

設計師面板

因應時尚潮流需求我們也推出全新設計師款面板。



設計師面板
BYCQ125EAPF (白)

近乎完美造型
—— 全新設計師款 ——



平板
紋理平滑進氣盤格



簡潔
漂亮簡潔的面板
讓髒汙不易附着



圓弧
在進氣口周圍上
雅緻的鍍銀觸感



自動格柵面板

這款自動升降板，無需工作梯即可清潔面板和空氣濾網。

內含自動升降面板專用遙控器。其他遙控器無法使用進行此項操作。



自動升降面板最多降低3.9 m。
BYCQ125EBSF (白)

規格表

機型		FXFQ25BVT	FXFQ32BVT	FXFQ40BVT	FXFQ50BVT	FXFQ63BVT	FXFQ80BVT	FXFQ100BVT	FXFQ125BVT	FXFQ140BVT
電源		單相, 220 V, 60 Hz								
冷房能力	kW	2.8	3.6	4.5	5.6	7.1	9.0	11.2	14.0	16.0
暖房能力	kW	3.2	4.0	5.0	6.3	8.0	10.0	12.5	14.0	16.0
能量消耗	冷房	0.029		0.036	0.040	0.063	0.096	0.158	0.178	0.203
	暖房	0.027		0.036	0.040	0.063	0.096	0.150	0.166	0.191
機殼		鍍鋅鋼板								
風量 (高/中/中/中/低/低)	m ³ /min	13/12.5/11.5/11/10		17/13.5/13/12/11	18/17/13.5/12.5/11	21/20/16/15/13.5	22.5/21.5/21/20/15	32/29/26/23/21	33/30.5/28/25.5/21	35.5/32.5/29.5/26.5/23
	cfm	459/441/406/388/353		600/477/459/424/388	635/600/477/441/388	741/706/665/630/477	794/759/741/706/530	1,130/1,024/918/812/741	1,165/1,077/988/900/741	1,253/1,147/1,041/935/812
噪音值(高/中/中/中/低/低)	dB(A)	30/29.5/28.5/28/27		35/29.5/29/28/27	35/33.5/29.5/28.5/27	36/35.5/31.5/31/28	37/36.5/36/35.5/29.5	43/40.5/37.5/35/33	44/41.5/39/36.5/33	46/43.5/40.5/38/35
尺寸(H×W×D)	mm	256×840×840								
重量	kg	19			22			25		26
接管	液管 (喇叭管)	φ 6.4			φ 9.5			φ 15.9		
	氣管 (喇叭管)	φ 12.7			φ 15.9			φ 15.9		
	排水管	VP25 (外徑32/內徑25)								

註：所標的規格能力以下列條件所測為準：

- 冷房空氣溫度27°CDB, 19°CWB；室外溫度35°CDB, °管長7.5 m (水平角度)。
- 暖房空氣溫度20°CDB；室外溫度7°CDB, 6°CWB。管長7.5 m (水平角度)。
- 室內機容量僅供參考。室內機的實際容量基於總容量指數。(有關詳細信息,請參見《工程數據手冊》。)
- 噪音值在消音室在距設備中心1.5 m處測得,若在實際安裝條件下測量,由於環境噪音和聲音反射,通常會超過標準值。

面板 (選購件)

機型	BYCQ125EAF (白) / BYCQ125EAK (黑)		
標準款	尺寸(H×W×D)	mm	50×950×950
	重量	kg	5.5
設計師款	型號	BYCQ125EAPF (白)	
	尺寸(H×W×D)	mm	97×950×950
自動升降款	重量	kg	6.5
	型號	BYCQ125EBSF (白)	
自動升降款	尺寸(H×W×D)	mm	105×950×950
	重量	kg	8

功能列表

遙控器	有線		無線
	BRC1E63	BRC1H63W(K)	BRC7M635F(K) / BRC7M634F(K)
循環氣流	○	—	—
獨立風向控制	○	○	—
可切換5段風速	○	○	○
自動風量	○	○	○
自動搖擺	○	○	○
搖擺模式選擇	○	○	○
高天花板應用	○	○	—

小型多向吹嵌入型

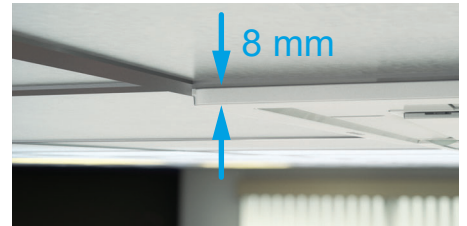
New FXZQ-B

安靜、精巧、考量使用者的舒適設計



袖珍、優雅的設計

- 完全扁平化的設計，融入在標準輕鋼架天花板上，僅多出8mm。
- 完美結合代表性的設計、卓越的工程技術與優雅的白色面板。
- 新面板的設計完全集成在一塊天花板上，讓燈、揚聲器和灑水器可以安裝在相鄰的天花板上。



兼顧舒適與效能

雙重感應器 (選購品)

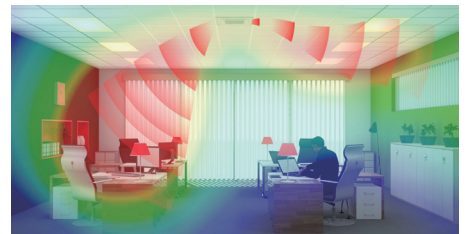
- 兩種選購的智能感應器提高了能源效率和舒適度。
- 選購的行動、地板感應器可節能並提供最佳的氣流控制。



獨立風向控制 *

- 每個出風口的氣流方向可以單獨調整，以提供最佳的空氣分佈。

*此功能只能透過有線遙控器 BRC1E63或BRC1H63W(K)進行設置。



自動擺動 (上/下)

可以選擇自動垂直移動出風風門，在整個房間內實現高效的空氣和溫度分佈。

清潔

New 閃流放電組件 (選購件) 見2-5頁

當空調停止運轉時自動開啟閃流放電光束。閃流光束開始對室內機內部的濾網進行消毒。

註:

- 1) 僅可連接時尚遙控器 BRC1H63W(K) 來進行閃流放電組件的開/關操作。
- 2) 閃流放電功能僅在風扇和空調停止運作時運轉，閃流放電的最長運轉時間為每天180分鐘。



BAPWS55A61

天花板防汗

防止空氣吹向天花板以防止天花板污漬。



規格

型號		FXZQ20BVL	FXZQ25BVL	FXZQ32BVL	FXZQ40BVL	FXZQ50BVL
電源		單相, 220 V, 60 Hz				
冷房能力	kW	2.2	2.8	3.6	4.5	5.6
暖房能力	kW	2.5	3.2	4.0	5.0	6.3
消耗功率	冷房	0.043		0.045	0.059	0.092
	暖房	0.036		0.038	0.053	0.086
外殼		鍍鋅鋼板				
風量 (高/中/低)	m ³ /min	8.7/7.5/6.5	9.0/8.0/6.5	10.0/8.5/7.0	11.5/9.5/8.0	14.5/12.5/10.0
	cfm	307/265/229	318/282/229	353/300/247	406/335/282	512/441/353
噪音值 (H/M/L)	dB(A)	32.0/29.5/25.5	33.0/30.0/25.5	33.5/30.0/26.0	37.0/32.0/28.0	43.0/40.0/33.0
噪音值 (高)	dB(A)	49	50	51	54	60
尺寸 (H×W×D)	mm	260×575×575 (加電箱深度要加 63 mm)				
尺寸	kg	15.5		16.5		18.5
接管	液管(喇叭口)	φ 6.4				
	氣管(喇叭口)	φ 12.7				
	排水管	VP20 (外徑26/內徑 20)				

註：所標的規格能力以下列條件所測為準：

- 冷房空氣溫度27°CDB, 19°CWB；室外溫度35°CDB, °管長7.5 m (水平角度)。
- 暖房空氣溫度20°CDB；室外溫度7°CDB, 6°CWB。管長7.5 m (水平角度)。
- 室內機容量僅供參考。室內機的實際容量基於總容量指數。(有關詳細信息,請參見《工程數據手冊》。)
- 噪音值在消音室在距設備中心1.5 m 處測得,若在實際安裝條件下測量,由於環境噪音和聲音反射,通常會超過標準值。

面板 (選購件)

面板類型	網格天花板面板	
外觀		
型號	BYFQ60CAW	
顏色	白 (N9.5)	
尺寸 (H×W×D)	mm	46×620×620
重量	kg	2.8

雙向吹嵌入式

New FXCQ-B

纖薄，輕巧且易於安裝在狹窄的天花板空間。



時尚的設計

- 時尚造型百搭各種裝潢。
- 空調停止運轉時，出風口蓋會完全關閉，不會看到進氣格柵。
- 所有機體高度均為620mm，非常適合狹窄空間。

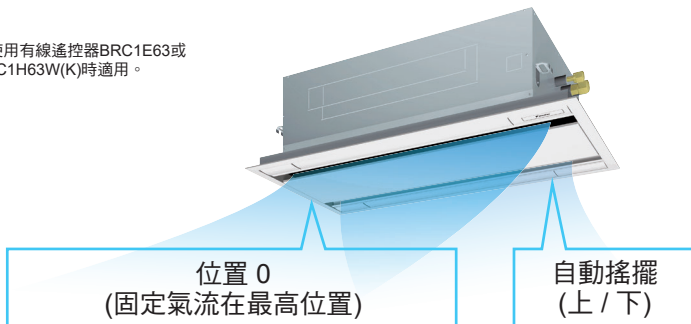


舒適

獨立風向控制*

- 可以針對每個出風口分別調整氣流方向，以達到最佳的氣流分佈。

*當使用有線遙控器BRC1E63或BRC1H63W(K)時適用。



獨立氣流方向設定

- 無單獨設定 (自動風速)
- 位置
 - 位置0 (最高位置)
 - 位置1
 - 位置2
 - 位置3
 - 位置4 (最低位置)
- 自動搖擺

如上所述個人可以設定氣流方向。

可切換5段及自動風量

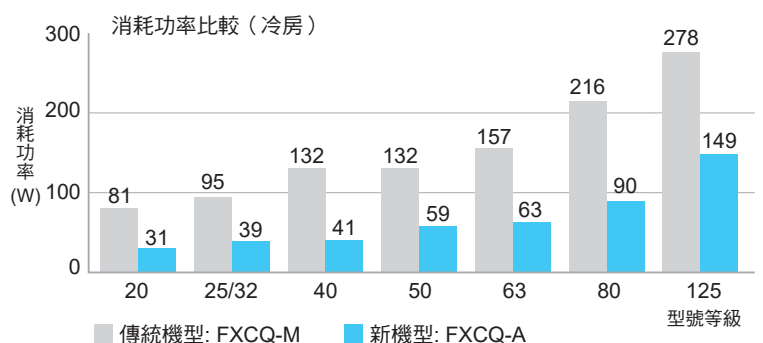
- 風量的控制從原本的3段到改變成5段，並有最新設計自動風量。

適合挑高的天花板

- 即使安裝在挑高3.5米的天花板，舒適的氣流也能夠傳到地面。

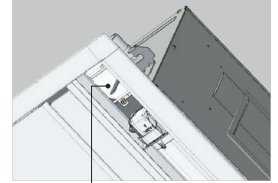
更節能

- 透過大金獨創高效率微管熱交換熱器及直流風扇馬達，減少功耗大大增加能源效率。

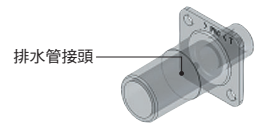


保養更便利

- 出風翼易於清潔保養。
- 打開回風格柵和面板即可檢查排水盤中的排水。
- 不用卸下面板，四個角落的調整包即可調整機體。



調整包



排水管接頭

安裝更靈活

- 標準配備揚程850 mm的排水泵。

清潔更乾淨

New 閃流放電組件 (選購件) 見2-5頁

當空調停止運轉時自動開啟閃流放電光束。
閃流光束開始對室內機內部的濾網進行消毒。

- 註:
- 1) 僅可連接時尚遙控器 BRC1H63W(K) 進行閃流放電組件的開/關操作。
 - 2) 閃流放電功能僅在風扇和空調停止運作時運轉，閃流放電的最長運轉時間為每天180分鐘。



BAPWS55A61

銀離子抗菌排水接頭

- 排水盤使用銀離子抗菌處理可防止細菌、黴菌所引起異味粘液和堵塞。

* 銀離子濾網使用壽命取決於使用環境，但應每隔兩至三年更換一次

防黴和抗菌處理濾網



規格

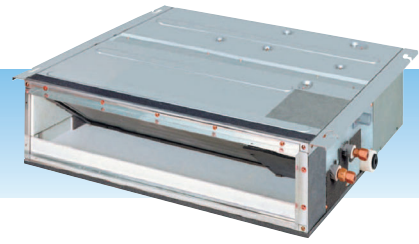
型號		FXCQ20BVT	FXCQ25BVT	FXCQ32BVT	FXCQ40BVT	FXCQ50BVT	FXCQ63BVT	FXCQ80BVT	FXCQ125BVT	
電源		單相, 220 V, 60 Hz								
冷房能力	kW	2.2	2.8	3.6	4.5	5.6	7.1	9.0	14.0	
暖房能力	kW	2.5	3.2	4.0	5.0	6.3	8.0	10.0	16.0	
消耗功率	冷房	0.031	0.039	0.041	0.059	0.063	0.090	0.149		
	暖房	0.028	0.035	0.037	0.056	0.060	0.086	0.146		
外殼		鍍鋅鋼板								
風量 (高/中高/中/低/低)	m ³ /min	10.5/9.5/9/8/7.5	11.5/10.5/9.5/8.5/8	12/11/10.5/9.5/8.5	15/14/13/11.5/10.5	16/15/14/12.5/11.5	26/24/22.5/20.5/18.5	32/29.5/27.5/25/22.5		
	cfm	371/335/318/282/265	406/371/335/300/282	424/388/371/335/300	530/494/459/406/371	565/530/494/441/406	918/847/794/724/653	1,130/1,041/971/883/794		
噪音值 (高/中高/中/低/低)	dB(A)	32/31/30/29/28	34/33/31/30/29	34/33/32/31/30	36/35/33/32/31	37/36/35/33/31	39/38/37/35/32	42/40/38/36/33	46/44/42/40/38	
尺寸 (H × W × D)	mm	305×775×620			305×990×620			305×1,445×620		
重量	kg	19			22	25	33	38		
接管	液管(喇叭口)	φ 6.4						φ 9.5		
	氣管(喇叭口)	φ 12.7						φ 15.9		
	排水管	VP25 (外徑32/內徑25)								
面板 (選購件)	型號	BYBCQ40CF			BYBCQ63CF			BYBCQ125CF		
	顏色	白 (6.5Y 9.5/0.5)								
	尺寸 (H×W×D)	55×1,070×700			55×1,285×700			55×1,740×700		
	重量	10			11			13		

- 註：所標的規格能力以下列條件所測為準：
- 冷房空氣溫度27°CDB, 19°CWB；室外溫度35°CDB, °管長7.5 m (水平角度)。
 - 暖房空氣溫度20°CDB；室外溫度7°CDB, 6°CWB。管長7.5 m (水平角度)。
 - 室內機容量僅供參考。室內機的實際容量基於總容量指數。(有關詳細信息，請參見《工程數據手冊》。)
 - 噪音值在消音室在距設備中心1.5 m處測得，若在實際安裝條件下測量，由於環境噪音和聲音反射，通常會超過標準值。

超薄風管型

FXDQ-PD / ND

薄型設計、靜音運轉、理想完美吊隱風管



舒適

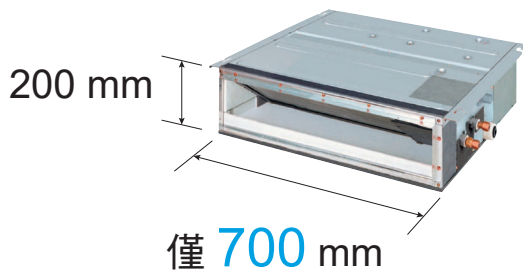
- 舒適的3段風速選擇，有線遙控器可以選擇自動風量控制。
- 低運轉噪音: 僅23 dB(A)

安裝更靈活

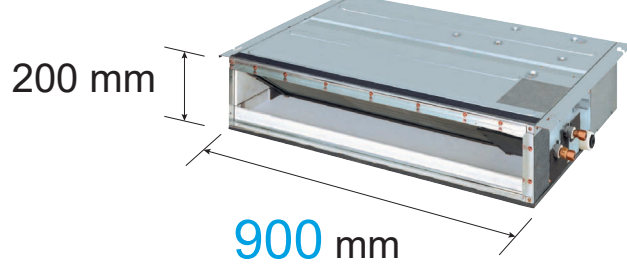
- 機身高度只有200mm，即使天花板上方高度僅有240mm也可以安裝。

很適合
旅館使用!

FXDQ20-32PD



FXDQ40/50ND



*FXDQ63ND 機型1,100 mm。

- FXDQ-PD 與 FXDQ-ND 機型有兩種樣式，適合不同安裝空間

FXDQ-PD/NDVT: 標準配備揚程750 mm的排水泵。

FXDQ-PD/NDNVT: 無排水泵



規格

型號	排水泵	FXDQ20PDVT	FXDQ25PDVT	FXDQ32PDVT	FXDQ40NDVT	FXDQ50NDVT	FXDQ63NDVT	
	無排水泵	FXDQ20PDNVT	FXDQ25PDNVT	FXDQ32PDNVT	FXDQ40NDNVT	FXDQ50NDNVT	FXDQ63NDNVT	
電源	單相, 220 V, 60 Hz							
冷房能力	kW	2.2	2.8	3.6	4.5	5.6	7.1	
暖房能力	kW	2.5	3.2	4.0	5.0	6.3	8.0	
消耗功率 (FXDQ-PD/NDVT)*1	冷房	0.092		0.095	0.182	0.185	0.192	
	暖房	0.073		0.076	0.168	0.170	0.179	
消耗功率 (FXDQ-PD/NDNVT)*1	冷房	0.073		0.076	0.168	0.170	0.179	
	暖房	0.073		0.076	0.168	0.170	0.179	
外殼	鍍鋅鋼板							
風量 (高/中/低)	m ³ /min	8.0/7.2/6.4			10.5/9.5/8.5	12.5/11.0/10.0	16.5/14.5/13.0	
	cfm	282/254/226			371/335/300	441/388/353	583/512/459	
機外靜壓	Pa	30-10 *2			44-15 *2			
噪音值(高/中/低)*1*3	dB(A)	28/26/23		28/26/24	30/28/26	33/30/27	33/31/29	
尺寸(H×W×D)	mm	200×700×620			200×900×620		200×1,100×620	
重量	kg	23			27	28	31	
接管	液管 (喇叭口)	φ6.4					φ9.5	
	氣管 (喇叭口)	φ12.7					φ15.9	
	排水管	VP20 (外徑26/內徑 20)						

註：所標的規格能力以下列條件所測為準：

•冷房空氣溫度27°CDB, 19°CWB；室外溫度35°CDB,。管長7.5 m (水平角度)。

•暖房空氣溫度20°CDB；室外溫度7°CDB, 6°CWB。管長7.5 m (水平角度)。

•室內機容量僅供參考。室內機的實際容量基於總容量指數。(有關詳細信息,請參見《工程數據手冊》。)

•噪音值在消音室在距設備中心1.5 m 處測得,若在實際安裝條件下測量,由於環境噪音和聲音反射,通常會超過標準值。

1:規格基於以下條件:FXDQ-PD:機外靜壓 10 Pa;FXDQ-ND:機外靜壓 15 Pa。

2:機外靜壓力透過遙控器進行設定。標示為"高靜壓-標準靜壓"。(FXDQ-PD 出廠設定為10 Pa;FXDQ-ND 為15 Pa。)

3:運轉噪音值代表的是吸入運轉所產生的音值。底部吸入的運轉噪音值增加5 dB (A)。

中靜壓風管型

FXSQ-PA

中靜壓、超薄設計、安裝更靈活



安裝更靈活

超薄設計

- 機身高度僅245mm，在狹窄的天花板也可以安裝。

245 mm



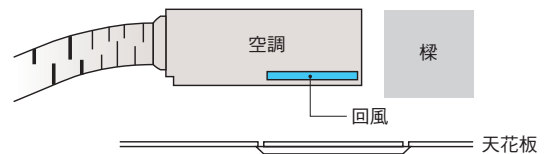
高揚程直流排水泵

- 標準配件揚程850mm直流馬達排水泵。



可調整為下回風

- 下回風讓安裝和維護更方便。接線盒的接線和控制箱的維護可以在設備下方進行，可選配的側面遮蔽板*擴大在天花板上安裝的自由度。



設計更有彈性

可調整機外靜壓

- 採用直流風扇馬達，能將機外靜壓力控制在30Pa*至150Pa之間。

可調整機外靜壓額

30 Pa*

150 Pa

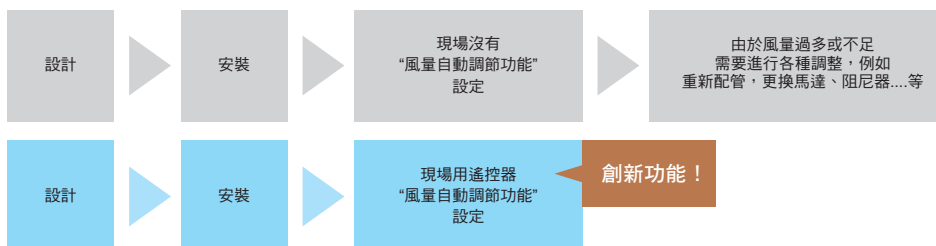
* 30 Pa-150 Pa for FXSQ20-40PAVT
50 Pa-150 Pa for FXSQ50-125PAVT
50 Pa-140 Pa for FXSQ140PAVT

安裝簡易

“風量自動調節功能”

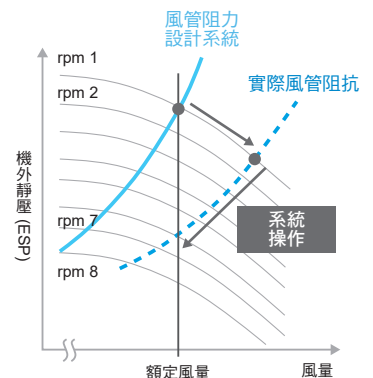
(現場遙控器設定)

*此功能只能透過有線遙控器設定。



<機制>

- 現場設定期間，檢測直流風扇電源輸入。
- 外部靜壓是根據FXSQ-PA主機板計算外部靜壓與直流風扇功率輸入而得。
- 實際風道阻力根據1和2計算得出。
- 風扇速度會自動調節以產生額定風量。



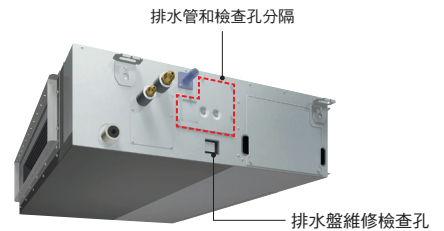
註：「風量自動調節功能」可以在額定風量的±10%範圍內調整。
(有關詳細信息，請參閱《工程數據手冊》)
「風量自動調節功能」只能在現場設定使用。

舒適

- 舒適的3段風速選擇，有線遙控器可以選擇自動風量控制。
- 低運轉噪音: 僅28dB(A)

保養更便利

- 排水盤檢查孔有助於檢查和維護清潔排水盤。



清潔更乾淨

銀離子抗菌排水接頭

- 排水盤使用銀離子抗菌處理可防止細菌、黴菌所引起異味粘液和堵塞。

* 銀離子濾網使用壽命取決於使用環境，但應每隔兩至三年更換一次



防黴和抗菌處理濾網

規格

型號		FXSQ20PAVT	FXSQ25PAVT	FXSQ32PAVT	FXSQ40PAVT	FXSQ50PAVT
電源		單相, 220 V, 60 Hz				
冷房能力	kW	2.2	2.8	3.6	4.5	5.6
暖房能力	kW	2.5	3.2	4.0	5.0	6.3
消耗功率	冷房	0.058*1		0.066*1	0.101*1	0.075*1
	暖房	0.053*1		0.061*1	0.096*1	0.070*1
外殼		鍍鋅鋼板				
風量 (高/中/低)	m³/min	9/7.5/6.5		9.5/8/7	15/12.5/10.5	17/14.5/11.5
	cfm	318/265/230		335/282/247	530/441/371	600/512/406
機外靜壓	Pa	30-150 (50) *2				50-150 (50) *2
噪音值(高/中/低)	dB(A)	33/30/28		34/32/30	36/33/30	34/32/29
尺寸(H×W×D)	mm	245×550×800			245×700×800	245×1,000×800
重量	kg	25			27	35
接管	液管(喇叭口)	φ 6.4				
	氣管(喇叭口)	φ 12.7				
	排水管	VP25 (外徑32/內徑 25)				

型號		FXSQ63PAVT	FXSQ80PAVT	FXSQ100PAVT	FXSQ125PAVT	FXSQ140PAVT
電源		單相, 220 V, 60 Hz				
冷房能力	kW	7.1	9.0	11.2	14.0	16.0
暖房能力	kW	8.0	10.0	12.5	16.0	18.0
消耗功率	冷房	0.106*1	0.126*1	0.151*1	0.206*1	0.222*1
	暖房	0.101*1	0.121*1	0.146*1	0.201*1	0.217*1
外殼		鍍鋅鋼板				
風量 (高/中/低)	m³/min	21/17.5/14.5	23/19.5/16	32/27/22.5	37/31.5/26	39/33.5/28
	cfm	741/618/512	812/688/565	1,130/953/794	1,306/1,112/918	1,377/1,183/988
機外靜壓	Pa	50-150 (50) *2				50-140 (50) *2
噪音值(高/中/低)	dB(A)	36/32/29	37.5/34/30	39/35/32	42/38.5/35	43/40/36
尺寸(H×W×D)	mm	245×1,000×800		245×1,400×800		245×1,550×800
重量	kg	35	37	46	47	52
接管	液管(喇叭口)	φ 9.5				
	氣管(喇叭口)	φ 15.9				
	排水管	VP25 (外徑32/內徑 25)				

註：規格基於以下條件：

- 冷房：室內溫度：27°CDB，19°CWB，室外溫度：35°CDB，管路等效管長：7.5 m，水平落差：0 m。
- 暖房：室內溫度：20°CDB，室外溫度：7°CDB，6°CWB，管路等效管長：7.5 m，水平落差：0 m。
- 室內機能力僅供參考。室內機的實際能力基於總能力指數。
(有關詳情，請參見《技術手冊》細節。)
- 噪音值：無音室轉換值，距離機組前方1.5 m處高1 m處測得。實際運轉時，由於周圍環境條件影響，這些數值通常會偏高。
- 1: 消耗功率值基於額定機外靜壓的條件。
- 2: 機外靜壓提供13種(FXSQ20-40PA)、11種(FXSQ50-125PA)、10種(FXSQ140PA)等級控制。這些值表示最低和最高靜壓值。額定靜壓值為50 Pa。

中高靜壓風管型

FXMQ-PA

中高靜壓設計、安裝更靈活



安裝更靈活

直流風扇馬達機外靜壓可以控制在30 Pa* 至 200 Pa*範圍。

可調機外靜壓

30 Pa*

200 Pa

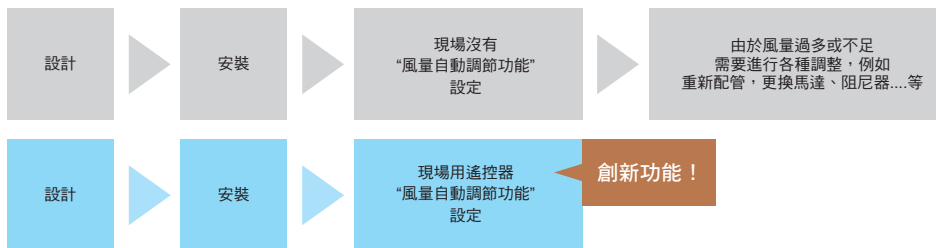
*30 Pa – 100 Pa for FXMQ20PA-32PA
*30 Pa – 160 Pa for FXMQ40PA
*50 Pa – 200 Pa for FXMQ50PA-125PA
*50 Pa – 140 Pa for FXMQ140PA



安裝更簡易

“風量自動調節功能”
(現場遙控器設定)

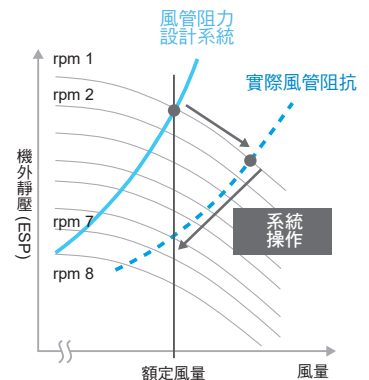
*FXMQ140PAVE無此功能。
*此功能只能透過有線遙控器設定。



<機制>

1. 現場設定期間，檢測直流風扇電源輸入。
2. 外部靜壓是根據FXSQ-PA主機板計算外部靜壓與直流風扇功率輸入而得。
3. 實際風道阻力根據1和2計算得出。
4. 風扇速度會自動調節以產生額定風量。

註：「風量自動調節功能」可以在額定風量的±10%範圍內調整。
(有關詳細信息，請參閱《工程數據手冊》)
「風量自動調節功能」只能在現場設定使用。



- 所有機種高度只有300mm。FXMQ40-140PA重量比傳統更輕。
- 標準配備揚程700mm直流排水泵。

舒適

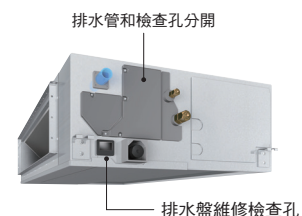
- 舒適的3段風速選擇，有線遙控器可以選擇自動風量控制。
- 低運轉噪音：僅29dB(A)

節能高效率

- 採用直流風扇馬達運轉更有效率。

保養更便利

排水盤檢查孔有助於檢查和維護清潔排水盤。



清潔更乾淨

銀離子抗菌排水接頭

- 排水盤使用銀離子抗菌處理可防止細菌、黴菌所引起異味粘液和堵塞。

* 銀離子濾網使用壽命取決於使用環境，但應每隔兩至三年更換一次



防黴和抗菌處理濾網

規格

型號		FXMQ20PAVT	FXMQ25PAVT	FXMQ32PAVT	FXMQ40PAVT	FXMQ50PAVT
電源		單相, 220 V, 60 Hz				
冷房能力	kW	2.2	2.8	3.6	4.5	5.6
暖房能力	kW	2.5	3.2	4.0	5.0	6.3
消耗功率	冷房	0.056 *1		0.059 *1	0.150 *1	0.127 *1
	暖房	0.044 *1		0.048 *1	0.139 *1	0.116 *1
外殼		鍍鋅鋼板				
風量 (高/中/低)	m ³ /min	9/7.5/6.5		9.5/8/7	16/13/11	18/16.5/15
	cfm	318/265/230		335/282/247	565/459/388	635/582/530
機外靜壓	Pa	30-100 (50) *2			30-160 (100) *2	50-200 (100) *2
噪音值(高/中/低)	dB(A)	33/31/29		34/32/30	39/37/35	41/39/37
尺寸(H×W×D)	mm	300×550×700			300×700×700	300×1,000×700
重量	kg	25			27	35
接管	液管(喇叭口)	φ 6.4				
	氣管(喇叭口)	φ 12.7				
	排水管	VP25 (外徑32/內徑 25)				

型號		FXMQ63PAVT	FXMQ80PAVT	FXMQ100PAVT	FXMQ125PAVT	FXMQ140PAVT
電源		單相, 220 V, 60 Hz				
冷房能力	kW	7.1	9.0	11.2	14.0	16.0
暖房能力	kW	8.0	10.0	12.5	16.0	18.0
消耗功率	冷房	0.138 *1	0.184 *1	0.214 *1	0.283 *1	0.404 *1
	暖房	0.127 *1	0.173 *1	0.203 *1	0.272 *1	0.380 *1
外殼		鍍鋅鋼板				
風量 (高/中/低)	m ³ /min	19.5/17.5/16	25/22.5/20	32/27/23	39/33/28	46/39/32
	cfm	688/618/565	883/794/706	1,130/953/812	1,377/1,165/988	1,624/1,377/1,130
機外靜壓	Pa	50-200 (100) *2				50-140 (100) *2
噪音值(高/中/低)	dB(A)	42/40/38	43/41/39		44/42/40	46/45/43
尺寸(H×W×D)	mm	300×1,000×700			300×1,400×700	
重量	kg	35		45	46	
接管	液管(喇叭口)	φ 9.5				
	氣管(喇叭口)	φ 15.9				
	排水管	VP25 (外徑32/內徑 25)				

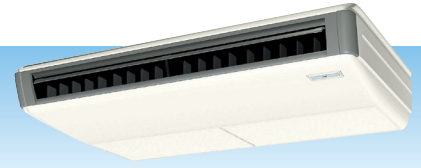
註：規格基於以下條件：

- 冷房：室內溫度：27°CDB，19°CWB，室外溫度：35°CDB，管路等效管長：7.5 m，水平落差：0 m。
- 暖房：室內溫度：20°CDB，室外溫度：7°CDB，6°CWB，管路等效管長：7.5 m，水平落差：0 m。
- 室內機能力僅供參考。室內機的實際能力基於總能力指數。（有關詳情，請參見《技術手冊》細節。）
- 噪音值：無音室轉換值，距離機組前方1.5 m處高1 m處測得。實際運轉時，由於周圍環境條件影響，這些數值通常會偏高。
- 1: 消耗功率值基於額定機外靜壓的條件。
- 2: 機外靜壓提供7種(FXMQ20-32PA)、13種(FXMQ40PA)、14種(FXMQ50-125PA)及10種(FXMQ140PA)等級控制。這些值表示最低和最高靜壓值。FXMQ20-32PA額定靜壓值為50 Pa，FXMQ40-140PA額定靜壓為100 Pa。

天吊型

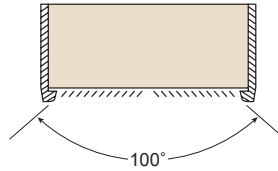
FXHQ-M

機體輕巧，氣流分佈廣，運轉噪音低



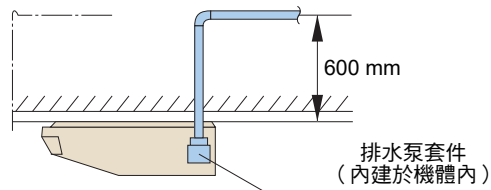
舒適

- 寬廣出風口，氣流分佈廣達100°。



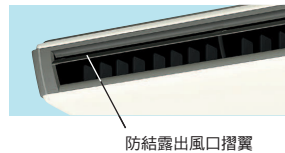
安裝簡易

- 排水泵套件（選購件）可以安裝簡易。



清潔維護輕鬆

- 不含絨毛的防露水摺翼
無絨毛的摺翼使汙染降至最低，並使清潔更容易。
- 容易清潔的扁平設計
- 所有的維修保養作業，都可以從空調的底部進行。



更乾淨

- 長效過濾網為標準配件（免保養期間長達1年*）

* 8 小時/天，25天/月，塵埃濃度0.15 mg/m3

規格

型號		FXHQ32MVET	FXHQ63MVET	FXHQ100MVET
電源		單相, 220 V, 60 Hz		
冷房能力	kW	3.6	7.1	11.2
暖房能力	kW	4.0	8.0	12.5
消耗功率	冷房	0.142	0.145	0.199
	暖房	0.142	0.145	0.199
外殼		白 (10Y9/0.5)		
風量 (高/低)	m ³ /min	12/10	17.5/14	25/19.5
	cfm	424/353	618/494	883/688
噪音值(高/低)	dB(A)	36/31	39/34	45/37
尺寸 (H × W × D)	mm	195×960×680	195×1,160×680	195×1,400×680
重量	kg	24	28	33
接管	液管 (喇叭口)	φ 6.4	φ 9.5	
	氣管 (喇叭口)	φ 12.7	φ 15.9	
	排水管	VP20 (外徑25/內徑 20)		

註：規格基於以下條件：

- 冷房：室內溫度：27°CDB，19°CWB，室外溫度：35°CDB，管路等效管長：7.5 m，水平落差：0 m。
- 暖房：室內溫度：20°CDB，室外溫度：7°CDB，6°CWB，管路等效管長：7.5 m，水平落差：0 m。
- 室內機能力僅供參考。室內機的實際能力基於總能力指數。（有關詳情，請參見《技術手冊》細節。）
- 噪音值：無音室轉換值，距離機組前方1.5 m處 高1 m處測得。實際運轉時，由於周圍環境條件影響，這些數值通常會偏高。

單點式冷暖送風機

FXPQ-AA

直送涼爽氣流給工作人員，提高工作效率



安裝靈活

每台送風機都有溫度控制，可根據個人喜好調節空氣舒適度。

風量優化

新款送風機採用高效能直流馬達並優化出風格柵，提供更高的舒適度。

大型螺旋槳風扇提供柔和、舒適的微風和更大的風量。

*1.比較氣流以風速從出風口行進的距離傳統 FXPQ25AVN 的氣流傳播距離為 3 m/s。

*2.這是與傳統 FXPQ25AVN (50 Hz) 的風速比較連接到 ϕ 350 管道時。

*3.當外部靜壓為 0 Pa (50 / 60Hz) 時

可以採用不同類型的安裝

懸吊



復歸

• 支架安裝
(支架單獨販售)



• 直接安裝



風行距離

提升
30%^{*1}
(直接氣流時)

風速

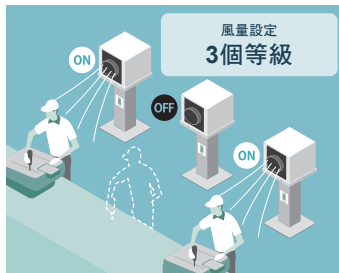
提升
20%^{*2}
(管道連接時)

最大風量

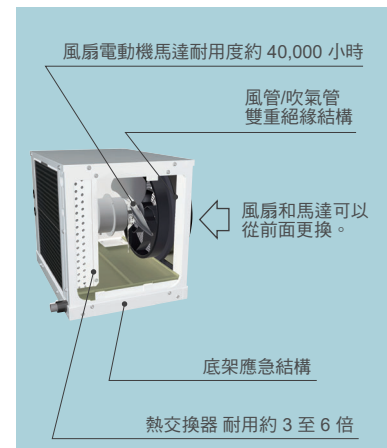
19m³/min^{*3}

為個別使用者調節舒適度

每台單點式空調都可以使用專用的有線遙控器進行控制。使用者可以分別設定溫度和風量（3 個等級）。



任何環境皆適用！



規格

型號		FXPQ25AAVN	
電源		單相, 220 V, 50/60 Hz	
冷房能力	Btu/h	9,600	
	kW	2.8	
暖房能力	Btu/h	10,900	
	kW	3.2	
消耗功率	冷房	kW	0.090
	暖房		0.090
外殼		白 (N9.3)	
風量 (高/中/低)	m ³ /min	15/13/10	
	cfm	530/459/353	
機外靜壓(高)	Pa	25	
噪音值(高)	dB(A)	55	
尺寸 (H × W × D)	mm	455 x 555 x 470	
重量	kg	28	
接管	液管 (喇叭口)	mm	ϕ 6.4
	氣管 (喇叭口)	mm	ϕ 12.7
	排水管	mm	SGP20A (外徑27.2/內徑21.6)
排水管	L/h	8	

註：規格基於以下條件：

•冷房：室內溫度：27°CDB，19°CWB，室外溫度：35°CDB，管路等效管長：7.5 m，水平落差：0 m。

•暖房：室內溫度：20°CDB，室外溫度：7°CDB，6°CWB，管路等效管長：7.5 m，水平落差：0 m。

•室內機能力僅供參考。室內機的實際能力基於總能力指數。（有關詳情，請參見《技術手冊》細節。）

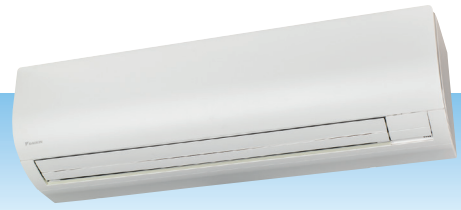
•噪音值：無音室轉換值，距離機組前方1.0 m處高1 m處測得。實際運轉時，由於周圍環境條件影響，這些數值通常會偏高。

消耗功率值基於額定機外靜壓的條件。

壁掛型

FXAQ-A

高雅時髦設計，
輕巧外裝與內部裝潢協調一致



舒適

更強的氣流



- 設備頂部的隱形進氣口
- 垂直自動擺動可在整個房間內實現高效的空氣和溫度分佈。
- 當設備停止時，百葉會自動關閉。
- 提高舒適度。
- 可透過遙控器設定5段氣流角度
- 重新啟動時，氣流角度自動設定為關機前設定角度。

低運轉噪音

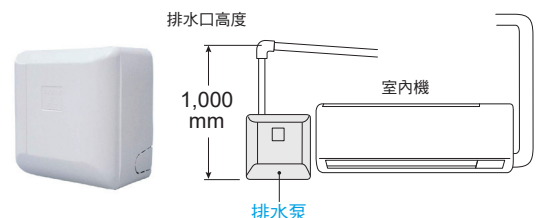
- 運行時靜音，聲級低至 28.5 dB(A)*
*FXAQ20-32A的噪音值
- 適用於各種商業空間（包括個人辦公空間）的理想解決方案。

時尚設計與清潔維護輕鬆

- 時尚的平板設計營造出優雅的和諧感，增強室內空間的美感。
- 光滑的表面只需用布擦拭一次即可清潔。可以輕鬆拆卸和清洗，以進行更徹底的清潔。
- 採用防黴聚苯乙烯排水盤和空氣濾網保持清潔。

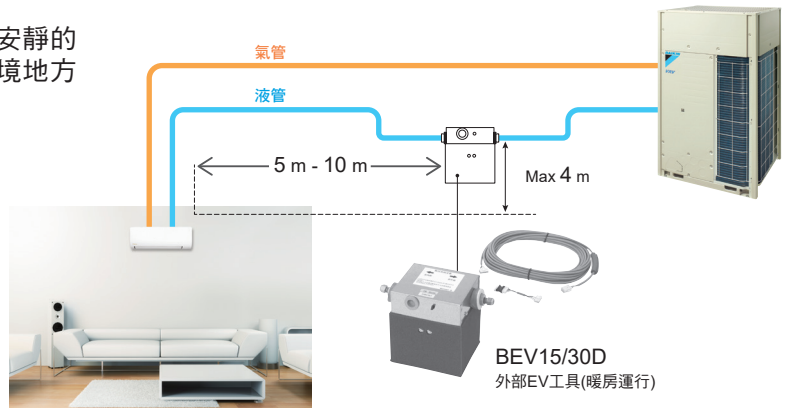
安裝簡易有彈性

- 排水管可安裝在左側或右側。
- 排水泵套件為選購件，由機器底部算起揚程可達1,000 mm。



外部EV工具 (暖房運行) (選購品)

此產品隱藏在天花板或走廊中，用以實現更安靜的暖房運行，用於連接住宅客廳等需要安靜環境地方的室內機。



*此選項僅對減少加熱操作期間的操作聲音有效。所以當連接到僅用於製冷的室外機時，它是無效的。

規格

型號		FXAQ20AVLT	FXAQ25AVLT	FXAQ32AVLT	FXAQ40AVLT	FXAQ50AVLT	FXAQ63AVLT	
電源		單相, 220 V, 60 Hz						
冷房能力	kW	2.2	2.8	3.6	4.5	5.6	7.1	
暖房能力	kW	2.5	3.2	4.0	5.0	6.3	8.0	
消耗功率	冷房	0.040	0.040	0.040	0.050	0.060	0.100	
	暖房	0.040	0.040	0.050	0.050	0.070	0.110	
外殼		樹脂 / 白 N9.5						
風量 (高/低)	m ³ /min	9.1/7.0	9.4/7.0	9.8/7.0	12.2/9.7	15.0/12.0	19.0/14.0	
	cfm	321/247	332/247	346/247	431/342	530/424	671/494	
噪音值(高/低)	冷房	33.0/28.5	35.0/28.5	37.5/28.5	37.0/33.5	41.0/35.5	46.5/38.5	
	暖房	34.0/28.5	36.0/28.5	38.5/28.5	38.0/33.5	42.0/35.5	47.0/38.5	
尺寸 (H × W × D)	mm	290×795×266			290×1,050×269			
重量	kg	12			15			
接管	液管 (喇叭口)	φ 6.4					φ 9.5	
	氣管 (喇叭口)	φ 12.7					φ 15.9	
	排水管	VP13 (外徑18/內徑 13)						

•冷房：室內溫度：27°CDB，19°CWB，室外溫度：35°CDB，管路等效管長：7.5 m，水平落差：0 m。

•暖房：室內溫度：20°CDB，室外溫度：7°CDB，6°CWB，管路等效管長：7.5 m，水平落差：0 m。

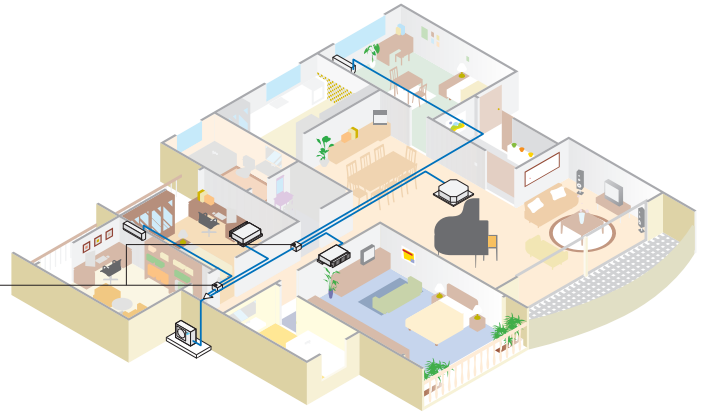
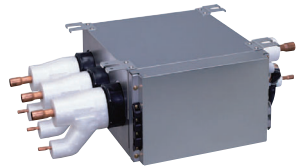
•室內機能力僅供參考。室內機的實際能力基於總能力指數。（有關詳情，請參見《技術手冊》細節。）

•噪音值：無音室轉換值，距離機組前方1.5 m處，高1 m處測得。實際運轉時，由於周圍環境條件影響，這些數值通常會偏高。

註：規格基於以下條件：

BP組件連接家用室內機

BP 裝置可安裝在天花板內。

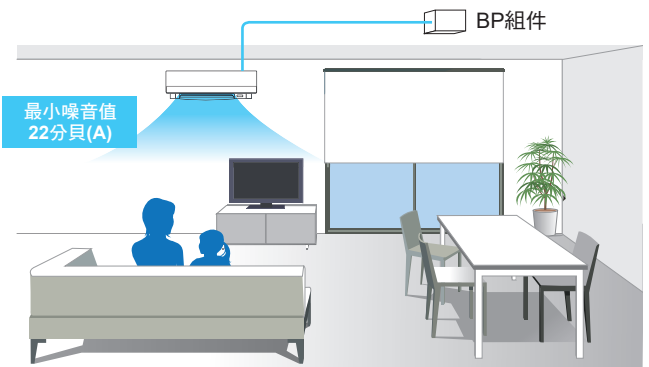


可連接至住宅室內機

BP裝置允許 VRV 系統連接到大金時尚且安靜的住宅室內機。

安靜的運轉聲

膨脹閥往往會產生冷媒通過的噪音。然而，可以透過在 BP 裝置中安裝閥門來減少噪音。此裝置可以安裝在遠離室內裝置的天花板或屋頂空間內。大金住宅室內機的最低噪音可達 22 dB(A)。



規格

機型				BPMKS967A3			
電源				單相, 220-240 V/220-230 V, 50/60 Hz			
連接埠數量				3 (可連接1-3台室內機)			
功率消耗		W		10			
運作電流		A		0.05			
尺寸 (H×W×D)		mm		180×294 (+356*)×350			
重量		kg		8			
接線數量				3 電源 (包括接地線), 2個用於單元間接線 (室外單元-BP、BP-BP), 4 用於單元間接線 (BP-室內機)			
管道連接 (鈎焊)	液體	主管	kW	φ 9.5×1			
		分支		φ 6.4×3			
	氣體	主管	kW	φ 19.1×1			
		分支		φ 15.9×3			
隔熱				液體和氣體管道			
可連接的室內機				2.0kW級~7.1kW級			
可連接室內設備的最小額定能力		kW		2.0			
可連接室內設備的最大額定能力		kW		20.8			

注：*輔助管道總長度。



超薄風管型

CDXS-EA/J/D

輕量及平滑的設計，適合淺薄天花板



標準配備

註：不能使用標準配備無線遙控器以外的遙控器。

安裝更有彈性

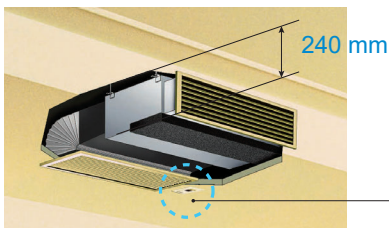
高度僅200mm，所有型號皆可輕易安裝在高度空間僅240mm高的垂降式天花板內，為天花板的理想方案。

很適合
旅館使用!

CDXS25EA, CDXS30J

200 mm

僅700mm



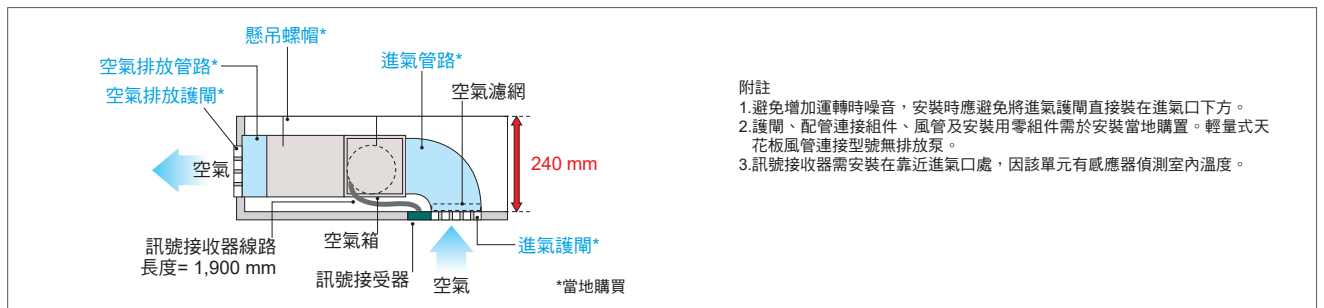
從無線遙控器發射的訊號傳遞至訊號接收器

舒適

- 低運轉噪音: 僅29dB(A)
- 當睡覺或無人在家時，藉由外出運轉模式*避免室內溫度大幅改變。當您起床或返家時空調器可立即恢復運轉，代表室內溫度可立即回復到您最舒適的溫度

* 外出運轉模式溫度設定範圍在冷房為18至32°C，暖房為10至30°C。

* 外出運轉模式功能必須在睡覺前或離家時、起床後及回家時使用遙控器設定。



規格

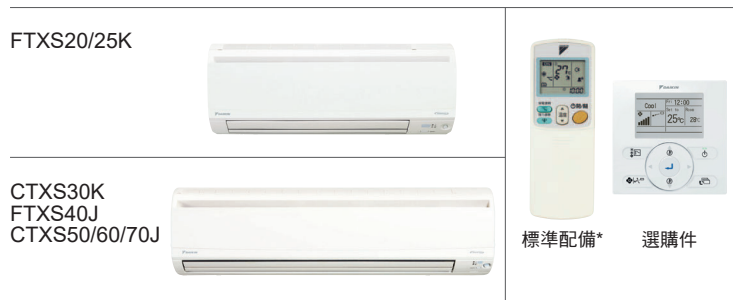
機型		CDXS25EAVMT	CDXS30JVLT	CDXS40JVLT	CDXS50DVMT	CDXS60DVMT
電源		單相, 220 V, 60 Hz				
風量(H)	冷房	8.7 (307)			16.0 (565)	
	暖房	8.7 (307)		12.0 (424)	16.0 (565)	
噪音值(高/中/低)*	冷房	35/31/29			38/34/32	
	暖房	35/31/29		37/33/31	38/34/32	
風速		5 段、靜音、自動				
溫度控制		微電腦控制				
尺寸 (H x W x D)	mm	200 x 700 x 620		200 x 900 x 620		200 x 1,100 x 620
重量	kg	21		27		30
接管	液管(喇叭口)	φ 6.4				
	氣管(喇叭口)	φ 9.5		φ 12.7		
	排水管	φ φ				
隔熱		液體和氣體管道				
機外靜壓	Pa	30			40	

註：*噪音值表示的是後吸運轉的數值，CDXS25 / 30的外部靜壓為30 Pa，CDXS40 / 50/60的外部靜壓為40 Pa。後吸運轉的噪音值CDXS25 / 30增加6dB (A) 和CDXS40 / 50/60增加5dB (A)。

壁掛型

F(C)TXS-K/J

時尚面板與居家內部裝潢搭配得宜

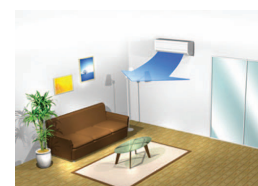


智慧與舒適

- 智慧眼與紅外線感應器當偵測不到人員移動時會自動調高2°C，以節省能源。
- 低運轉噪音: 僅22dB(A)

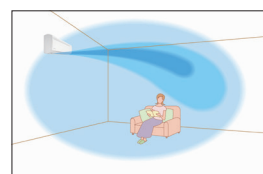


室內有人

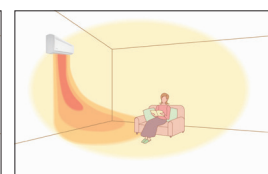


室內無人

- 舒適氣流模式避免冷空氣直接吹到身上。依據此功能，當冷房運轉，導流板會往上移動避免冷空氣直接吹拂；當暖房運作時導流板會往下移動，避免氣流直接吹拂並將暖氣送向地板。



冷房運轉



暖房運轉

清淨

鈦磷灰石除臭濾網

微米級纖維濾網可以吸附灰塵，而磷灰石鈦可以有效吸收異味和過敏原，並可以除臭。

*此濾網不是醫療設備。氣味和過敏原的吸附和氣味除臭等益處僅對直接附著在鈦磷灰石除臭過濾網上的物質有效。

規格

型號		FTXS20KVL	FTXS25KVL	CTXS30KVL	FTXS40JVL	CTXS50JVL	CTXS60JVL	CTXS70JVL
電源		單相, 220 V, 60 Hz						
面板顏色		白						
風量(H)	冷房	m ³ /min	10.8 (381)		14.6 (516)		16.0 (565)	17.2 (607)
	暖房	cfm	10.9 (385)		15.9 (561)		17.2 (607)	19.5 (689)
噪音值(高/中/低)	冷房	dB(A)	43/25/22		43/34/31		45/36/33	46/37/34
	暖房		41/25/22		42/33/30		44/35/32	46/37/34
風速		5 段、靜音、自動						
溫度控制		微電腦控制						
尺寸(H×W×D)		mm	295x800x215		290x1,050x250			
重量		kg	10		12			
接管	液管(喇叭口)	mm	φ 6.4					
	氣管(喇叭口)		φ 9.5		φ 12.7		φ 15.9	
	排水管		I.D φ 14.0xO.D φ 18.0		φ 18.0			
隔熱		液管及氣管						

選購件

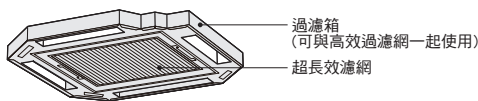
VRV 室內機

嵌入式(智慧感應全方吹&全方吹)

特定需求的選購件

超長效濾網

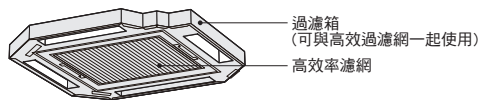
即使在多塵環境中空調不停的運轉，超長效過濾網也僅需每年清潔一次。



塵土飛揚的地區：年度更換過濾網
*灰塵濃度為0.3 mg/m³ (需要另購空氣清淨設備。)
1年 (約 5,000 小時) 15 小時/日 x 28 日/月 x 12 月/日
一般商店或辦公室：每4年更換一次過濾網
*灰塵濃度為0.15 mg/m³
4年 (約 10,000 小時) 8小時/日 x 25 日/月 x 12 月/日 x 4年

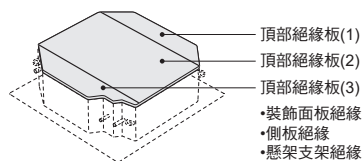
高效率濾網

有兩種類型：65%和90%比色法。



高濕度用絕緣組件

如果天花板內的溫度超過30°C和濕度超過RH 80% 需要加購安裝此項配件。



面板墊片

填補面板與天花板間的隙縫時使用。



註：一些天花板結構可能會妨礙安裝。安裝設備之前，請與和泰大金總公司。

出風口密封組件

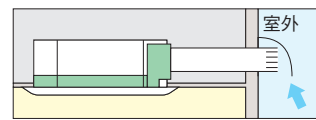
設定為雙向吹或3向吹與四方吹時，用來封閉不用的出風口。

分歧管風箱

在安裝後可以使用該分歧管箱將圓形軟管連接到排氣口。

新鮮空氣導入箱套件^{1, 2}

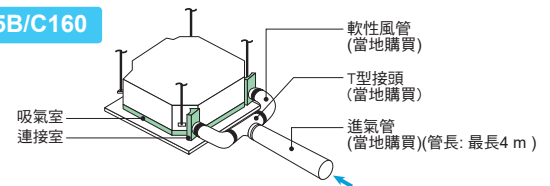
使用該套件，可以連接風管及室外新鮮導入的空氣。進氣口有兩款類型導入箱：有T型接頭管無T型接頭管。



導入箱可以安裝在以下不同方式的位置

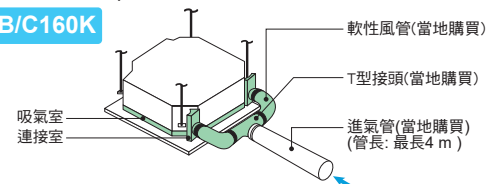
箱型(無T型接頭管)^{3, 4, 5}

KDDP55B/C160



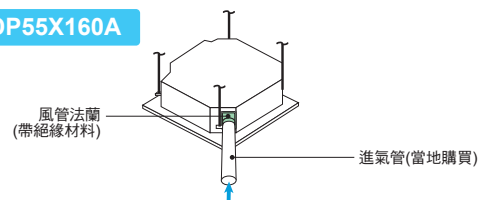
箱型(有T型接頭管)^{3, 4, 5}

KDDP55B/C160K



直接安裝型⁶

KDDP55X160A



- 註：1. 使用選購件將增加運轉聲音。
2. 應根據需要在當地購買連接管、風扇、防蟲網、防火閥、空氣濾網和其他配件。
3. 使用當地購買的風扇時，必須與空調互連，並且需要購買PCB (BRP11B62) 進行互連。
4. 安裝新鮮空氣導入套件(箱型)時，兩個出風口角均須關閉。
5. 建議導入的室外空氣量限制為室內機最大風量的10%。引入更多的風量將增加運轉聲音，並且還可能影響溫度感測。
6. 直接安裝型的新鮮空氣導入量約為室內機風量的1%。當需要更多新鮮空氣時，建議使用箱型。

高性能預濾網 (MERV 8)

優勢和特點

MERV 8 等級

達到 MERV 8 等級的高性能濾網

PM2.5 過濾

此濾網可以捕獲現有濾網無法去除的細小顆粒，當空氣通過濾網10次時，可以捕獲97%的1.0-3.0 μ m顆粒和99%的3.0-10 μ m顆粒。

濾網一年更換兩次

每年更換濾網兩次，以保持高效性能。

BAF552A160



濾網無需另外加框

不需要額外的零件和複雜的安裝工作。只需更換現有的前置濾網。

改造現有室內機

可連接到您當前的全方位嵌入式室內機以改善室內空氣品質。

規格

機型	BAF552A160			
品牌	DAIKIN			
生產地	AAF Malaysia			
性能	MERV 8			
尺寸	mm	526 x 523 x 35		
氣流速率	m ³ /min	13.0	22.9	37.0
初始壓降 ^{*2}	Pa	18.1	35.8	81.4
重量	g	520		
壽命 ^{*3}	6個月 (1,250小時)			
重複使用	不可重複使用			

*1. 安裝濾網時，需要現場設置高頂模式，以防止風量下降。設定編號因機型而異。請參閱安裝手冊。

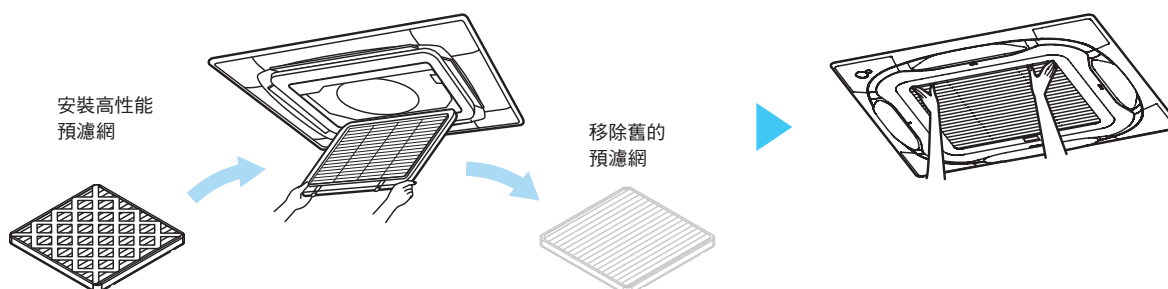
*2. 此結果僅基於濾網的測試。濾網安裝在室內機的實際使用環境中，結果可能會有不同。

*3. 濾網壽命可能會因操作環境條件而異。某些情況，例如人流量大的區域、住宅中的寵物或吸煙者，或其他情況可能需要更頻繁的更換。

易於更換

現有的預濾網可以輕鬆更換*。

因為不需另外加框，安裝人員將拆除現有的預濾網並用高性能預濾網替換它。



* 濾網需透過附加組件固定在空調上，因此在安裝或更換濾網時請諮詢您的經銷商。

選購件

VRV 室內機

嵌入式 (智慧感應全方吹)



No.	項目		型號	FXFSQ25B/A	FXFSQ50B/A	FXFSQ80B/A	FXFSQ125B/A
				FXFSQ32B/A	FXFSQ63B/A	FXFSQ100B/A	FXFSQ140B/A
1	裝飾面板	智慧感應面板	亮白	BYCQ125EEF			
			黑	BYCQ125EEK			
		標準款	亮白	BYCQ125EAF *			
			黑	BYCQ125EAK *			
		設計師款 ¹	亮白	BYCQ125EAPF *			
自動升降款 ^{2,3}	亮白	BYCQ125EBSF *					
2	室內機出風口密封組件 ⁴	用於三方、四方吹	KDBH551C160				
		用於雙向吹	KDBH552C160				
3	面板墊片		KDB55J160F				
4	新鮮空氣導入箱套件	箱型 ^{5,6}	無T型接管頭	KDDP55C160 (組件: KDDP55C160-1, KDDP55C160-2) ⁸			
			有T型接管頭	KDDP55C160K (組件: KDDP55C160-1, KDDP55C160K2) ⁸			
		直接安裝型 ⁷	KDDP55X160A				
5	高效過濾網 ⁹ (含過濾箱)	(比色法65%)	KAF556D80		KAF556D160		
		(比色法90%)	KAF557D80		KAF557D160		
6	更換型高效過濾網 ^{9,10}	(比色法65%)	KAF552D80		KAF552D160		
		(比色法90%)	KAF553D80		KAF553D160		
7	過濾箱		KDDFP55C160				
8	UV閃流放電空氣淨化裝置(UV箱) ¹²		BAEF125AW1				
9	替換折疊式濾網 (用於UV閃流放電空氣淨化裝置) (MERV13)		BAF55A125				
10	閃流放電組件 ^{13,14}		BAPWS55A62				
11	高效濾網 (MERV 8) ⁹		BAF552A160				
12	更換型長效濾網		KAF5511D160				
13	更換型長效濾網(自動升降面板)		KAF5512D160				
14	超長效濾網(含濾網箱) ⁹		KAF555D160				
15	更換型超長效濾網 ^{9,10}		KAF550D160				
16	分支管風箱 ⁴		KDJP55C80		KDJP55C160		
17	高濕度用絕緣套件 ^{9,11}		KDTP55K80B		KDTP55K160B		



嵌入式(全方吹)

No.	項目		型號	FXFQ25B	FXFQ50B	FXFQ100B	FXFQ140B
				FXFQ32B	FXFQ63B	FXFQ125B	
1	裝飾面板	標準款	亮白	BYCQ125EAF *			
			黑	BYCQ125EAK *			
		設計師款 ¹	亮白	BYCQ125EAPF *			
		自動升降款 ^{2,3}	亮白	BYCQ125EBSF *			
2	室內機出風口密封組件 ⁴	用於三方、四方吹	KDBH551C160				
		用於雙向吹	KDBH552C160				
3	面板墊片		KDB55J160F				
4	新鮮空氣導入箱套件	箱型 ^{5,6}	無T型接管頭	KDDP55C160 (組件: KDDP55C160-1, KDDP55C160-2) ⁸			
			有T型接管頭	KDDP55C160K (組件: KDDP55C160-1, KDDP55C160K2) ⁸			
		直接安裝型 ⁷	KDDP55X160A				
5	高效過濾網 ⁹ (含過濾箱)	(比色法65%)	KAF556D80		KAF556D160		
		(比色法90%)	KAF557D80		KAF557D160		
6	更換型高效過濾網 ^{9,10}	(比色法65%)	KAF552D80		KAF552D160		
		(比色法90%)	KAF553D80		KAF553D160		
7	過濾箱		KDDFP55C160				
8	UV閃流放電空氣淨化裝置(UV箱) ¹²		BAEF125AW1				
9	替換折疊式濾網 (用於UV閃流放電空氣淨化裝置) (MERV13)		BAF55A125				
10	閃流放電組件 ¹³		BAPWS55A62				
11	高效濾網 (MERV 8) ⁹		BAF552A160				
12	更換型長效濾網		KAF5511D160				
13	更換型長效濾網(自動升降面板)		KAF5512D160				
14	超長效濾網(含濾網箱) ⁹		KAF555D160				
15	更換型超長效濾網 ^{9,10}		KAF550D160				
16	分支管風箱		KDJP55C80		KDJP55C160		
17	高濕度用絕緣套件 ^{9,11}		KDTP55K80B		KDTP55K160B		

注意：1. 安裝設計師款面板時，機身高度（天花板需求尺寸）比標準面板高42mm。設計師款面板無法操作雙向吹和三方吹。
2. 附自動升降面板專用無線遙控器，用於升降面板。
3. 安裝自動升降面板時，機身高度（天花板需求尺寸）比標準板高55mm。
4. 此選項不提供循環氣流。
5. 安裝新風進氣套件（室式）時，兩個出風角封閉。
6. 建議透過套件引入的室外空氣量限制為室內機最大風量的10%。引入更高的數量會增加運轉音量，也可能影響溫度感測。
7. 直裝式新風量約為室內機風量的1%。當需要更多新鮮空氣時，建議使用箱型。
8. 請使用兩個組件的名稱而不是套件名稱來訂購。

9. 此選項不適用於設計師款面板和自動升降面板。
10. 需要過濾箱。
11. 如果天花板內的溫度超過 30°C及相對濕度80%的情況下需加裝此配件。
12. 此選項不適用於設計師款面板、標準款（黑色）、帶有感測的標準款（黑色）、室內機出風口密封組件和閃流放電組件。
13. 此選項不適用於室內機出風口密封組件、分支管風箱、UV閃流放電空氣淨化裝置以及時尚遙控器 BRC1H63W(K)以外的遙控器。
14. 僅適用於 FXFSQ-BVT。
*這些面板不包含感測功能。

VRV 室內機

小型多向吹嵌入型

No.	項目	型號	FXZQ20B	FXZQ25B	FXZQ32B	FXZQ40B	FXZQ50B
1-1	格柵天花板面板				BYFQ60CAW		
1-2	格柵天花板面板感應器				BRYQ60AAW		
1-3	格柵天花板排氣口密封材料				BDBHQ44C60		
2	更換高效過濾網				KAF441C60		
3	新鮮空氣導入套件				KDDQ44XA60		
4	閃流放電組件 *1				BAPW55A61		

註：*1。僅當連接時尚遙控器（BRC1H63W/K）時用。

雙向吹嵌入型

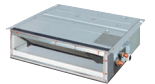


No.	項目	Model	FXCQ20B	FXCQ25B	FXCQ32B	FXCQ40B	FXCQ50B	FXCQ63B	FXCQ80B	FXCQ125B
1	裝飾面板			BYBCQ40CF			BYBCQ63CF		BYBCQ125CF	
2	高效濾網 ¹	65%		KAF532C50			KAF532C80		KAF532C160	
		90%		KAF533C50			KAF533C80		KAF533C160	
3	底部回風濾箱			KDDFP53B50			KDDFP53B80		KDDFP53B160	
4	更換型長效濾網			KAF531C50			KAF531C80		KAF531C160	
5	閃流放電組件 ²									BAPW55A61

註：*1。如果安裝高效濾網，需要過濾箱。

*2。僅當連接時尚遙控器（BRC1H63W/K）時可用。

超薄型風管型



No.	項目	型號	FXDQ20PD	FXDQ25PD	FXDQ32PD	FXDQ40ND	FXDQ50ND	FXDQ63ND
1	高濕度用絕緣組件			KDT25N32			KDT25N50	KDT25N63

中靜壓風管型



No.	項目	型號	FXSQ20PA FXSQ25PA FXSQ32PA	FXSQ40PA	FXSQ50PA	FXSQ63PA FXSQ80PA	FXSQ100PA FXSQ125PA	FXSQ140PA
1	高效濾網 ¹	65%	KAF632C36	KAF632C56		KAF632C80	KAF632C160	—
		90%	KAF633C36	KAF633C56		KAF633C80	KAF633C160	—
2	回風過濾箱(後回風式) ¹		KDDFP63B36	KDDFP63B56		KDDFP63B80	KDDFP63B160	KDDFP63B160B
3	長效濾網 ¹		KAF631C36	KAF631C56		KAF631C80	KAF631C160	—
4	SDC閃流放電空氣淨化器		BDEZ500A60VE BDEZ500A140VE	BDEZ500A140VE		BDEZ500A140VE BDEZ500A510VE	BDEZ500A510VE	—
5	維修面板(白)		KTBJ25K36F	KTBJ25K56F		KTBJ25K80F	KTBJ25K160F	—
6	出風轉接器		KDAP25A36A	KDAP25A56A		KDAP25A71A	KDAP25A140A	—
7	側面防護板							KDBD63A160

註：*1。如果機組安裝高效濾網和長效濾網，則需要安裝過濾箱。

中高靜壓風管型



No.	項目	型號	FXMQ20PA FXMQ25PA FXMQ32PA	FXMQ40PA	FXMQ50PA FXMQ63PA	FXMQ80PA	FXMQ100PA FXMQ125PA FXMQ140PA
1	高效濾網	65%	KAF372AA36	KAF372B56		KAF372B80	KAF372B160
		90%	—	KAF373B56		KAF373B80	KAF373B160
2	過濾箱		—	KDDF37AB56		KDDF37AB80	KDDF37AB160
3	更換型長效濾網		—	KAF371B56		KAF371B80	KAF371B160
4	長效濾網箱組		—	KAF375C56		KAF375C80	KAF375C160
5	SDC閃流放電空氣淨化器		BDEZ500A60VE BDEZ500A140VE	BDEZ500A140VE		BDEZ500A510VE	—
6	維修面板(白)		KTBJ25K36F	KTBJ25K56F		KTBJ25K80F	KTBJ25K160F
7	出風轉接器		KDAJ25K36A	KDAJ25K56A		KDAJ25K71A	KDAJ25K140A

選購件

VRV 室內機

天吊型



No.	項目	型號	FXHQ32M	FXHQ63M	FXHQ100M
1	排水泵套件		KDU50N60VE	KDU50N125VE	
2	更換型長效過濾網		KAFJ501D56	KAFJ501D80	KAFJ501D112
3	L型 管道套件 (向上)		KHFP5M63	KHFP5M160	

單點式冷暖送風機



No.	項目	型號	FXPQ25AA
1	延伸管	φ 250	KCD-250D1 *1,2
			KCD-250D2 *1,2
		φ 350	KCD-350D1 *1
			KCD-350D2 *1
2	風管固定帶	φ 350	CHC350 *1
3	風管吊帶	φ 250	CHH250A
		φ 350	CHH350 *1
4	出風轉接器		KDF87C28
5	出風轉接器矯正版		KPW87A28 *2
6	風向調節格柵 (手動調節)		KDG87B28
7	油污濾網		KAF87A28G
8	長效更換型濾網		KAF87A28
9	安裝支架		KKSH87B28 *4 (KKSH87B28-1 + KKSH87B28-2)
10	吊耳		KKSS87B28
11	輔助排水盤		KWM87A28 *1,3
12	用於附加室內機的截止閥套件		KHFP26M224 *5

註：*1. 這是訂單生產。
 *2. 使用排風轉接器 (KDF87A28)。
 *3. 吊耳 (KKSS87B28) 可組合使用。
 *4. 有線遙控器可用。
 *5. 使用KHFP26M224時，室內機的總連接能力指數必須小於200。

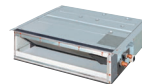
壁掛型



No.	項目	型號	FXAQ20A	FXAQ25A	FXAQ32A	FXAQ40A	FXAQ50A	FXAQ63A
1	排水泵套件		K-KDU572KVE					
2	外部的 EV 組件 (暖房運轉)*1		BEV15D			BEV30D		

注：*1 僅對減少加熱操作期間的操作聲音有效。因此，當連接到僅用於製冷的室外機時，它是無效的。

BP組件連接的家用室內機



超薄風管型

No.	項目	型號	CDXS25EA	CDXS30J	CDXS40J	CDXS50D	CDXS60D
1	高濕度用絕緣套件		KDT25N32		KDT25N50		KDT25N63

超薄風管型



No.	項目	型號	FTXS20K FTXS25K	CTXS30K FTXS40J	CTXS50J CTXS60J CTXS70J
1	鈦磷灰石除臭濾網*1		KAF970A46		

注意：* 1。濾網是標準配件，應該大約三年更換一次。

BP 組件，用於連接家用室內機



No.	項目	型號	BPMKS967A3
1	REFNET接頭		KHRP26A22T

註：單BP組件不需要REFNET分歧頭。雙BP組件需1個REFNET分歧頭，而3個BP組件需2個REFNET分歧頭。

精密免焊配管材料

冷媒分流器

No.	項目	HP	6	6	6-8	10	12-16
1	冷媒分流器		BHF6RHP6Z	BHF6ARHP6Z	BHF8RHP6Z	BHF10RHP6Z	BHF16RHP6Z

DGT氣密式快速接頭

No.	項目	型號	同徑接頭	異徑接頭
1	TIGHTFIT快速接頭		SDGTB06, SDGTB09, SDGTB12 SDGTB15, SDGTB19, SDGTB22 SDGTB28, BDGTA34, BDGTA41	SDGTB0906, SDGTB1209 SDGTB1512, SDGTB1915 SDGTB2219, SDGTB2522 SDGTB2825, SDGTB3428

註：*TIGHTFIT為第二代DGT氣密式快速接頭。

空氣處理設備

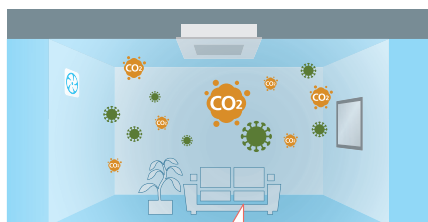
大金空氣創造更好的室內空氣品質



對於空氣處理設備以及空調系統的需求為近年來快速成長的趨勢
大金擁有 3 種產品陣容，根據客戶的需求提供良好的空氣品質

01

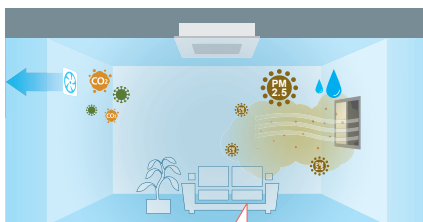
如果窗戶關閉 在空調房裡



病毒和二氧化碳會積聚在房間裡

02

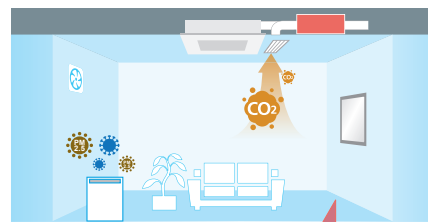
但如果您 打開窗戶.....



PM2.5和濕氣進入室內，會變熱

03

如果您有通風系統設備，比如全熱交換器



終於，連二氧化碳都被減少，實現了舒適的空間！

可依用途及情況選擇設備

		外氣處理機		全熱交換器
		FXMQ-MF系列	FXMQ-AF系列	VAM(F)-H系列
與VRV系統連接	冷媒管路	可連接	可連接	不可連接
	接線	可連接	可連接	可連接
	後冷和後熱控制	可用的	可用的	不可用
通風等級		等級2	等級2	等級1
熱交換元件		—	—	供氣&排氣
高效濾網 (選購件)		可用的	—	節約能源
PM2.5濾網 (內附/選購件)		—	—	可用的
MERV8/14濾網 (選購件)		—	可用的	—
風量		1,080 - 2,100 m³/h	690 - 2,160 m³/h	150 - 2,000 m³/h

*1. 除 VAMF 系列外，需要選購濾網。詳細資訊請參閱選購件清單。 *2. 指將室外空氣帶到接近室內溫度並送進房間。

通風等級

等級1

>>

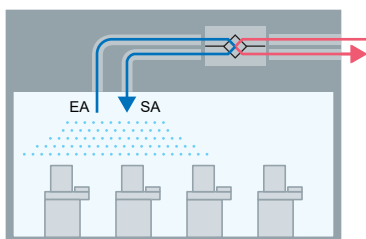
等級2

>>

等級3

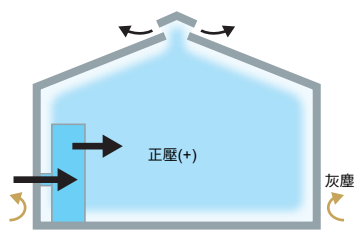
安裝全熱交換器

可以穩定的控制送風和排風，並同時控制溫度以確保房間能夠保持舒適。



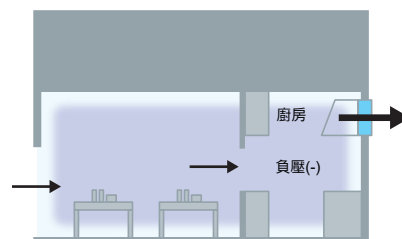
外氣處理機送風+自然排風

防止室外髒空氣進入室內，即使在太空間也能保持乾淨的環境。



自然進風+設備排風

室內產生的氣味和蒸氣可以在擴散到其他區域前被消除。



外氣處理機

出風溫度控制型

FXMQ-MF系列

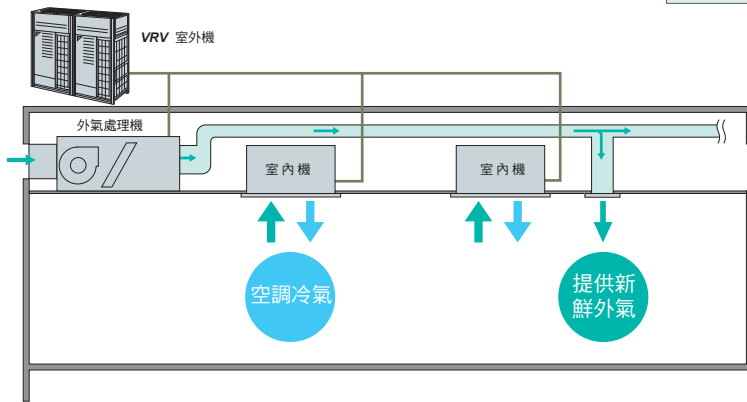
結合外氣處理機與空調系統提供新鮮空氣

空調系統和外氣處理機可以連接到同一冷媒管，可以提高設計靈活性，並大大降低空調系統成本。



產品陣容

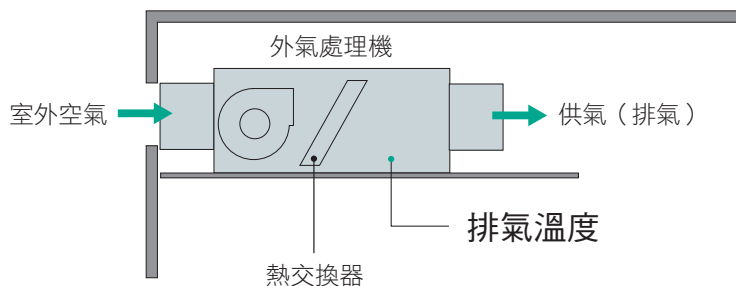
型號	FXMQ48MFVJU	FXMQ72MFVJU	FXMQ96MFVJU
能力指數	125	200	250
風量	1,080 m³/h	1,680 m³/h	2,100 m³/h



連接條件 整合外氣處理機和室內機連接到同一系統時須遵守以下限制

- 冷媒系統僅連接外氣處理機時，外氣處理機總能力指數必須為室外機能力指數的50%至100%。
- 當冷媒系統連接外氣處理機和室內機時，外氣處理機的總能力指數不得超過室外機能力指數的30%。
- 若特殊條件使外氣處理機的總能力指數超過室外機能力指數30%時，請與和泰大金各分公司聯繫。

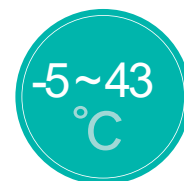
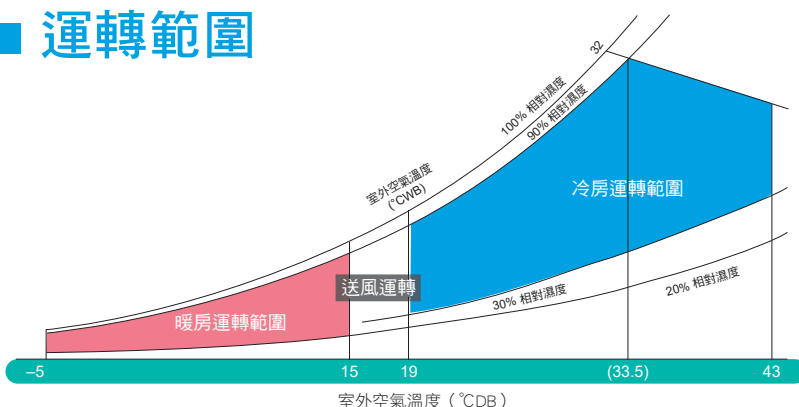
■ 室外空氣處理/出風溫度控制



本裝置提供室外新鮮空氣 控制裝置排出的空氣溫度

- * 冷氣運轉時排氣溫度的預設為18°C，暖房運轉時排氣溫度的預設為25°C。
- * 在機組保護模式下，根據室外空氣條件，排氣溫度可能無法達到設定溫度。
- * 除霜、回油和熱啟動時，風扇因機械保護控制而停止。

■ 運轉範圍



適用室外
空氣溫度範圍



冷氣運轉時
可採用溫度範圍

1. 圖中顯示的數據是以下運轉範圍條件。有效管道長度：7.5m，高度差：0m
2. 當室外氣溫低於5°C時，系統將無法在送風模式下運轉。

標準規格

機型		隱藏風管			
型號		FXMQ48MFVJU	FXMQ72MFVJU	FXMQ96MFVJU	
電源		單向 220V, 60 Hz			
冷房能力 *1	Btu/h	47,800	76,400	95,500	
	kW	14.0	22.4	28.0	
暖房能力 *1	Btu/h	30,400	47,400	59,400	
	kW	8.9	13.9	17.4	
消耗功率		0.359	0.548	0.638	
機殼		鍍鋅鋼板			
尺寸 (H x W x D)		470 x 744 x 1,100	470 x 1,380 x 1,100		
風扇	馬達輸出	kW			
	風量	m ³ /min	18	28	35
		cfm	635	988	1,236
機外靜壓	Pa	219	239	257	
濾網		*2			
配管	液管	mm			
	氣管	ø15.9 (喇叭口)			
	排水管	ø19.1 (銅焊) / ø22.2 (銅焊)			
重量		kg	86	123	
噪音值 *3		dB(A)	42	47	
可連接的室外機 *4		5 HP 以上	8 HP 以上	10 HP 以上	
運轉範圍 (送風運轉溫度範圍 15 至 19°C)	冷房	19 ~ 43°C			
	暖房	-5 ~ 15°C			
排放溫度範圍 *5	冷房	13 ~ 25°C			
	暖房	18 ~ 30°C			

- * 1.規格基於以下條件：
 · 冷房：室外溫度33°CDB，28°CWB (68%RH) 和出風溫度18°CDB。 · 暖房：室外溫度 0°CDB，-2.9°CWB (50%RH) 和出風溫度25°CDB。 · 等效參考管道長度：7.5 m (水平 m)
- * 2.沒有提供進氣濾網，因此請確保安裝選購品長效濾網或高效濾網。請將其安裝在風管進氣口。選擇集塵效率 (重力法) 為50%或更高。
- * 3.無音室轉換噪音值，是在距設備中心1.5 m處測得。由於環境條件，這些值在實際運轉中通常會更高一些。
- * 4.如果外氣處理機的總能力指數為室外機能力指數的50%至100%時則可連接至室外機。
- * 5.本地設置模式不顯示在遙控器上。

本設備不能與VRV系統的遠端控制結合

選購件

型號		FXMQ48MFVJU	FXMQ72MFVJU	FXMQ96MFVJU
運轉 / 控制	操作遙控器	BRC1H62(63)W(K) / BRC1E63 / BRC2E61		
	中央遙控器	DCS302CA61		
	集中ON/OFF控制器	DCS301BA61		
	排程計時器	DST301BA61		
	電氣附件的接線適配器 (1)	KRP2A61		
	電氣附件的接線適配器 (2)	KRP4AA51		
濾網	可更換長效濾網	KAFJ371L140	KAF371M280	
	高效率網	比色法65%	KAFJ372L140	KAF372M280
		比色法90%	KAFJ373L140	KAF373M280
過濾箱 *1	KDJ3705L140	KDJ3705L280		
PM2.5過濾箱		BAF429A20A		
排水泵套件		KDU30L250VE		
接線適配器		KRP1B61		

- * 1.吸入式法蘭過濾箱。
 ·設備尺寸和重量可能會因使用的選件而異。
 ·由於設備安裝條件的原因，某些選件可能無法使用，因此請在訂購前確認。
- 某些選項可能無法組合使用。
 ·根據使用的選件，噪音值可能會有所增加。

FXMQ-MF系列使用注意事項

1. 本裝置僅用於處理室外空氣。不可用於維持室內空氣溫度。確保排出氣流不會直接吹到人身上。
2. 不支援本產品與標準室內機的群控。單獨的遙控器應連接到單獨的單元。
3. 如果機組每天24小時運行，則必須定期進行維護 (零件更換等)。
4. 即使安裝了智慧型觸控控制器或智慧型觸控管理器，也無法進行溫度設定和功率比例分配 (PPD)。
5. 與外氣處理機連接的遙控器不得設定為主遙控器。否則，當設定為「自動」時，運轉模式將根據室外空氣狀況切換，而與室內溫度無關。

外氣處理機

回風溫度控制型

FXMQ-AF系列

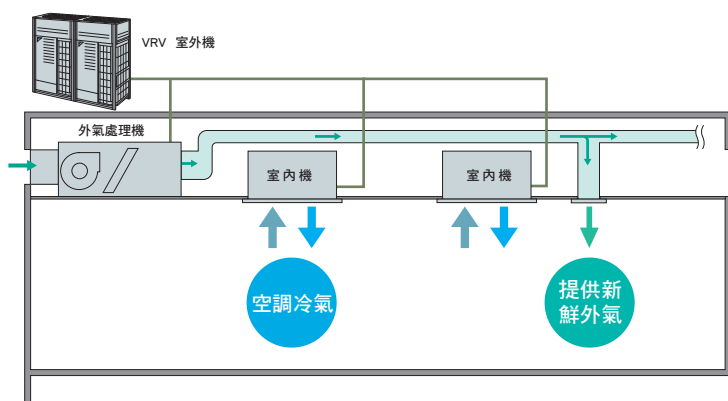
引入室外新鮮空氣改善IAQ、進行室溫控制

外氣處理和空調可以透過一個系統實現。VRV空調室內機和外氣處理機可以連接到同一冷媒管路。



產品陣容

型號	FXMQ80AFVLT	FXMQ140AFVLT	FXMQ200AFVLT	FXMQ250AFVLT
能力指數	80	140	200	250
風量	690 m ³ /h	1,230 m ³ /h	1,740 m ³ /h	2,160 m ³ /h



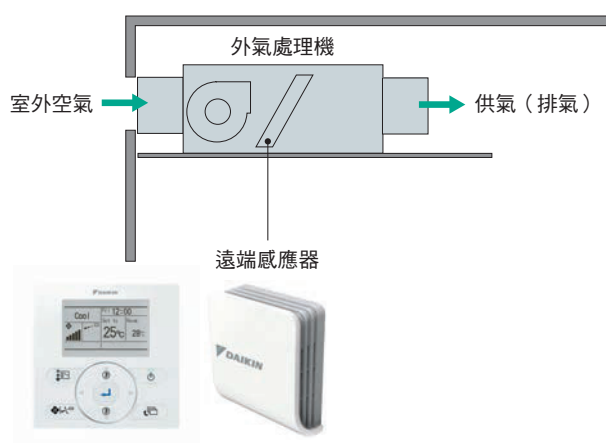
連接室內機類型	連接率	FXMQ-AF連接率
僅FXMQ-AF	50%-130%	
混合組合 (FXMQ-AF 和標準 VRV室內機)	120%-130%	≤10%
	110%-120%	≤20%
	100%-110%	≤30%
	50%-100%	≤40%

$$\text{連接率} = \frac{\text{室內機總能力指數}}{\text{室外機能力指數}}$$

更大的連接率

最大連接率從100%提高到130%。當冷媒系統連接外氣處理機和室內機時，外氣處理機的總能力指數不得超過室外機能力指數的40%。

■ 室外空氣處理/回風溫度控制



透過引入室外新鮮空氣改善IAQ
並進行室溫控制

設定點溫度的選擇與標準 VRV 室內機類似，使用遠端感應器選購件 BRCS01A-6保持大面積的舒適度和精確的溫度控制。

- * 該裝置不能用於處理內部熱負荷。
- * 排出空氣溫度會根據空調負載、外部空氣溫度和保護裝置的操作而變化。當保護功能啟動時，可以直接送入未經處理的外部空氣。
- * 除霜、回油和熱啟動時風扇因機械保護控制而停止。

01

三段氣流控制

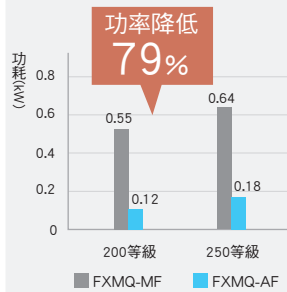
氣流速率的控制已從一段控制改進為三段控制，進而提高了使用和設計的靈活性。



02

更低的功耗

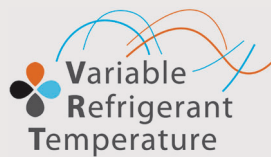
從交流電機到直流馬達的轉變帶來了更低的功耗和更高的能源效率。新型 FXMQ200AF 的功耗降低了79%，使其成為小型商業應用的完美選擇。



03

VRT控制

借助 VRT* 控制功能，可以實現更高的效率。

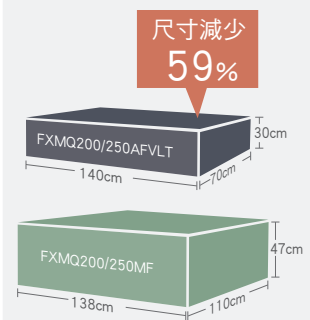


*預設為 VRT 關閉，需要進行現場設定

04

超薄設計

新機身的高度僅 300 mm，深度為700mm，佔地面積更小，單位尺寸減少了 59%。



*與傳統 FXMQ200/250MF系列相比，尺寸較小

05

小功率新機型

新的 9 kW功率型號非常適合中小型商店和便利商店等小型企業。



06

可調節機外靜壓

採用直流風扇馬達，能將機外靜壓控制在50Pa至200Pa之間。



現場設定風量自動調整功能 (現場遙控器設定)

設計 >> 安裝 >> 無風量自動調整功能

現場設定

需要進行各種調整 (由於氣流過多或不足)，例如風管重新配置、馬達更換、風門更換...等。

設計 >> 安裝 >> 有風量自動調整功能

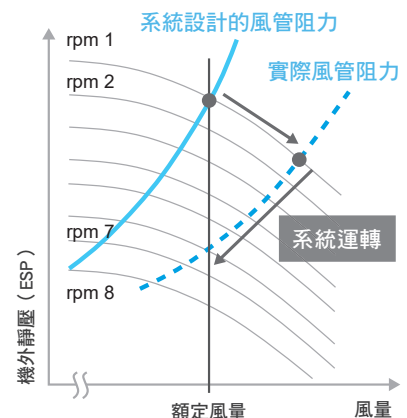
現場透過遙控器進行

創新功能

*此功能只能透過有線遙控器設定。

機制 1. 現場設定期間，偵測直流風扇電源輸入。2. 機外靜壓是根據直流風扇的輸入功率估算的，因為FXMQ-AF的PCB有機外靜壓與直流風扇輸入功率的關係表。3. 實際風管阻力依1、2計算。4. 自動調整風扇轉速以產生額定風量。

註：「風量自動調節功能」可在額定風量的±10%範圍內調整。(詳見原廠技術資料)「風量自動調節功能」只能在案件現場設定。



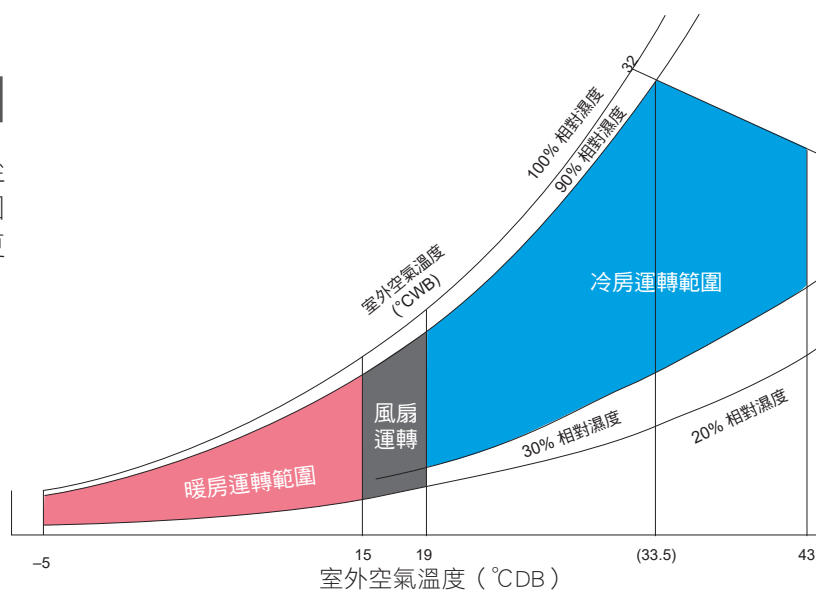
外氣處理機

回風溫度控制型

■ 寬廣的運轉溫度範圍

室外運行溫度範圍（冷房運轉範圍）從 19°CDB 擴展至 15°CDB，在暖房運轉範圍間從 15°CDB 擴展至 19°CDB*。即使在更寬的溫度條件下也能實現可靠的運作。

寬廣的運轉溫度範圍



* 當冷房 19°CDB 或更低/暖房 15°CDB 或更高時，熱關閉（風扇）運轉自動開始。
在冷房模式下，運轉範圍可透過現場設定擴展至 15°CDB / 在暖房模式下，運轉範圍可透過現場設定擴展至 19°CDB

■ 高效濾網 MERV8 / MERV14（選購件）

提供 MERV8 和 MERV14 高效濾網可以幫助去除空氣中的傳染性氣溶膠。



MERV8 濾網



MERV14 濾網



標準規格

型號		FXMQ80AFVLT	FXMQ140AFVLT	FXMQ200AFVLT	FXMQ250AFVLT	
電源		單向 220V, 60 Hz				
冷房能力 ^{*1}	Btu/h	30,700	54,600	76,400	95,500	
	kW	9.0	16.0	22.4	28.0	
暖房能力 ^{*1}	Btu/h	27,600	47,800	68,200	85,300	
	kW	8.1	14.0	20.0	25.0	
消耗功率	冷房	0.080	0.100	0.115	0.180	
	暖房	0.095	0.125	0.155	0.225	
機殼		鍍鋅鋼板				
尺寸 (H x W x D)		mm	300×700×700	300×1,000×700	300×1,400×700	
風扇	馬達輸出	kW	0.140	0.350		
	風量	m ³ /min	11.5/8.6/5.8	20.5/15.4/10.3	29.0/21.8/14.5	36.0/27.0/18.0
		cfm	406/304/205	724/544/364	1,024/770/512	1,271/953/635
	機外靜壓	Pa	額定100 (200-50)			
濾網		*2				
配管	液管 氣管 排水管	mm	ø9.5 (喇叭口)			
			ø15.9 (喇叭口)		ø19.1 (銅焊)	ø22.2 (銅焊)
			VP25 (外徑32, 內徑25)			
重量		kg	29	37	47	48
噪音值 (H/M/L) ^{*3}		dB(A)	37.5/30/23	41/34/25	42/35/26	44/36/27
運轉範圍 ^{*4}	冷房	°CDB	15 ~ 43			
	暖房		-5 ~ 19			

- *1.規格基於以下條件：
 •冷房：室內溫度33°CDB，28°CWB，室外溫度33°CDB。•暖房：室內溫度0°CDB，-2.9°CWB，室外溫度0°CDB，-2.9°CWB。•等效參考管道長度：7.5 m (水平0 m)
 •額定外部靜壓和風量在()中設定。
 *2.無提供濾網，因此請務必加購選購件的濾網。
 *3.無音室轉換噪音值，是在距設備中心1.5 m處測得。由於環境條件，這些值在實際運轉中通常會更高一些。
 *4.透過現場設置，冷氣運轉時運轉範圍可擴展至 15°C，暖房運轉時運轉範圍可擴展至 19°C。當冷房運轉期間啟用外氣進氣模式時，無法擴展運轉範圍。(限制在 19 至 43°C)

選購件

型號		FXMQ80AFVLT	FXMQ140AFVLT	FXMQ200AFVLT	FXMQ250AFVLT
運轉/控制	有線遙控器	BRC1H62(63)W(K) / BRC1E63 / BRC2E61			
	無線遙控器 ^{*4}	冷專: BRC4C66 / 冷暖: BRC4C65			
	遠端感應器 (室內溫度)	BRCS01A-6			
	中央遙控器	DCS302CA61			
	集中ON/OFF控制器	DCS301BA61			
	排程計時器	DST301BA61			
濾網	MERV8 濾網	BAF376B56	BAF376B80	BAF376B160	
	MERV14 濾網	BAF377B56	BAF377B80	BAF377B160	
	MERV8/14 濾網的過濾箱	KDDF37AB56	KDDF37AB80	KDDF37AB160	
	可更換長效濾網	KAF371B56	KAF371B80	KAF371B160	
	SDC閃流放電空氣淨化器	BDEZ500A140VE	BDEZ500A140VE BDEZ500A510VE	BDEZ500A510VE	
維修面板		KTBJ25K56F	KTBJ25K80F	KTBJ25K160F	
出風轉接器		KDAJ25K56A	KDAJ25K71A	KDAJ25K140A	
接線轉接器 (運轉狀態輸出)		★ BRP11B62			
電氣附件接線轉接器 (1)		★ KRP2A61			
電氣附件接線轉接器 (2)		★ KRP4AA51			
轉接器PCB安裝盒☆ ^{*1}		★ KRP4A96 ^{*2,3}			
室外機外部控制轉接器		★ DTA104A61			
多租戶轉接器 (24V型)		★ DTA114A61			
室內多租戶單位 (24V自由型)		★ BRP114A61			
多租戶單位升壓器 (24V自由型)		★BRP114A63			
飯店應用數位輸入轉接器		★BRP7A53			

- *1. 每個標示★的轉接器都需要安裝盒 ☆。*2. 每個安裝盒最多可固定 2 個轉接器。*3. 每台室內機只能安裝一個安裝盒。*4. 使用無線遙控器時需要遠端感應器。

全熱交換器

VAM(F)-H 系列

大金VAM系列，確保新鮮空氣品質與節能



產品陣容

內建PM2.5濾網

VAMF150HVLT	VAMF250HVLT	VAMF350HVLT
-------------	-------------	-------------

無內建PM2.5濾網

VAM150HVLT	VAM250HVLT	VAM350HVLT
VAM500HVLT	VAM650HVLT	VAM800HVLT
VAM1000HVLT	VAM1500HVLT	VAM2000HVLT



BRC1H62(63)W



BRC1H62(63)K

風量: 150-2,000 m³/h

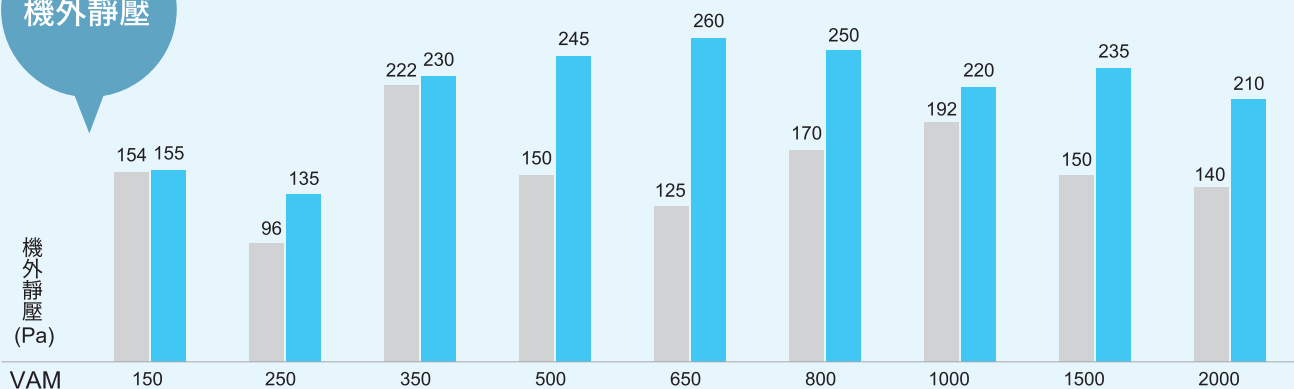
■ 新特色

01

靈活設計

透過更高的機外靜壓可以滿足各種風管配置條件，並提高了安裝靈活性。
1000-2000級機型變得更加精巧，安裝便利性有所提高。

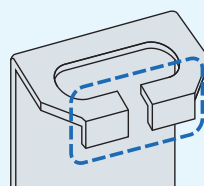
機外靜壓



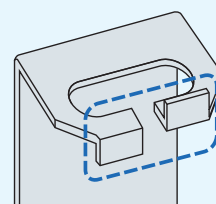
02

提高安裝作業性

通過改變吊耳的尺寸和形狀提高可操作性，防止螺母滑動的結構即使在倒置安裝時也無需更換吊耳。



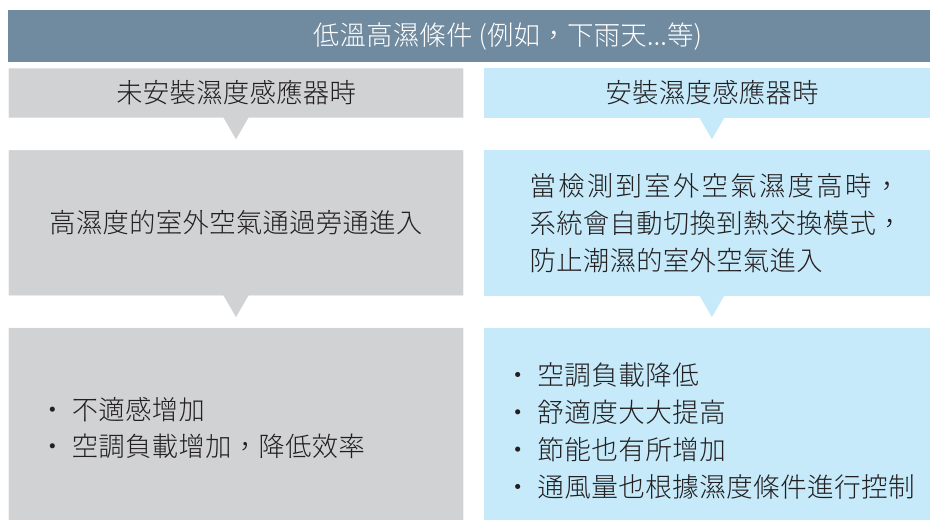
舊款



新款

濕度感應器 (選購品)

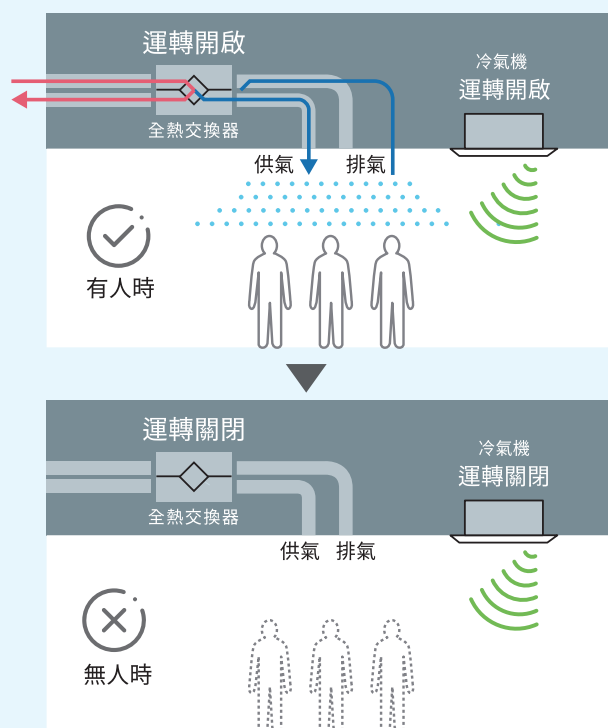
可以安裝濕度感應器 (選購品) , 提高舒適度和節能通風



03

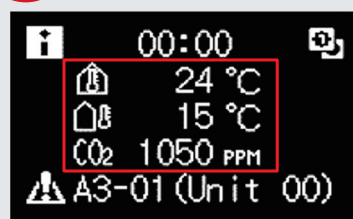
節能 - 感應器停止模式

當安裝在空調室內機上的“感應器(Sensing Sensor)”偵測到房間內無人時, 將自動關閉換氣系統和空調系統, 以減少能源浪費。



- * 空調群控時, 不能使用無人停止模式。適用室內機請參考 VRV 型錄。
- * 開啟 24 小時換氣模式時, 正常運行模式變為 24 小時換氣模式。
- * 一旦檢測到無人並停止, 將不會再次自動運轉。

NEW 感應器螢幕視圖



註：遙控器設置選擇的3個項目

時尚的遙控器

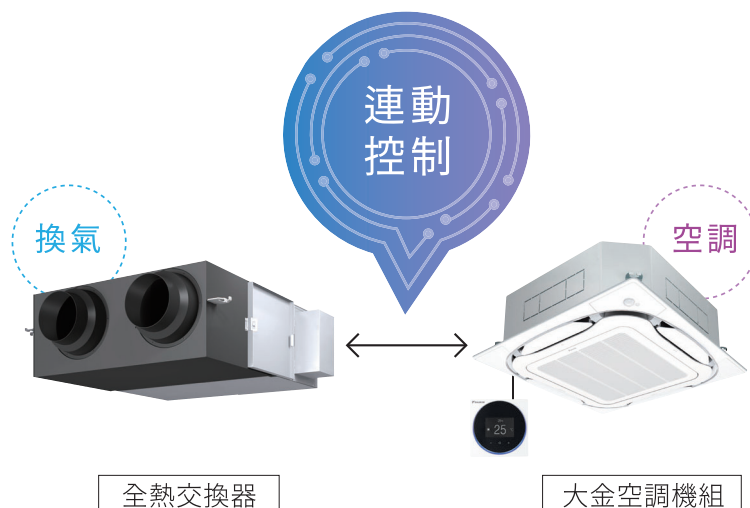
全新時尚遙控器BRC1H62(63)W(K) 結合了許多VAM專用功能

- 感應器結果最多可在螢幕上顯示 3 項
- 螢幕中添加了新圖標, 例如 24 小時換氣顯示、新鮮空氣操作顯示、夜間獨立運轉顯示 (夜間自動冷卻運行)、室內外溫度

全熱交換器

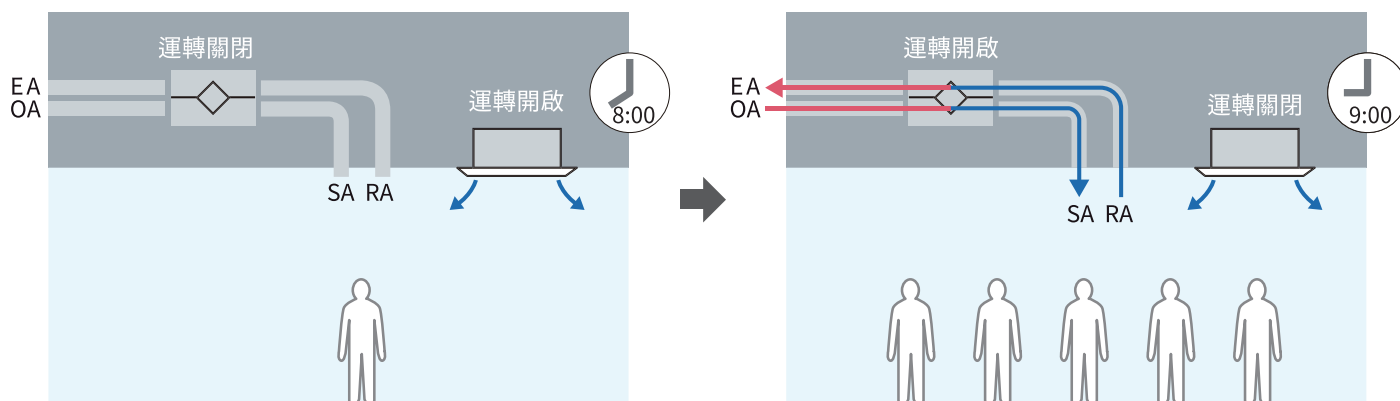
■ 節能/熱回收功能

空調和換氣系統可以連動，以提供更好的節能與並提高舒適度。



預冷、預熱控制 刻意延遲啟動時間

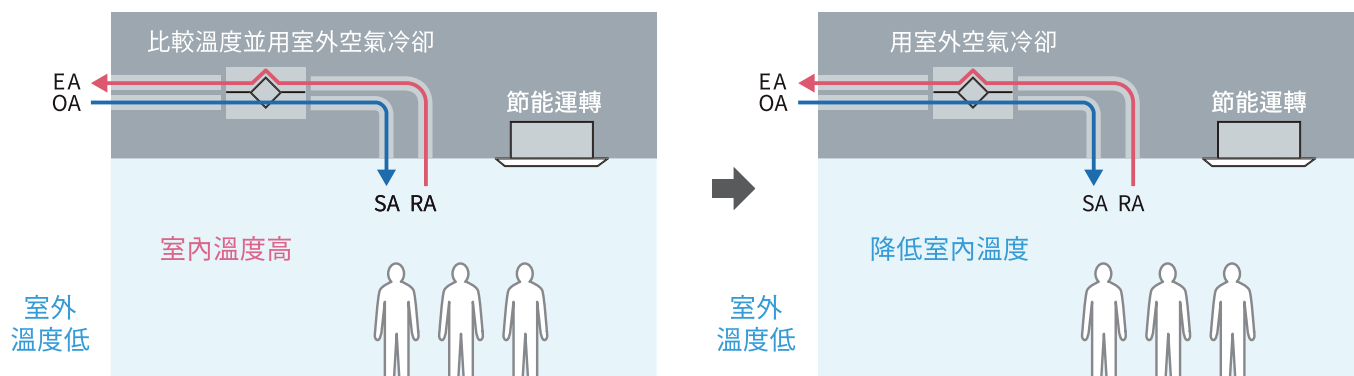
空調啟動時，延遲通風啟動以減少外界空氣帶來的負載，降低空調的功耗。



* 可以用現場設置更改延遲時間

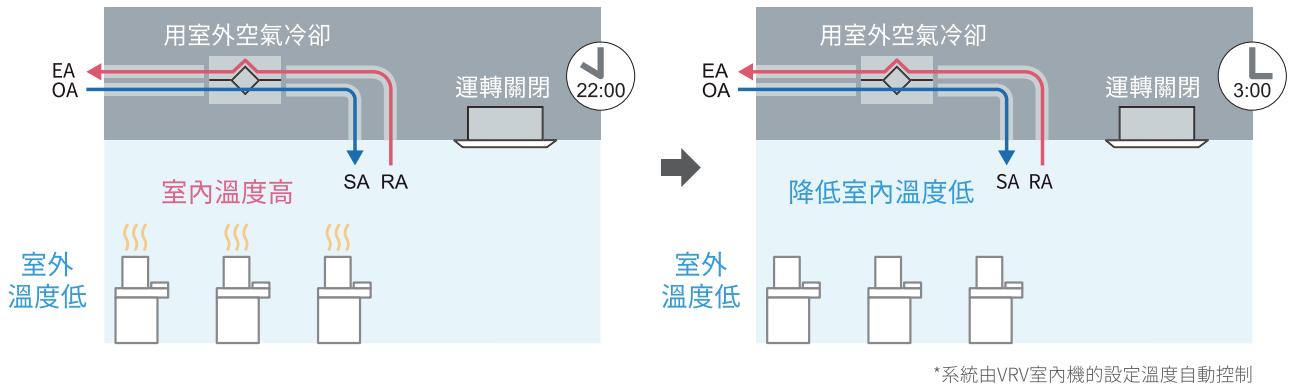
自動切換換氣模式 自動判斷適合當下情況進行換氣

檢測室內外溫度，系統自動切換到節能效果更高的旁通模式。



夜間獨立運轉 有效利用夜間室外空氣

透過夜間獨立運轉將較低的室外空氣與室內設備所產生的熱氣進行換氣，減少夜晚累計的熱能，進而減少第二天早上空調的負載，以節約能源。



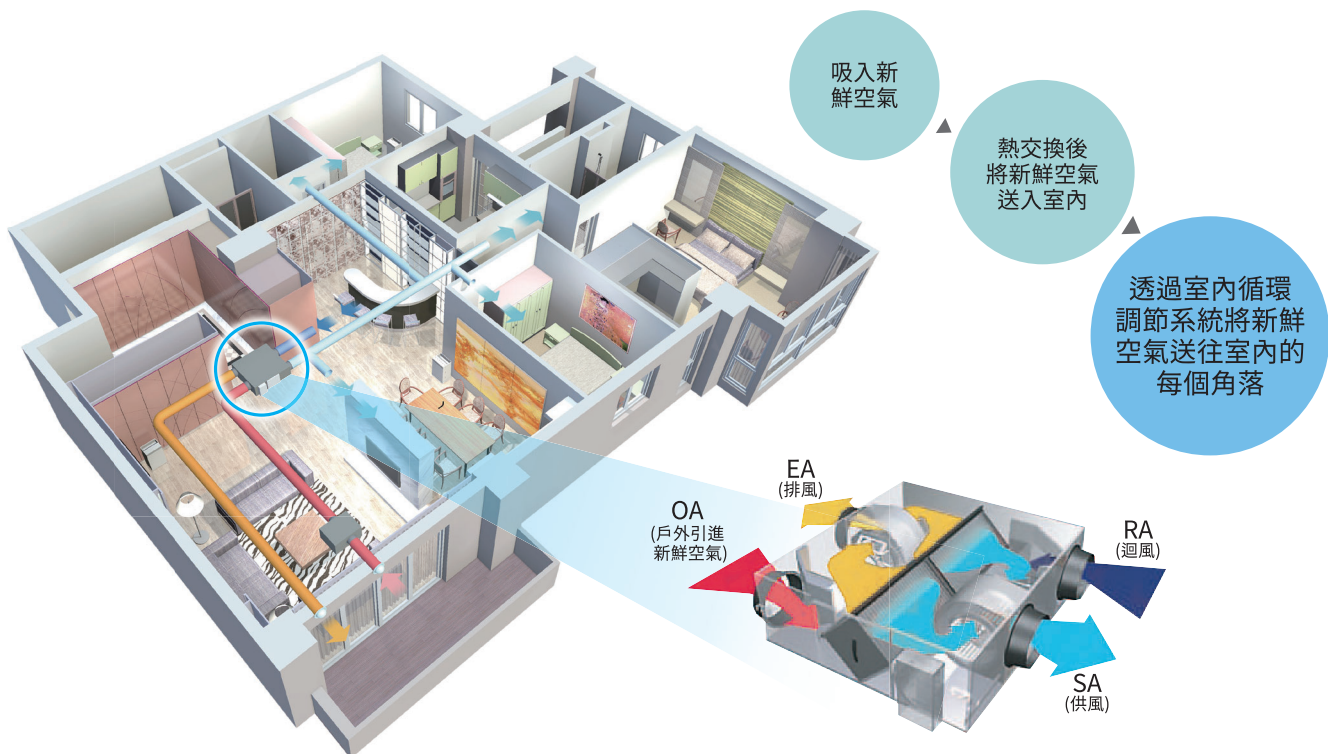
二氧化碳感應器控制 (選購品)

安裝二氧化碳感應器後，檢測室內空氣中二氧化碳的濃度，適當控制換氣量，減少換氣造成的空調負載。

改善室內空氣品質

告別開窗通風給您全新的氣息 *詳情請參閱第5頁

全熱交換器高效率的熱交換元件，將引進的室外空氣(OA)與室內空氣(RA)進行交換，減小溫差，使送風溫度更接近室內溫度，提高舒適度及節能效率。



全熱交換器

■ 改善IEQ (室內環境品質 Indoor Environmental Quality)

I. 機內PM2.5濾網

PM2.5 濾網 (MERV 14)

過濾器能夠透過集塵濾網 (MERV 14) 去除小至 PM2.5 的顆粒物額定值符合 ASHRAE 52.2 標準和 ISO16890 標準 ePM2.5 要求。

肺部深處可吸入小至 2.5 μm (微米) 的粒狀物，採用濾網可以讓您的空氣保持清潔並保護肺部。

標準 52.2 最低效率報告值	複合材料平均粒徑效率 尺寸範圍內的%, μ m		
	範圍1 (0.3-1.0)	範圍2 (1.0-3.0)	範圍3 (3.0-10.0)
14	≥75%	≥90%	≥95%

產品：全熱交換器 VAMF150/250/350HHLT
測試名稱：PM2.5 濾網效能測試
測試機構：Goldensea

測試編號：GS-GL-1213-2022-01、GS-GL-1213-2022-02
測試方法：濾網性能測試基於 ASHRAE 52.2 要求和 ISO16890 標準 ePM2.5 要求
測試結果：濾網符合 MERV 14 等級和 ISO16890 ePM2.5

PM2.5 濾網 (MERV 14) 更換週期

發生堵塞時需要更換。右表顯示每天運轉 10 小時、年運轉 250 天時的大概更換時間。請根據產品實際安裝區域的空氣環境以及使用的時間和日期來調整更換時間。

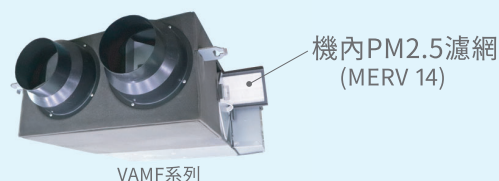
空氣品質	粉塵濃度 (μg/m ³)		更換期限
	PM2.5	PM10	
情況1	18.5	28.5	12個月
情況2	35	65	6個月

VAM系列：選購機內PM2.5濾網 (選購品)

機內PM2.5濾網 型號名稱	適用機型	搭配數(組)
BAFH510A250	VAM150HVLT VAM250HVLT	1
BAFH510A350	VAM350HVLT	1
BAFH510A650	VAM500HVLT VAM650HVLT	1
BAFH510A2000	VAM800HVLT VAM1000HVLT	1
	VAM1500HVLT VAM2000HVLT	2

VAMF系列：標配機內PM2.5濾網

機型
VAMF150HVLT
VAMF250HVLT
VAMF350HVLT



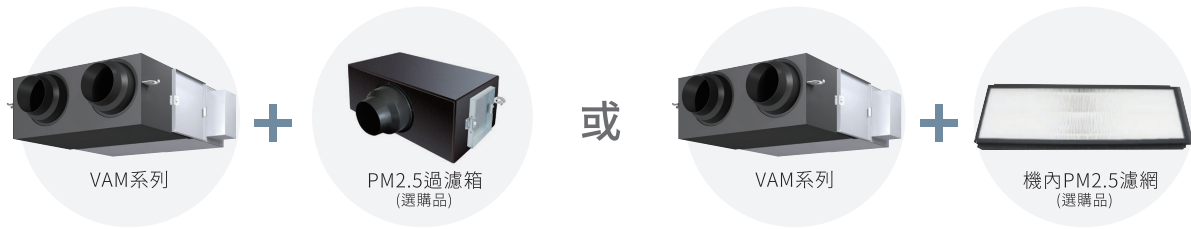
II. 外接PM2.5過濾箱 (選購品 / 不適用於VAMF系列) *詳情請參閱第11-12頁

去除室外空氣中的 PM2.5 粒狀物以及硫氧化物和氮氧化物，為室內環境提供乾淨的新鮮空氣。

- PM2.5 濾網：去除 99% 或更多的 2.5 μm 粒狀物。
- 活性炭濾網：去除硫氧化物和氮氧化物。

規格表 VAM系列

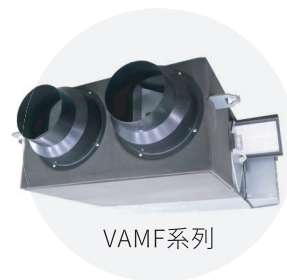
空氣處理設備



型號		VAM 150HVLT	VAM 250HVLT	VAM 350HVLT	VAM 500HVLT	VAM 650HVLT	VAM 800HVLT	VAM 1000HVLT	VAM 1500HVLT	VAM 2000HVLT		
電源		單相, 220 V, 60 Hz										
溫度交換效率	超高	71.5	68.5	72.5	71.0	67.0	69.5	66.0	69.5	66.0		
	高	71.5	68.5	72.5	71.0	67.0	69.5	66.0	69.5	66.0		
	低	74.5	72.5	76.0	73.5	70.0	72.5	69.5	73.0	71.5		
焓值交換效率	冷房	超高	63.5	60.0	62.5	62.5	60.0	63.0	60.0	63.0	60.0	
		高	63.5	60.0	62.5	62.5	60.0	63.0	60.0	63.0	60.0	
		低	66.5	62.0	65.0	65.0	63.0	65.5	62.5	66.0	64.5	
	暖房	超高	71.5	69.5	72.0	71.0	68.0	72.0	68.5	72.0	68.0	
		高	71.5	69.5	72.0	71.0	68.0	72.0	68.5	72.0	68.0	
		低	77.0	73.5	75.0	73.5	71.5	75.0	72.5	75.0	71.5	
消耗功率	熱交換模式	超高	132	172	231	390	472	829	883	1,645	1,763	
		高	118	144	207	329	413	712	763	1,423	1,526	
		低	67	79	145	268	332	562	594	1,125	1,188	
	旁通模式	超高	132	172	231	390	472	829	883	1,645	1,763	
		高	118	144	207	329	413	712	763	1,423	1,526	
		低	67	79	145	268	332	562	594	1,125	1,188	
室外靜壓值0Pa	超高	156	192	278	490	623	941	971	1,866	1,923		
噪音值	熱交換模式	超高	34.0	33.5	34.5	38.5	38.0	41.0	42.5	44.0	44.5	
		高	28.0	28.0	27.5	35.0	37.0	37.0	38.0	39.0	40.0	
		低	20.0	21.0	22.0	31.0	32.5	33.0	34.5	35.0	36.5	
	旁通模式	超高	36.0	34.5	34.5	38.5	42.0	41.0	42.5	44.0	44.5	
		高	28.5	29.0	27.5	35.0	39.0	37.0	38.0	39.0	40.0	
		低	20.5	21.5	23.0	31.0	33.5	33.0	34.5	35.0	36.5	
外殼	鍍鋅鋼板											
隔熱材	阻燃發泡聚氨酯											
尺寸 (H x W x D)	mm	278x551x810		306x800x879		338x832x973		387x1,012x1,110		785x1,012x1,110		
重量	kg	22		31		41		43		63		
熱交換系統	空氣對空氣橫流總熱量 (顯熱+潛熱) 交換											
熱交換元件	特殊加工的阻燃紙											
濾網	多向纖維交織											
風扇	型式	Sirocco風扇										
		風量	超高	150	250	350	500	650	800	1,000	1,500	2,000
			高	150	250	350	500	650	800	1,000	1,500	2,000
	低		80	145	235	420	495	610	835	1,250	1,580	
	機外靜壓 (無搭載機內PM2.5濾網)	超高	155	135	230	245	260	250	220	235	210	
		高	100	60	80	180	210	140	100	125	85	
		低	28	20	36	127	122	81	70	88	53	
	機外靜壓 (有搭載機內PM2.5濾網)	超高	130	110	170	232	185	185	164	228	160	
		高	95	35	48	107	105	90	29	107	27	
		低	23	10	23	72	84	59	17	69	14	
馬達輸出	kW	0.030x2		0.060x2		0.100x2		0.170x2		0.190x4		
有效通風率	超高	90										
連接風管直徑	室內端	mm	Ø100		Ø150		Ø200		Ø250		Ø250x4	
	室外端	mm	Ø(680x290)x2									
安裝環境條件	-15°C to 50°CDB, 80%RH以下											

1. 噪音值是在機器正下方1.5m處所測得之數值。2. 風量可以切換成低模式或高模式。3. 噪音值是在無音室測得，實際運轉時受設定條件、回音及外部環境影響，噪音值會稍高。4. 出風口的噪音水準約比機器噪音水準高8分貝。5. 這裡提供的規格、設計及資料都可能有所變動，任何變更恕不另通知。6. 溫度交換效率是冷卻與加熱的平均值。7. 效率的測量基於下列狀況：室外靜壓和室內靜壓的比率保持在7比1。8. 噪音值的測量符合JIS標準(JIS B 8628)，為無音室噪音值，且僅計入主機運轉噪音，不包括排出口噪音。實際運轉噪音值會較標示值高。9. 出風口的噪音程度較標示的機組音量大約8分貝(風量低於150-500m³/h機型)。並依現場施工的風管阻力不同，導致出風口的噪音增加。請在安裝時考慮噪音壓制對策。10. 若供應空氣格柵(SA)安裝於主體附近，運轉聲音極可能經由風管，自排出口溢出，導致噪音值大幅增加，尤其是大型機型(風量1500及2000m³/h機型)。在此情況下，若計入外部因素(如地板及牆壁的回聲、其他設備及環境噪音)，噪音值可能高達15分貝，高於標示的機組音量大。當安裝大型機型時，請考慮噪音對策如下：• 使用消音箱、彈性風管及消音型供應空氣/排出口。• 分散排出口安裝位置。11. 若安裝環境周遭極安靜，如教室等空間，請考慮下列對策以避免噪音溢散：• 使用高隔音效果的天花板材質。• 阻斷聲音傳導，例如在音源處包圍隔音材。或者是重新考慮機體的安裝位置。12. ※最高耗電量。13. 上表依照日本工業標準JIS B 8628(2017)進行測試的數據結果。

全熱交換器



規格表 VAMF系列(內建PM2.5濾網)

機型			VAMF150HVLT	VAMF250HVLT	VAMF350HVLT
電源			單相，220 V，60 Hz		
溫度交換效率		超高	71.5	68.5	72.5
		高	71.5	68.5	72.5
		低	74.5	72.5	76.0
焓值 交換效率	冷房	超高	63.5	60.0	62.5
		高	63.5	60.0	62.5
		低	66.5	62.0	65.0
	暖房	超高	71.5	69.5	72.0
		高	71.5	69.5	72.0
		低	77.0	73.5	75.0
消耗功率	熱交換模式	超高	132	172	231
		高	118	144	207
		低	67	79	145
	旁通模式	超高	132	172	231
		高	118	144	207
		低	67	79	145
室外靜壓0Pa	超高*	156	192	278	
噪音值	熱交換模式	超高	34.0	33.5	34.5
		高	28.0	28.0	27.5
		低	20.0	21.0	22.0
	旁通模式	超高	36.0	34.5	34.5
		高	28.5	29.0	27.5
		低	20.5	21.5	23.0
外殼			鍍鋅鋼板		
隔熱材			阻燃發泡聚氨酯		
尺寸(H x W x D)		mm	278×551×810		306×800×879
重量		kg	22		31
熱交換系統			空氣對空氣橫流總熱量(顯熱+潛熱)交換		
熱交換元件			特殊加工的阻燃紙		
濾網			多向纖維絨 & PM2.5濾網 ¹³		
風扇	型式		Sirocco風扇		
	風量	超高	150	250	350
		高	150	250	350
		低	80	145	235
	機外靜壓	超高	130	110	170
		高	95	35	48
低		23	10	23	
馬達輸出		kW	0.030×2		0.060×2
有效通風率		超高	90		
連接風管直徑		室內端	Ø100		Ø150
		室外端			
安裝環境條件			-15°C ~ 50°CDB, 80%RH以下		

1. 噪音值是在機器正下方1.5m處所測得之數值。
2. 風量可以切換成低模式或高模式。
3. 噪音值是在無音室測得，實際運轉時受設定條件、回音及外部環境影響，噪音值會稍高。
4. 出風口的噪音水準約比機器噪音水準高8分貝。
5. 這裡提供的規格、設計及資料都可能有所變動，任何變更恕不另通知。
6. 溫度交換效率是冷卻與加熱的平均值。
7. 效率的測量基於下列狀況：室外靜壓和室內靜壓的比率保持在7比1。
8. 噪音值的測量符合JIS標準(JIS B 8628)，為無音室噪音值，且僅計入主機運轉噪音，不包括排放口噪音。實際運轉噪音值會較標示值高。
9. 出風口的噪音程度較標示的機組音量大約8分貝(風量低於150-500m³/h機型)。並依現場施工的風管阻力不同，導致出風口的噪音增加。請在安裝時考慮噪音壓制對策。
10. 若供應空氣格柵(SA)安裝於主體附近，運轉聲音極可能經由風管，自排放口溢出，導致噪音值大幅增加，尤其是大型機型(風量1500及2000m³/h)機型。在此情況下，若計入外部因素(如地板及牆壁的回聲、其他設備及環境噪音)，噪音值可能高達15分貝，高於標示的機組音量大。當安裝大型機型時，請考慮噪音對策如下：
 - 使用消音箱、彈性風管及消音型供應空氣/排放口。
 - 分散排放口安裝位置。
11. 若安裝環境周遭極安靜，如教室等空間，請考慮下列對策以避免噪音溢散：
 - 使用高隔音效果的天花板材質。
 - 阻斷聲音傳導，例如在音源處包裹隔音材。或者是重新考慮機體的安裝位置。
12. ※最高耗電量。
13. PM2.5濾網相關數據請參照第5頁。
14. 上表依照日本工業標準JIS B 8628(2017)進行測試的數據結果。

■ 全熱交換器遙控器功能

○ 新功能 ● 內建功能

功能	說明	BRC1H62(63)W(K)	BRC1E63	BRC2E61
				
空調連控	同一個遙控器連動控制空調與全熱交換器	●	●	●
換氣方式	換氣模式 (自動、熱交換、旁通)	●	●	—
換氣量	使用二氧化碳感應器，可調整換氣量	●	●	●
新鮮空氣操作顯示	顯示正在執行新鮮空氣操作	●	—	—
二氧化碳顯示	顯示二氧化碳感應器的數值	○	—	—
室外溫度顯示	顯示室外空氣溫度 (OA)	○	—	—
夜間獨立運轉顯示	設定時會顯示夜間獨立運轉圖標	○	—	—
24小時換氣顯示	設定時會顯示24小時換氣運轉圖標	○	—	—
換氣運轉顯示	即使在進行夜間運轉或24小時換氣運轉都會顯示換氣運轉	●	●	—
換氣運轉待機指示	顯示在預冷/預暖控制期間已暫時停止換氣運轉	○	—	—
共享二氧化碳數據	與設備群組共享二氧化碳數據	○	—	—

■ 選購件

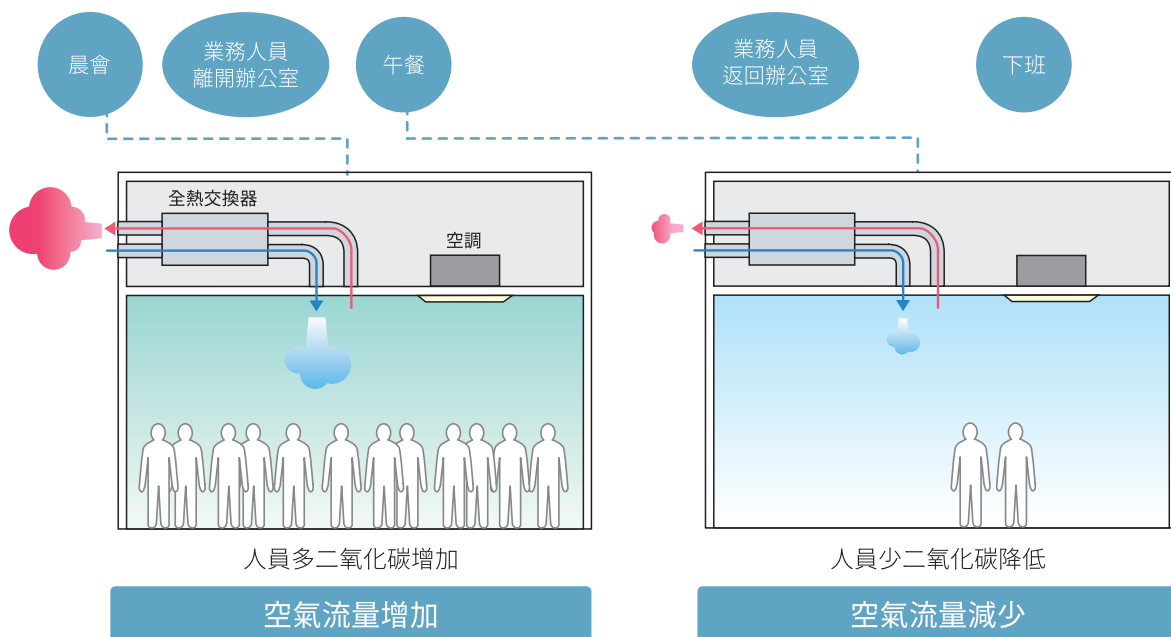
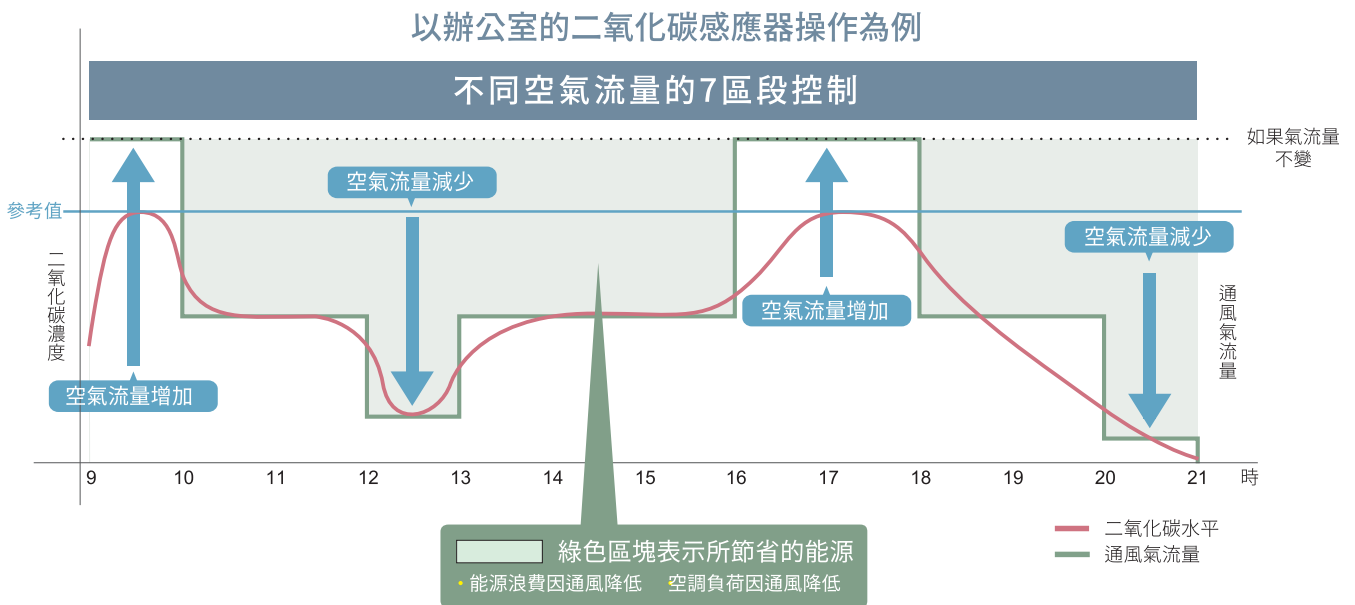
型號	VAM 150HVLT	VAM 250HVLT	VAM 350HVLT	VAM 500HVLT	VAM 650HVLT	VAM 800HVLT	VAM 1000HVLT	VAM 1500HVLT	VAM 2000HVLT
附加功能	消音器		—			KDDM24B100		KDDM24B100×2	
	標稱管徑 mm		—			Ø200		Ø250	
	PM2.5濾網 ^{*1}		BAFH510A250		BAFH510A350	BAFH510A650	BAFH510A2000		BAFH510A2000×2
	高效濾網 ^{*2}		KAF242J25M		KAF242J50M	KAF242J65M	KAF242K100M		KAF242K100M×2
替換用空氣濾網 ^{*3}		KAF241L25M		KAF241L35M	KAF241L65M	KAF241L100M		KAF241L100M×2	
柔性風管 (1m)		K-FDS101E	K-FDS151E		K-FDS201E		K-FDS251E		
柔性風管 (2m)		K-FDS102E	K-FDS152E		K-FDS202E		K-FDS252E		
二氧化碳感應器 ^{*4}		BRYC24A25M		BRYC24A35M	BRYC24A65M		BRYC24A100M		
濕度感應器		BRYH241A100 (for RA) / BRYH242A100 (for OA)							
PM2.5過濾箱 ^{*5}		BAF249A150	BAF249A300	BAF249A350	BAF249A500	—		BAF429A20A	
SDC閃流放電空氣淨化器		BDEZ500A60VE			BDEZ500A60VE BDEZ500A140VE	BDEZ500A140VE		BDEZ500A510VE	
有線遙控器		BRC1H62(63)W (白) / BRC1H62(63)K (黑) / BRC1E63 / BRC2E61							
控制裝置	集中控制裝置	住宅中央遙控器		DCS303A61 ^{*6}					
		中央遙控器		DCS302CA61					
		集中開關遙控器		DCS301BA61					
	PCB轉接器	排程定時器		DST301BA61					
		接線轉接器		KRP2A62					
		裝接器PCB安裝盒		KRP1C18A90					
		用於加熱器控制套件		BRP4A50A					
PCB接線轉接器		KRP1C18							

*1. 為 VAM-HVLT 系列選購機內濾網配件，亦為 VAMF-HVLT 系列的標準配件，濾網堵塞時需要更換。*2. 為選配配件，適用於 VAM-HVLT 系列。*3. 空氣濾網檢查週期為1年，濾網損壞需進行更換。*4. 詳情請參閱第 9 頁。*5. 詳情請參閱第 12 頁。*6. 僅供住宅使用。連接全熱交換器 (VAM) 時，只能開啟/關閉電源，不能與其他中央控制設備一起使用。

全熱交換器

■ VAM-H系列用二氧化碳感應器 (選購品)

二氧化碳感應器控制氣流，將二氧化碳的變化控制在最佳水平。
防止過度換氣造成浪費能源，並可保持室內空氣品質。

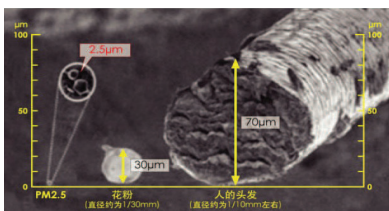


■ 室外汙染長期威脅人體健康



隨著城市的快速發展，工業廢氣、汽機車排氣所造成的PM2.5汙染問題日益嚴重，導致呼吸系統功能失調，威脅人體健康。近年來，隨著室外空氣品質惡化及PM2.5對於人體危害的研究發表後，民眾開始意識到PM2.5為害的嚴重性。根據環境部空氣品質監測資料更顯示，全台1/3縣市全年有近百天空氣品質處於不良等級。加上2015年媒體連續多日報導PM2.5紫爆訊息，更引起了社會大眾對空氣品質的重視與關注。

什麼是PM2.5



PM：Particulate Matter

PM(細懸浮微粒)Particulate Matter的英文縮寫。在空氣中飄浮著各種大小的微粒，而PM2.5是其中較小的粒子，其直徑小於或等於2.5微米，是人類頭髮直徑的1/28，故又稱為「可呼吸性微粒」。PM2.5濃度是指每立方米空氣中此細懸浮微粒的含量，濃度越高表示空氣汙染越嚴重。

PM2.5的主要來源

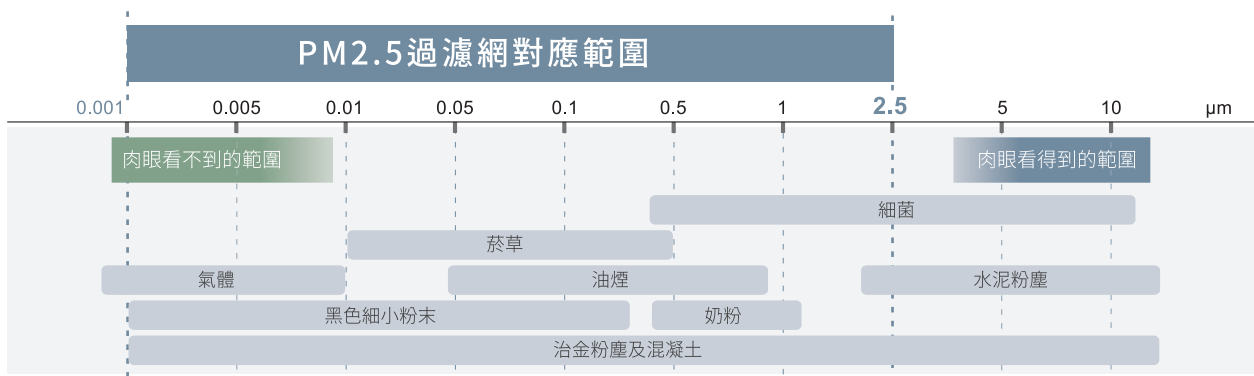


燃燒過程，例如石化燃料(煤、汽油、柴油)、生物質(稻桿、木柴)、垃圾焚燒、汽機車排氣等。

*以上汙染氣體與顆粒不斷的增加，讓城市中的氣體成分更加複雜

PM2.5的危害

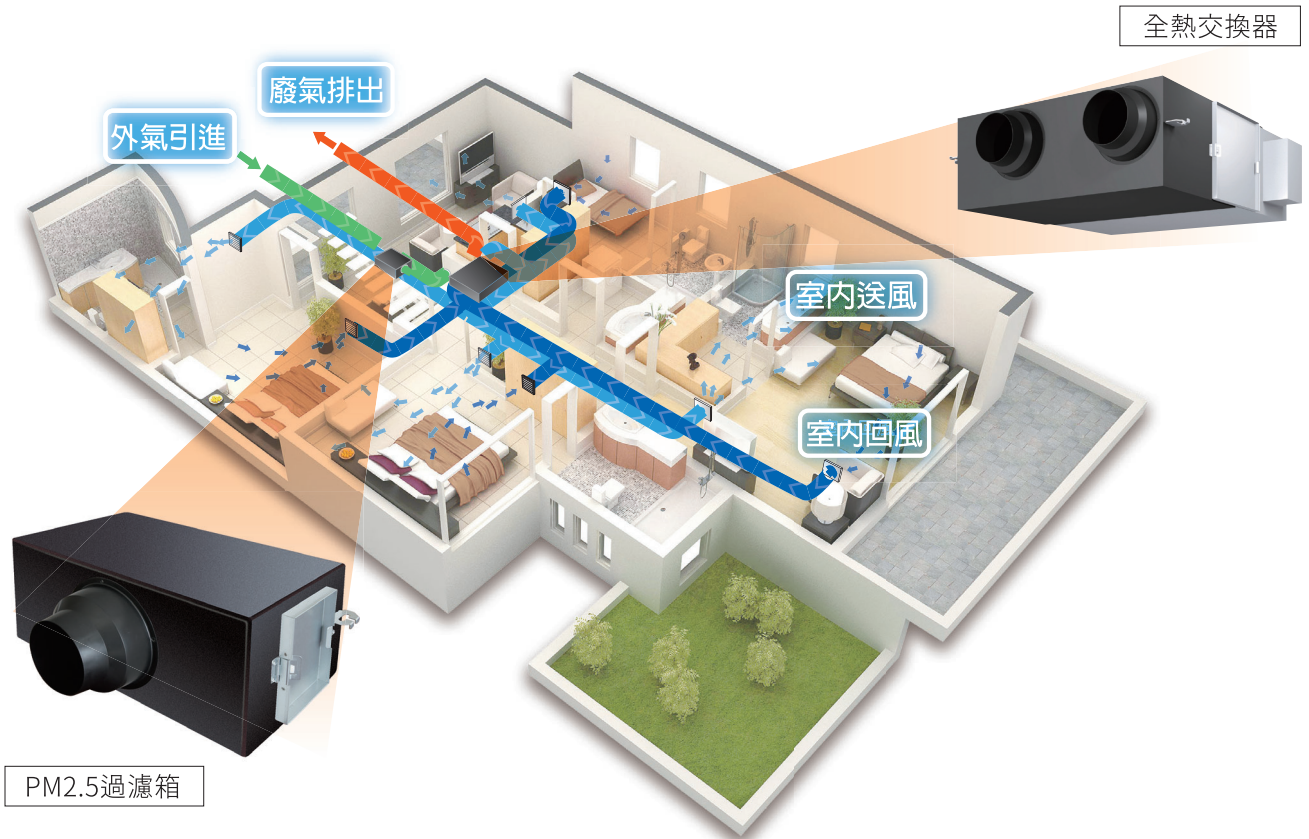
PM2.5可直接進入人體肺部，對呼吸系統及心血管造成傷害，成為引發肺癌、心血管疾病、支氣管炎和哮喘等疾病的元凶之一。老人、小孩及心肺疾病患者為PM2.5汙染的敏感族



全熱交換器

■ 全熱交換器搭配PM2.5過濾箱

高效過濾空氣中的懸浮微粒，一次解決空汙問題！



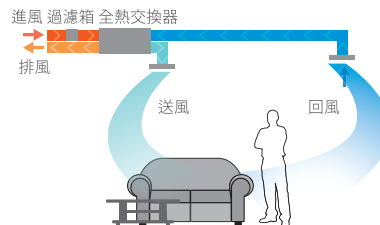
告別開窗通風，全熱交換器給您全新的氣息

開窗通風



室外過冷或過熱的空氣進入室內，不但增大空調負荷，更增加空調運轉費用。引入外氣後，PM2.5、汽車排氣、工業排放廢氣等污濁空氣同時引入室內而影響人體健康。

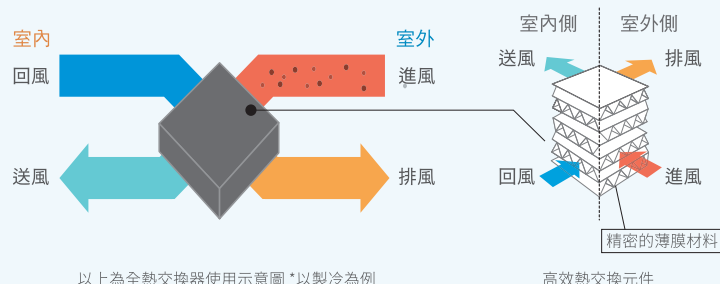
全熱交換器換氣



全熱交換器，透過熱交換原理及增設淨化系列過濾箱在引入外氣的同時，輕鬆解決因開窗通風產生的種種問題。

提高舒適度、節能效率更上層樓

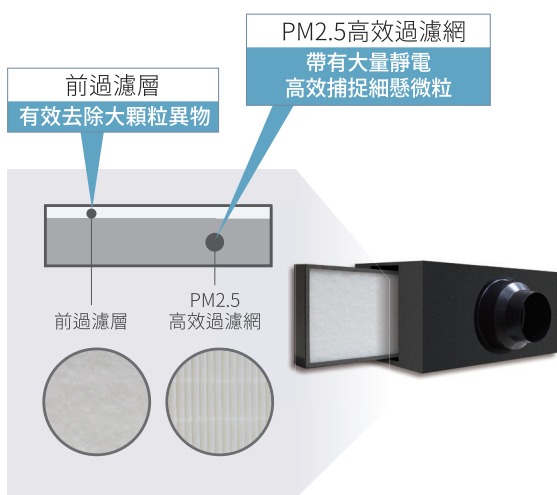
全熱交換器透過高效熱交換元件，將引入的室外空氣與室內空氣進行熱交換，減小溫差，使送風溫度更接近室內溫度，提高舒適度及節能效率。



以上為全熱交換器使用示意圖*以製冷為例

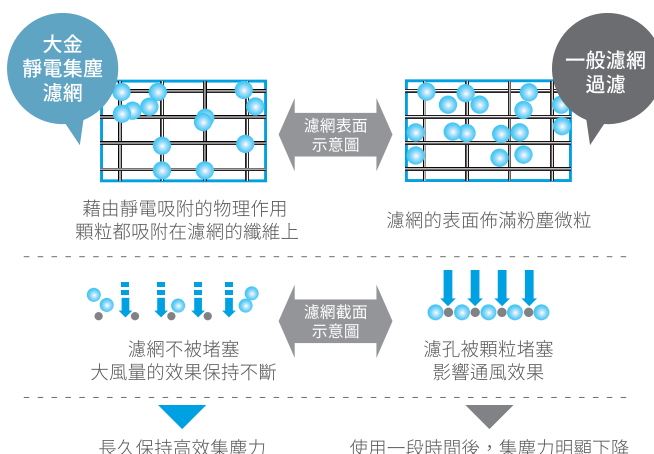
PM2.5濾網箱 (選購品 / 不適用於VAMF系列)

雙層結構，高效過濾



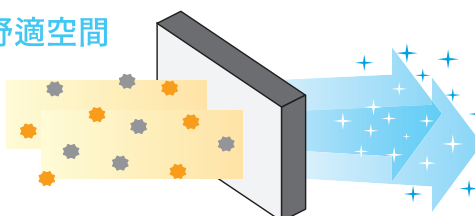
靜電集塵濾網，更專業、更長效

PM2.5過濾網通過大量靜電將細懸浮微粒吸附在濾網上，即便比濾網網口更小微粒物質的顆粒也可輕鬆捕捉。不易堵塞網孔，確保通風順暢，並延長濾網使用壽命。

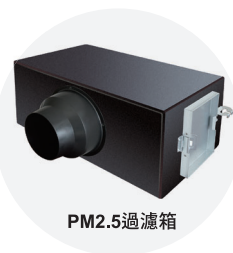


高效率過濾PM2.5，創造更健康舒適空間

PM2.5濾網箱內含去除PM2.5的靜電集塵濾網，該濾網對直徑為2.5um的微粒去除率達到99%以上。



PM2.5靜電集塵濾網



PM2.5過濾箱

*同濟大學供熱通風與空氣調節實驗室測試結果。
測試實驗環境:溫度為25~26°CDB, 濕度為58~60%RH。

規格表 過濾箱

型號	BAF249A150	BAF249A300	BAF249A350	BAF249A500	BAF429A20A	
適用全熱交換器型號	mm VAM150HVLT	VAM250HVLT	VAM350HVLT	VAM500HVLT	VAM800HVLT, VAM1000HVLT, VAM1500HVLT, VAM2000HVLT	
尺寸 (H x W x D)	220 x 603 x 366		300 x 623 x 366		470 x 971 x 370	
風管尺寸	m ³ /h ø100	ø150	ø150	ø200	■ 580 x 348	
風量	Pa 150	250	350	500	2,100	
PM2.5 濾網	初始壓損	34	30	31	42	小於40
	壽命 *1	一年				
	集塵效率	99%以上				
	濾網料號 *2		BAF244A300		BAF244A500	BAF424A20A
活性炭 濾網 *4 (選購件)	初始壓損 *3	Pa 3	7	5	9	小於10
	壽命	一年				
	濾網料號	BAF244A300C	BAF244A300C	BAF244A500C	BAF244A500C	BAF424A20AC

*1. 整年使用時間 400hr/月 x 12個月 = 4800hr。*2. 直徑≥2.5um的超細微顆粒消除效率99%以上。*3. 過濾網在出廠時已配備在相對應的過濾箱中，濾網使用壽命大約1年，更新替換時可根據“可替換用濾網型號”進行購買更換。*4. 活性炭濾網能有有效的過濾氮氧化物NO_x及硫化物SO_x化學物質。



注意事項

本產品請委託專業安裝人員或業者施工，請勿嘗試自行安裝。不當安裝可能導致漏水、冷媒外洩、觸電、火災或爆炸等意外。

施工時只能使用大金空調提供或認可的零配件，並請委託專業安裝業者施工。若使用非大金空調認可或安裝不適當的零配件，將可能導致漏水、冷媒外洩、觸電、火災或爆炸等意外。

使用本產品前，請詳細閱讀使用說明書，並請遵守其中記載的重要安全注意事項。

如果仍有任何不明之處，請洽當地進口商、經銷商或代理商

關於產品腐蝕的注意事項：

1. 空調機不可裝設在有腐蝕性瓦斯的地方，例如酸性或鹼性瓦斯。
2. 若室外機裝設在靠近海岸的地區，應避免海風直接吹拂，或選擇經過防腐蝕特殊處理加工之機種。



JMI-0107

組織 大金工業株式會社
機構 空調製造事業部

登錄範圍：
業務用空調、加熱、冷卻及冷凍機器、業務用暖氣機器、住宅用空調機器、全熱交換器、空氣清淨機、海上貨櫃用冷凍裝置、壓縮機及閥類的設計、開發及製造。



JQA-1452

組織 大金工業株式會社(泰國)
機構 空調製造事業部

登錄範圍：
空調及空調用零件(包括壓縮機)的設計、開發及製造。



EC99J2044

所有在日本與大金集團相關設備和分支機構均獲得國際ISO14001國際標準環境管理的認證。



總公司：台北市內湖區新湖一路36巷18號
 AP營運中心：桃園市大園區航科路161號
 服務中心：新北市新莊區五工五路27號
 基隆分公司：基隆市基金一路117-18號1樓
 桃園分公司：桃園市大園區航科路161號
 新竹分公司：新竹縣竹北市縣政二十路142號
 中部分公司：彰化縣彰化市彰南路一段162號
 嘉義分公司：嘉義市大同路308號
 台南分公司：台南市永康區國聖街81巷31~33號
 高雄分公司：高雄市仁武區高楠公路94號
 屏東分公司：屏東縣屏東市建國路380號
 宜蘭分公司：宜蘭縣五結鄉中正路二段78-1號
 花蓮分公司：花蓮縣吉安鄉稻興一街7號2樓

TEL：(02) 2514-8886
 TEL：(03) 385-9101
 TEL：(02) 6635-8550
 TEL：(02) 2433-2573
 TEL：(03) 385-9103
 TEL：(03) 656-6060
 TEL：(04) 738-7399
 TEL：(05) 231-8735
 TEL：(06) 253-3310
 TEL：(07) 341-4488
 TEL：(08) 751-0037
 TEL：(03) 957-8076
 TEL：(03) 851-2375

公司網址：<http://www.hotaidev.com.tw>

大金空調經銷商

*此型錄商品圖片及內容規格以實物為準，若有更新，恕不另行通知。