



大金TOP*Air*輕商用 壁掛型FAA-X系列

冷專型



為客戶及員工 潔淨室內空氣



產品陣容

功能列表



7.1 kW FAA71XVLT / RKF71XVLT				
冷房能力	額定	kW	7.2	
CSPF	kWh/kWh		5.11	



7.1 kW FAA100XVLT / RKF100XVLT				
冷房能力	額定	kW	9.5	
CSPF	kWh/kWh		5.18	

室內機

機型		FAA71X	FAA100X
舒適氣流	直流變頻控制	●	●
	強力氣流雙葉片	●	●
	超廣角出風口	●	●
	垂直自動搖擺 (上與下)	●	●
	水平自動搖擺 (左與右)	●	●
舒適性控制	3D 立體氣流	●	●
	舒適氣流模式	●	●
	室內機靜音運轉	●	●
	智慧眼 (自動節能)	●	●
	使用濕度感測器的除濕功能	●	●
便利生活方式	風速自動控制	●	●
	待機省電功能	●	●
	省電運轉	●	●
	變頻強力運轉	●	●
	液晶背光面板無線遙控器	●	●
衛生與健康	發光按鈕無線遙控器	●	●
	大金無線接收轉接器(選購品)	●	●
	室內機ON/OFF 開關	●	●
	除臭清淨濾網 (酶藍)	●	●
	防霉空氣濾網	●	●
計時器	防霉運轉	●	●
	除臭	●	●
	易擦拭平面面板	●	●
	可拆卸的排水盤	●	●
	倒數ON/OFF 計時器	●	●
安心功能	夜間佳眠模式	●	●
	停電自動再啟動功能	●	●
故障自動診斷液晶顯示		●	●

室外機

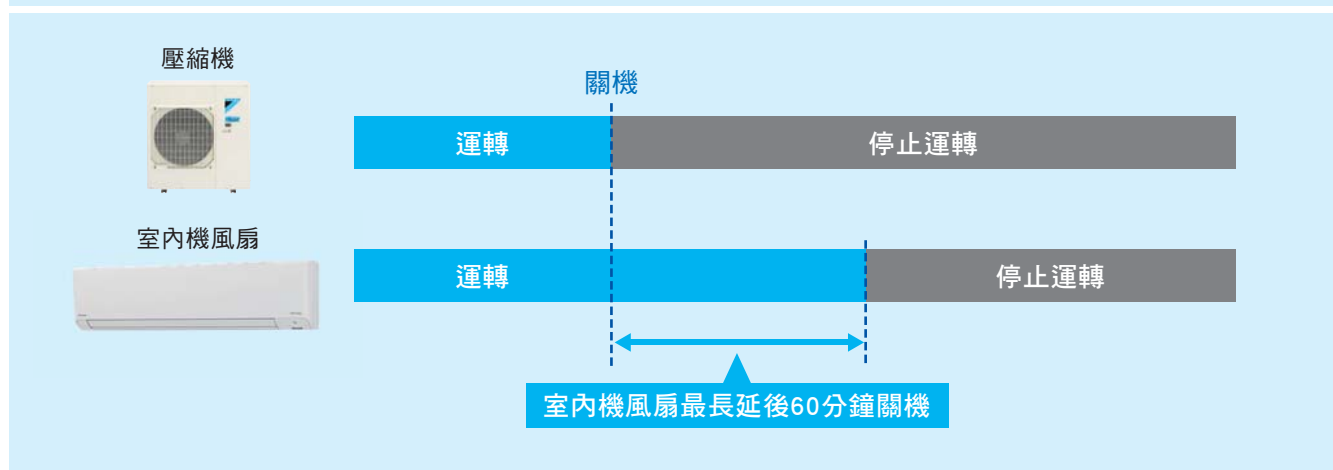
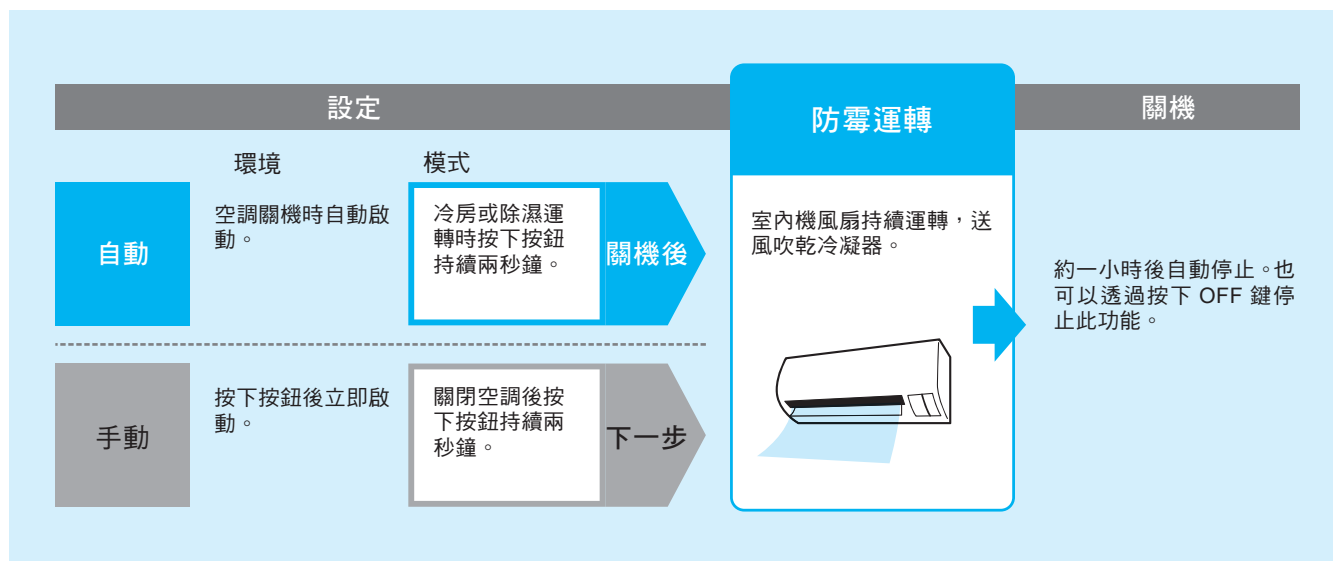
機型		RKF71X	RKF100X
舒適性控制	室外機靜音運轉	●	●
安心功能	室外機散熱片的特殊防蝕處理	●	●

淨化空氣 消除異味

防霉運轉



冷房或除濕運轉時都會在室內機產生冷凝水，而水分容易導致黴菌和難聞的異味。此功能可以乾燥室內機內部以抑制發霉。



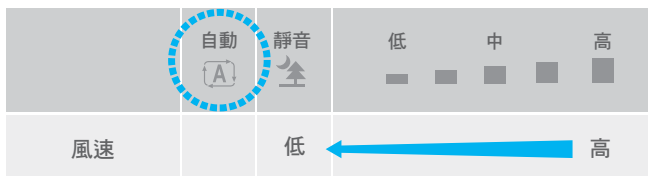
註: 1. 當關機定時器停止冷房或除濕運轉時，此功能不會啟用。
2. 防霉運轉持續約一小時。

各項可以節能的溫度設定

在空調冷房運轉時，大多數耗電是由於降低房間溫度所造成的。如果您降低設定溫度 2°C ，耗電就會約增加20%。請先嘗試高風速或除濕運轉，再考慮降低設定溫度。

本頁面說明的是冷房運轉時的情況。

選擇**自動風扇速度**作為您的初始設置。



選擇高風速或**變頻強力運轉**。強勁的氣流讓您感覺涼爽。您還可以透過降低氣流角度來享受直接通風。



開始除濕運轉 (除濕運轉有濕度感應器)。房間不潮濕，感覺更涼爽！

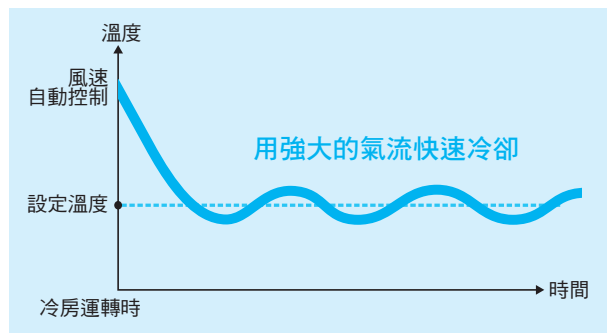
► 詳見第8頁



風速自動控制



微電腦自動將風扇速度調節最高以迅速達到設定溫度。一旦到達設定溫度這個功能可以將風扇轉速降低，以避免強氣流引起的任何不適，並保持舒適的室內環境。



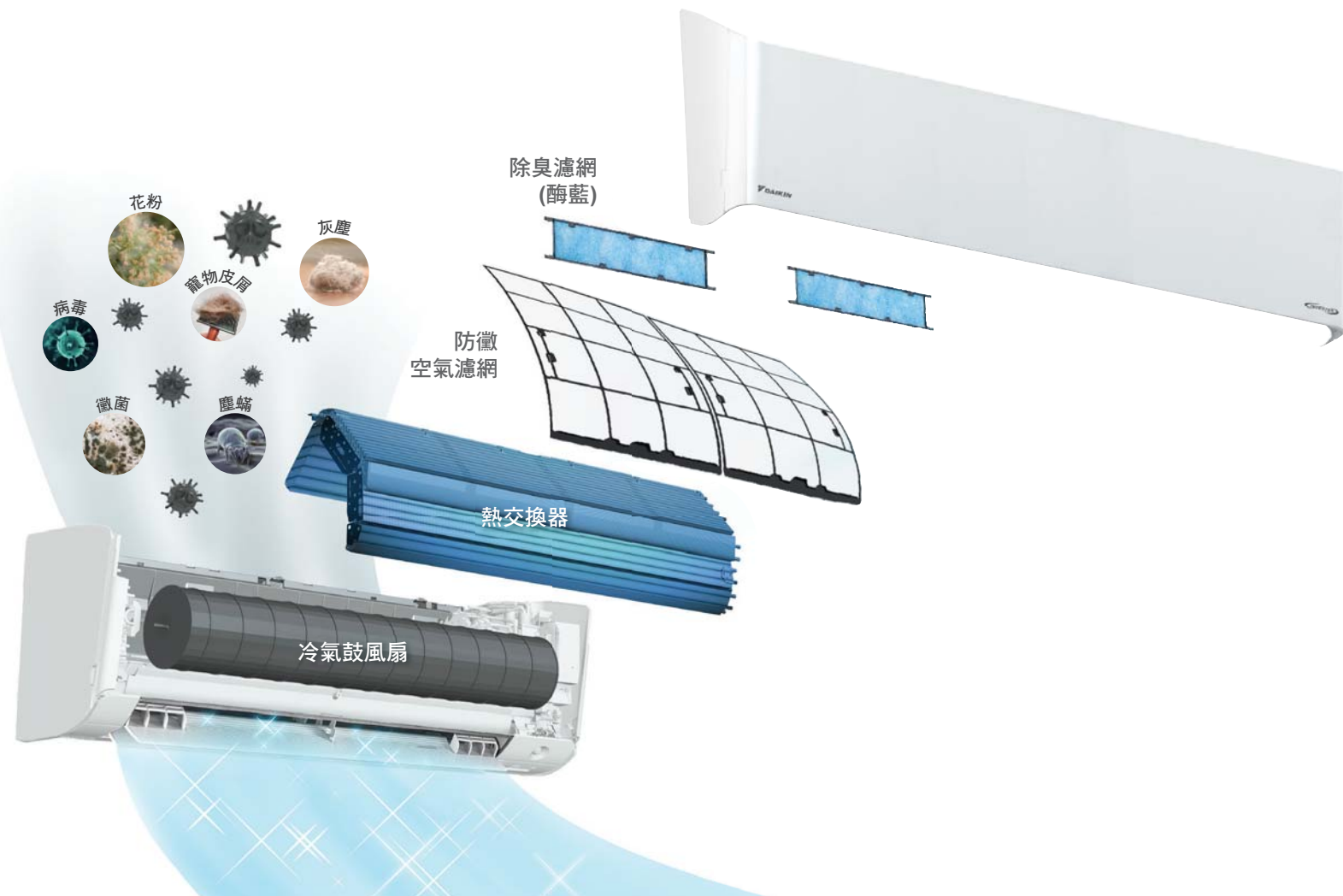
變頻強力運轉



這項功能可以在啟動後20分鐘內讓冷/暖房性能大幅提升，在您剛開啟空調系統，或是在運轉中想要快速改變室溫時特別有用。



淨化空氣，消除細菌、病毒和過敏原



此圖為 10.0 kW 型號。

除臭清淨濾網(酶藍)¹



除臭濾網（酶藍）吸附並去除室內異味、過敏物質、細菌和病毒。它還使用人造酶，可以有效地吸收蛋白質中過敏原，然後使其變性並消除異味。

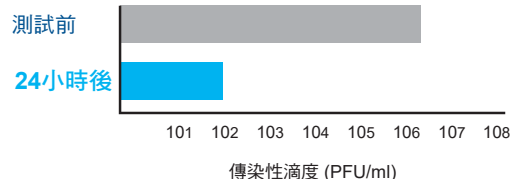


註：1. 此濾網並非醫療設備，無任何相關認證。濾網的有效性取決於房間條件和空調的使用情況。

去除和分解病毒

該濾網可將病毒感染力滴度降至小於 1/1,000。

測試方法：JIS L 1922
測試病毒：甲型流感病毒（H3N2）
接觸時間：25度溫度下24小時
傳染性滴度測量：噬菌斑檢定



去除並分解99.9%的細菌

細菌種類

細菌數

	測試前	測試後	減少百分比 99.9%
金黃色葡萄球菌	大約20,000	< 20	
大腸桿菌（E. coli）	大約20,000	< 20	
克雷伯氏肺炎桿菌	大約20,000	< 20	
綠膿桿菌	大約20,000	< 20	
抗二甲苯青黴素金黃色葡萄球菌(MRSA)	大約20,000	< 20	
莫拉氏菌	大約20,000	< 20	

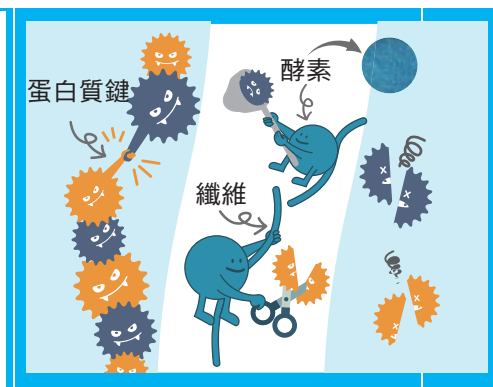
測試方法：JIS L 1902：2015吸收法

去除和分解25種過敏物質

濾網使用人造酶分解過敏物質。這些酶破壞了過敏原的蛋白質鍵，使其無害。

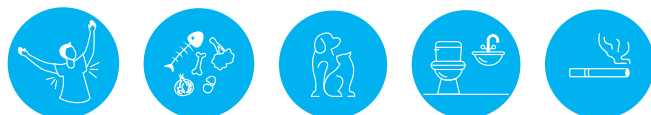


花粉：雪松（2種），果園草，豚草，樺木，菊科植物，艾蒿草，桔梗花藥
動物：粉紅色皮膚癬菌（2種），翼龍皮癬（2種），貓皮屑，狗皮屑，蟬蟬（2種），大鼠，跳蚤
黴菌：鏈格孢屬，黑葉草，大麥，大麥青黴，指狀青黴，白色念珠菌
測試方法：酵素結合免疫吸附分析法 (ELISA)

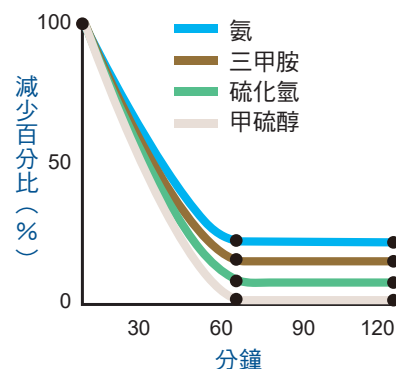


去除90%四種常見家庭異味粒子

常見家庭異味包括身體、垃圾、寵物、廁所、香菸和其他各種氣味。這些氣味均包含以下四種顆粒中的一個或多個：氨，三甲胺，硫化氫和甲硫醇。



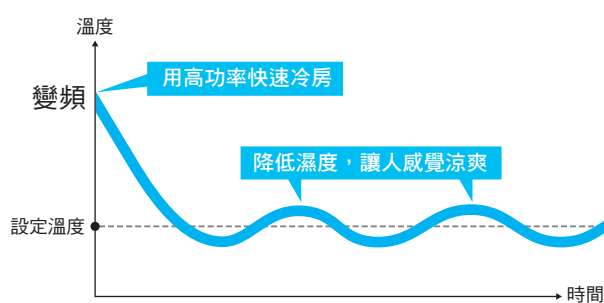
測試方法：JEM1467



濕度越低， 體感溫度感覺越涼爽。



在夏季，即使空調持續運轉，也會感到居家環境濕答答。
這是由於空氣中過高的濕度所造成的。
傳統的變頻空調達到設定溫度後，通常會同時降低除濕能力和冷房能力。不同於傳統機型，FAA-X系列會持續除濕，給您永遠清新、涼爽的空氣。



因室溫較高感到悶熱



達到設定溫度時，房間濕度仍過高



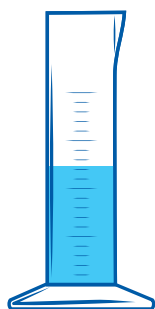
達到設定溫度後仍持續除濕功能

帶有濕度感測器的除濕功能

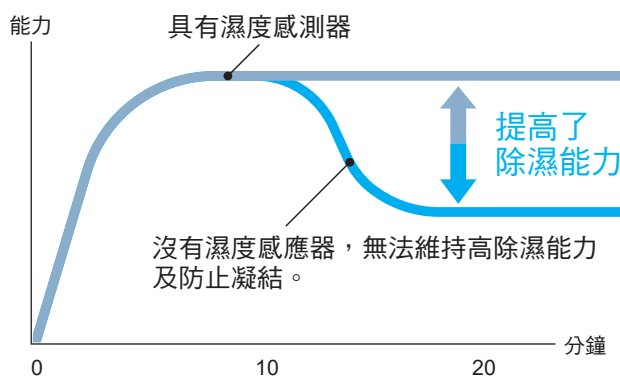
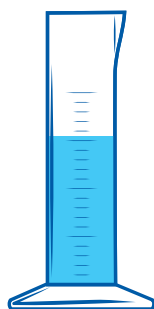


FAA-X系列具有全新設計的濕度感應器，相較於傳統機型除濕量更提升。這款感應器可以讓室內機熱交換器產生凝結之前，將除濕能力提高到最大值，即使在低功率運轉下也能保持最佳性能。

傳統機型



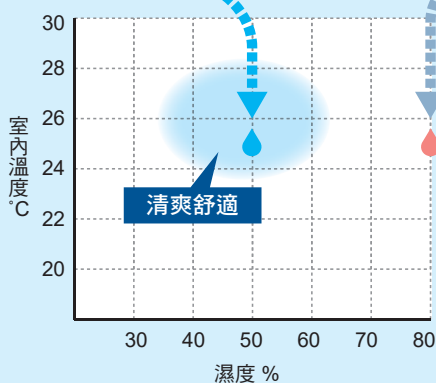
FAA-X系列



室內濕度

50%

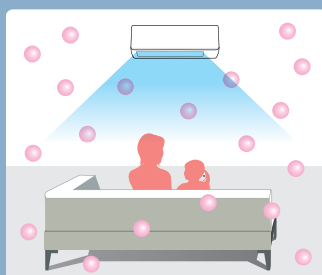
室內溫度25°C



室內濕度

80%

室內溫度25°C



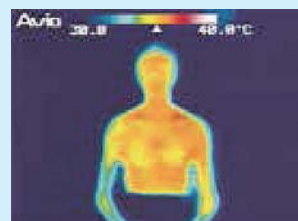
溫度：25°C 濕度：50%



舒適涼爽

我們透過皮膚蒸發水氣並釋放身體熱度，這意味着隨著濕度降低，體感溫度會降低。日本大金空調運用這項溫濕雙控技術，創造更舒適、涼爽的居家環境。

溫度：25°C 濕度：80%



潮濕悶熱

航太康達效應技術讓氣流更舒適



康達效應原理是讓氣流或水流被吸引到附近的表面。如果打開水龍頭並握住湯匙，讓它輕輕接觸水，水流將會沿著湯匙表面流動。

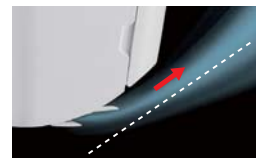
康達面板可產生類似效果。它的形狀讓氣流沿著面板向上彎曲到天花板。這樣一來，空氣就可以傳播多達10公尺¹遠，散佈到整個房間，而產生舒適的氣流。



氣流方向沿物體表面變化。



沒有康達葉片

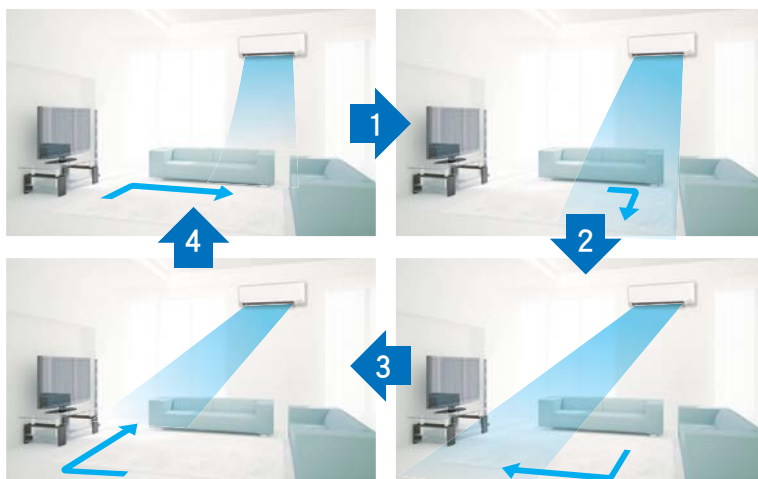


有康達葉片

3D氣流



3D氣流結合了垂直和水平自動擺動功能，可減少室內溫度波動。這項功能將空氣循環到房間的每個部分，即便是很大的空間都可以讓室溫均勻。要啟動3D氣流，請同時按下“垂直”和“水平”自動旋轉按鈕。襟翼和葉片依次擺動。





冷房運轉

舒適氣流模式



新形狀的康達面板在冷房運轉時將氣流引導到天花板，在暖房運轉時將氣流引導到地板。這樣可以讓空氣散佈到整個房間，而不會產生不舒適的氣流。



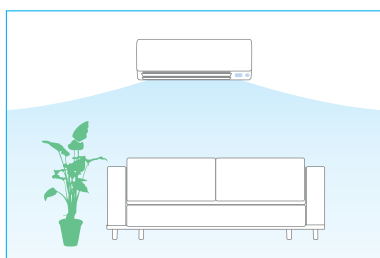
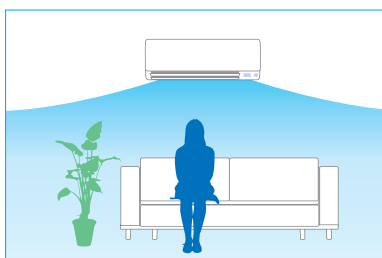
智慧眼（自動節能）



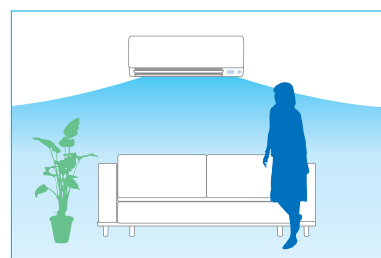
智慧眼透過其紅外線感應器偵測房間內的人體移動，避免能源浪費。如果20分鐘內偵測到沒有人移動，它會自動調高設定溫度約 2°C 。一旦啟用智慧眼，它就會自動運作，無需進行任何其他設定。



智慧眼



如果智慧眼偵測到20分鐘內沒人移動，它將自動調高設定溫度約 2°C 。



當有人進入房間時，智慧眼會自動將溫度調回設定溫度。

∞距離 智慧型手機遙控

大金空調APP¹(需選購轉接器)



透過無線LAN連接轉接器和大金空調APP(免費)，您的智慧型手機可以成為遠端遙控器²。所有者和管理者可以從任何地方檢查和控制 FAA-X系列。有助於保持舒適並節省能源。

遠端遙控與監控



開/關操控

設定運轉模式

設定溫度

設定風速³

設定風向³

設定週間定時器

監控當前室溫

監控當前室外溫度⁴



系統配置



註: 1. 使用大金空調APP對空調進行室內控制將取決於您區域網路的有效覆蓋範圍。

2. 行動手機適用的操作系統，請上大金官網<http://www.daikinthal.com/dmobile/>查詢。

需要網路連線來使用此服務。標準的智慧型手機使用大金行動控制器APP應用程序來監視或控制空調時或許會有電信費用產生。

3. 不同型號控制的功能會有所不同。

4. 所有機型在運行過程中均可監測室外溫度。一部分型號還可以在未運轉時進行監控。

5. 大金無線連接轉接器 (選購品) 僅支援2.4GWIFI，不支援手機及5G無線路由器所分享出來的WiFi訊號。

規格與選購件

產品規格

機型名稱		室內機		FAA71XVLT		FAA100XVLT		
		室外機		RKF71XVLT		RKF100XVLT		
電源				單相, 220 V, 60 Hz				
能力	額定	kW	7.200		9.500			
運轉電流		A	10.2		13.3			
消耗功率		kW	2.230		2.800			
能力	額定半載	kW	3.600		4.500			
消耗功率		kW	0.715		0.890			
冷房季節性能因數 CSPF		kWh/kWh	5.11		5.18			
室內機			FAA71XVLT		FAA100XVLT			
面板顏色			白					
風量	H	m³/min	20.4 (720)		24.2 (855)			
風速			五段速度、靜音、自動					
噪音值	H/L/SL	dB (A)	49/37/34		54/40/35			
尺寸	H x W x D	mm	295 × 990 × 281		329 × 1,240 × 278			
重量		kg	13		19			
室外機			RKF71XVLT		RKF100XVLT			
機殼顏色			象牙白					
壓縮機			密閉搖擺式					
冷媒	形式		馬達輸出		W	1,300		2,400
	形式		冷媒容量		kg	1.05		2.13
	H/SL		dB (A)	51/45		54/51		
尺寸	H x W x D		mm	595 × 845 × 300		990 × 940 × 320		
重量			kg	39		77		
運轉範圍			°CDB		10 ~ 46			
接管	液管				φ 6.4			
	氣管		mm		φ 15.9			
	排水管				φ 16.0			
最大接管長度			m		30			
最大高度差					20			

測量條件
1. 冷房能力是依據：室內溫度27°CDB, 19°CWB; 室外溫度35°CDB;配管長度7.5m。
2. 噪音值是根據上述條件 1 進行，其數值為無迴響值。由於周邊環境的影響，實際運轉時的噪音會稍微偏高。

選購件

室內機

No.	項目	FAA71XVLT	FAA100XVLT
1	除臭濾網（酶藍）*1	BAFP094A41	BAFP094A45
2	鈦磷灰石除臭濾網	KAF970A46	KAF970A48
3	除塵濾網（PM 2.5）	BAFP046A41	BAFP046A43
4	健康空氣濾網（帶有酶藍的PM 2.5濾網）	BAFP094A43	BAFP094A47
5	遙控器防落鎖鍵	KKF910A4	
6	無線網卡連接板	BRP072C42 *2	BRP084C45
7	計時器/遙控器的接線適配器 (常開脈衝接點/常開接點)	KRP413BB1S *2	KRP413BB1S *3
8	S21 轉換連接器	BRP980B42	KER087A41

註: *1. 濾網為標準配備
*2. 每個室內機還需要一個S21轉接頭（BRP980B42）。
*3. 每個室內機還需要一個S21轉接頭(KER087A41)。

室外機

No.	項目	RKF71XVLT	RKF100XVLT
1	風向控制調整格柵	KPW937F4	KPW5G112
2	排水接頭	KKP937A4 *1	KKP945A4 *2

註: *1. 一組五個
*2. 一組一個

控制系統

No.	項目	FAA71XVLT	FAA100XVLT
1	中央集中控制器	*1	DCS302CA61
2	集中開關控制器	*1	DCS301BA61
3	預定時程計時器	*1	DST301BA61
4	加裝DIII-NET轉接器	*2	KRP928BB2S
5	S21轉接頭	BRP980B42	KER087A41

註: *1. 每台室內機需加裝DIII-NET轉接器（KRP928BB2S）。
*2. 每個室內機需加裝S21轉換連接頭（BRP980B42或KER087A41）。

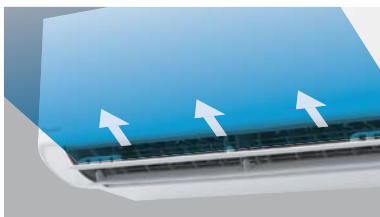
功能字典

舒適氣流



強力氣流雙葉片

強力氣流雙葉片可在冷房運轉時平放葉片，把冷空氣吹至室內的每一個角落。

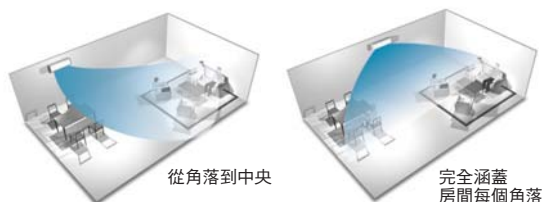


低角度時，冷空氣滑落到房間的角落。



超廣角出風口

無論室內機安裝在房間裡的哪一個角落，超廣角出風口都能以寬廣的氣流涵蓋整個房間，提供有效的冷/暖房效果。



從角落到中央

完全涵蓋
房間每個角落



垂直自動搖擺(上與下)

垂直氣流自動搖擺能將出風口葉片上下擺動，以確保整個房間的氣流均勻分布。



水平自動搖擺(左與右)

水平自動搖擺能將出風口葉片左右擺動，並將冷/暖氣分布整個房間。



3D 立體氣流

此功能結合垂直與水平自動搖擺已產生循環的冷/暖氣流，並吹送至大房間的各個角落。

▶ 詳見第9頁



舒適氣流模式

舒適模式可避免不舒適的氣流直吹。葉片會改變氣流方向：在冷房運轉時，葉片向上轉動；而在暖房運轉時，葉片則向下轉動。

▶ 詳見第10頁

計時器



倒數ON/OFF 計時器

一個按鍵即可設定開機和關機時間，並以一小時為增量可預設一到十二小時的時間。設定關機計時器後，夜間佳眠模式會自動啟動。



夜間佳眠模式

按遙控器上開/關定時器按鈕，能自動選擇夜間佳眠模式。此功能可以防止過冷或過熱，讓您有個舒適的睡眠。在設定時間的60分鐘後，冷房運轉會升高0.5°C。

舒適性控制



室內機靜音運轉

使用無線遙控器設定，使室內機運轉音量會比低風量設定再降低。



室外機靜音運轉

室外機運轉音量可使用無線遙控器設定，從額定音量降低。



智慧眼(自動節能)

智慧眼與紅外線感應器，在20分鐘內偵測到沒有人員移動，它會自動調整空調機溫度設定上升約2°C 以避免能源浪費。

▶ 詳見第10頁



使用濕度感測器的除濕功能

此功能可顯著改善除濕的效果。它具有濕度感測器，即在低風扇速度下也能自動調節濕度。

▶ 詳見第7、8頁



風速自動控制

微電腦自動將風扇速度調節最高以迅速達到設定溫度。一旦到達設定溫度，這個功能可以將風扇轉速降低。

▶ 詳見第4頁

安心功能



停電自動再啟動功能

當空調機在斷電時系統會記憶模式(僅冷房、除濕、送風)、風量、溫度等，並在電力恢復時自動回復到原先的設定運轉。



故障自動診斷液晶顯示

故障代碼顯示在無線遙控器的數字顯示面板上，以便快速、輕鬆地維護。



室外機散熱片的特殊防蝕處理

室外機的散熱片經特殊的防蝕處理，表面覆蓋一層壓克力樹脂，可提高防酸雨和鹽蝕的能力。



便利生活方式



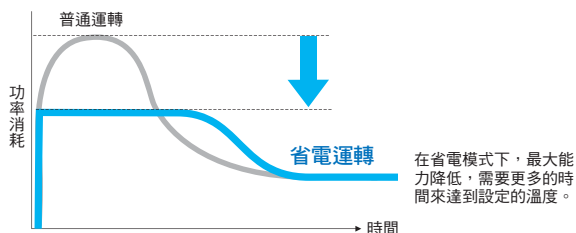
待機省電功能

當空調機在不運轉時，仍需一定量的待機電量。但此待機省電功能，可減少待機時所需的電量。



省電運轉

此模式限制最大的運轉電流即耗電量，有助於提升運轉效率，防止斷路器超載。



變頻強力運轉

這項功能可以在啟動後20分鐘內讓冷/暖房性能大幅提升，在您剛開啟空調系統，或是在運轉中想要快速改變室溫時特別有用。

▶ 詳見第4頁



液晶背光面板無線遙控器

在黑暗中，背光LCD可以方便操作。



發光按鈕無線遙控器

發光按鈕吸收並保存光線，然後緩慢釋放光線，這使得在黑暗中很容易看到。



大金無線接收轉接器(選購品)

此選購品及其APP應用程式，可將智慧手機轉變為在家庭內外都可以使用的遙控器。幫助空調保持舒適並節省能源，消除忘記關閉空調的憂慮。

▶ 詳見第11頁



室內機ON/OFF 開關

可手動開關，避免遙控器找不到或電池沒電的困擾。



衛生與健康



除臭清淨濾網(酶藍)

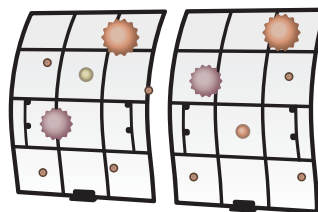
酶藍除臭清淨濾網過濾灰塵中的過敏原，人造酶可以有效吸收蛋白質中過敏原，然後使其變性並消除異味。

▶ 詳見第5、6頁



防霉空氣濾網

空氣濾網浸漬防霉劑，可以有效抑制黴菌的生長以及濾網表面上黴菌數量及活性增加。



室內機防霉運轉

當空調的冷房或除濕關機時，室內機風扇會自動運轉一小時，來乾燥室內機內部，以減少黴菌和異味的產生，也可以手動操作此功能。

▶ 詳見第3頁



除臭

冷房或除濕開始運轉時，室內機風扇會延遲停止運轉以減少熱交換器結冷凝水，這有助於減少異味的產生。



易擦拭平面面板

平面面板設計，只要用布輕拭光滑的表面一次，即可輕易完成清潔工作；面板也可以輕易地拆解下來，讓您輕鬆清理內部的髒污。



可拆卸的排水盤

在冷房期間，排水盤收集室內機熱交換器鰭片上的冷凝水。而排水盤可以輕鬆拆除，大幅減少清潔時間。





警告



- 本產品請委託專業安裝人員或業者施工，請勿嘗試自行安裝。不當安裝可能導致漏水、冷媒外洩、觸電、火災或爆炸等意外。
- 施工時只能使用大金空調提供或認可的零配件，並請委託專業安裝業者施工。若使用非大金空調認可或安裝不適當的零配件，將可能導致漏水、冷媒外洩、觸電、火災或爆炸等意外。
- 使用本產品前，請詳細閱讀使用說明書，並請遵守其中記載的重要安全注意事項。

如果有任何不明之處，請洽當地經銷商或代理商。

關於產品腐蝕的注意事項：

1. 空調機不可裝設在有腐蝕性瓦斯的地方，例如酸性或鹼性瓦斯。
2. 若室外機裝設在靠近海岸的地區，應避免海風直接吹拂，或選擇經過防腐蝕特殊處理加工之機種。



JMI-0107

組織機構：

大金工業株式會社
空調製造事業部

登錄範圍：

業務用空調・加熱、冷卻及冷凍機器、業務用暖氣機器、
住宅用空調機器、全熱交換器、空氣清淨機、海上貨櫃用
冷凍裝置、壓縮機及閥類的設計、開發及製造。



JQA-1452

組織機構：

大金工業株式會社(泰國)

登錄範圍：

空調及空調用零件(包括壓縮機)
的設計、開發及製造



EC99J2044

所有在日本與大金集團相關的設
備和分支機構均獲得ISO14001國
際標準環境管理的認證



和泰興業股份有限公司

總公司：台北市內湖區新湖一路36巷18號 TEL:(02) 2514-8886
AP營運中心：桃園市大園區航科路161號 TEL:(03) 385-9101
服務中心：新北市新莊區五工五路27號 TEL:(02) 6635-8550
基隆分公司：基隆市基金一路117-18號1樓 TEL:(02) 2433-2573
桃園分公司：桃園市大園區航科路161號 TEL:(03) 385-9103
新竹分公司：新竹縣竹北市縣政二十路142號 TEL:(03) 656-6060
中部分公司：彰化縣彰化市彰南路一段108號 TEL:(04) 738-7399
嘉義分公司：嘉義市大同路308號 TEL:(05) 231-8735
台南分公司：台南市永康區國聖街81巷31-33號 TEL:(06) 253-3310
高雄分公司：高雄市仁武區高楠公路94號 TEL:(07) 341-4488
屏東分公司：屏東縣屏東市建國路380號 TEL:(08) 751-0037
宜蘭分公司：宜蘭縣羅東鎮復興路一段32號 TEL:(03) 957-8076
花蓮分公司：花蓮縣吉安鄉稻興一街7號2樓 TEL:(03) 851-2375
公司網址：<http://www.hotaidev.com.tw>

消費者服務專線：0800-060-580

手機請撥：0960-060-580

經銷商

*此型錄內容規格、設計是2025年1月版，若有更新，恕不另行通知。